

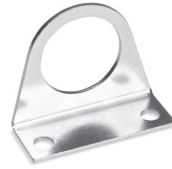
**Accessoires pour Série MC**



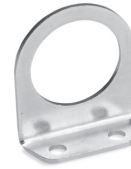
Jeu d'extrémités  
( kit A )



Jeu d'équerres de fixation  
( kit B )



Equerre de fixation  
Mod. C114-ST



Equerre de fixation  
Mod. C114-ST/1



Equerre de fixation  
Mod. C114-ST/2



Equerre de fixation  
Mod. C238-ST/1



Equerre de fixation  
Mod. MX2-S



Tirants d'assemblage  
( kit C )



Tirants d'assemblage  
( kit D )



Vis d'assemblage  
( kit E )



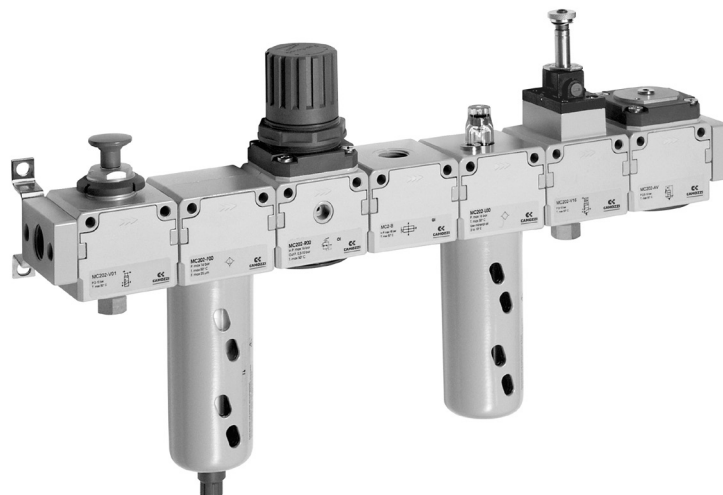
Vis d'assemblage  
( kit F )



Vis d'assemblage  
( kit G )



Joints toriques



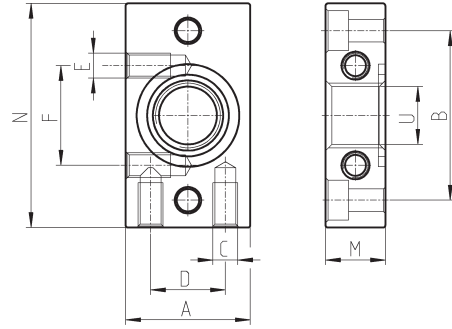
Systèmes de connexion rapide conçus pour faciliter le montage.

**Jeu d'extrémités ( kit A )**



Le Kit MC104-FL est complet avec : 1 flasque gauche, 1 flasque droit, 4 vis M4x14, 2 joints toriques OR 2068.  
Les Kits MC202-FL et MC238-FL sont complets avec : 1 flasque gauche, 1 flasque droit, 4 vis M5x14, 2 joints toriques OR 3100.

Matériaux : Flasques aluminium peints, vis acier zingué et joints toriques NBR.



DIMENSIONS										
Mod.	A	B	C	D	E	F	N	M	U	Taille
MC104-FL	25	34	M5	15	M5	20	45	12	G1/4	1
MC238-FL	35	44,5	M5	20	-	-	60	14	G3/8	2
MC202-FL	35	44,5	M5	20	-	-	60	14	G1/2	2

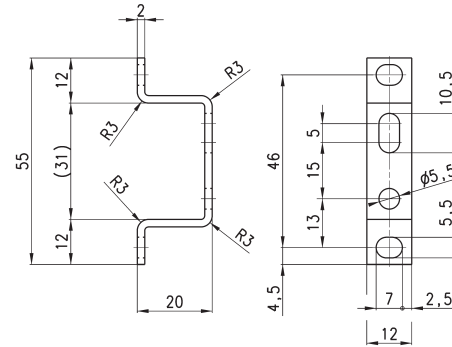
**Jeu d'équerres de fixation ( kit B )**



Etriers de fixation pour jeux d'extrémité 1/4", 3/8" et 1/2"

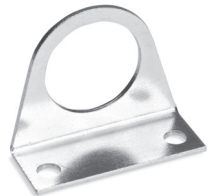
Le kit MC104-FL est complet avec :  
- 2 étriers  
- 4 vis M5x10

Matériaux : acier zingué



DIMENSIONS
Mod.
MC104-ST

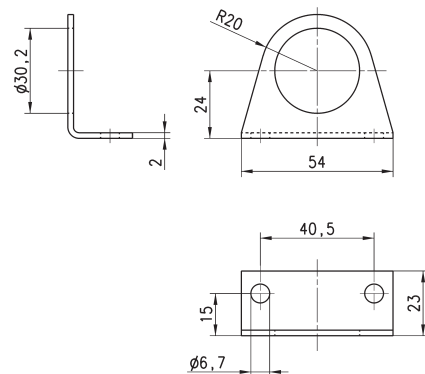
**Equerre de fixation Mod. C114-ST**



Pour régulateurs et filtres-régulateurs ( 1/4" - 1/8" )

Le kit C114-ST est complet avec :  
- 1 équerre

Matériaux : acier zingué



Mod.
C114-ST

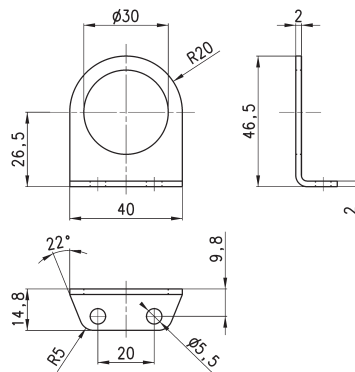
**Equerre de fixation Mod. C114-ST/1**



Pour régulateurs et filtres-régulateurs (G1/4 - G1/8)

Le kit C114-ST/1 est complet avec :  
- 1 équerre

Matériaux : acier zingué



Mod.  
C114-ST/1

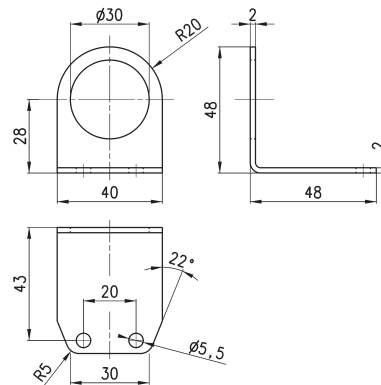
**Equerre de fixation Mod. C114-ST/2**



Pour régulateurs et filtres-régulateurs (G1/4 - G1/8)

Le kit C114-ST/2 est complet avec :  
- 1 équerre

Matériaux : acier zingué



Mod.  
C114-ST/2

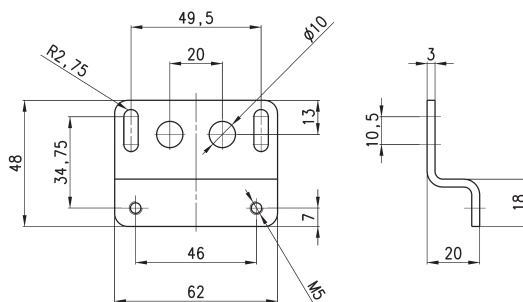
**Equerre de fixation Mod. C238-ST/1**



pour MC238 et MC202

Le kit est complet avec :  
- 1 équerre  
- 2 vis M5X65

Matériaux : acier zingué



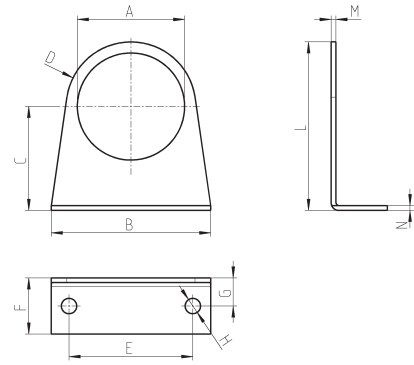
Mod.  
C238-ST/1

**Équerre de fixation Mod. MX2-S**



pour régulateurs Mod. MC238 et MC202

Complet avec :  
1 équerre acier zingué



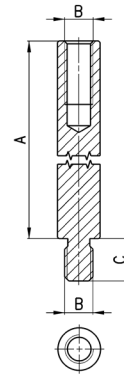
Mod.	A	B	C	D	E	F	G	H	L	M	N
MX2-S	∅ 47,2	73	60,5	R29,5	54	25	15	∅ 6,2	90	2,5	2,5

**Tirants d'assemblage ( kit C )**



Le kit MC1-TMF est complet avec :  
2x tirants mâles/femelles, 1 joint torique OR 2068.  
Le kit MC2-TMF est complet avec :  
2x tirants mâles/femelles, 1 joint torique OR 3100.

Matériaux : vis acier zingué et joints toriques NBR.



Mod.	A	B	C
MC1-TMF	45	M4	6
MC2-TMF	62	M5	6

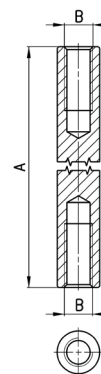
**Tirants d'assemblage ( kit D )**



Le kit MC1-TFF est complet avec :  
2x tirants femelles

Le kit MC2-TFF est complet avec :  
2x tirants femelles

Matériaux : acier zingué.



DIMENSIONS			
Mod.	A	B	Passo
MC1-TFF	44	M4	1
MC2-TFF	61	M5	2

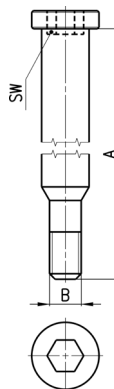
**Vis d'assemblage ( kit E )**



Le kit MC1-VM est complet avec :  
2x vis mâles, 1 joint torique OR 2068.

Le kit MC2-VM est complet avec :  
2x tirants mâles, 1 joint torique OR 3100.

Matériaux : vis acier zingué et joints toriques NBR.



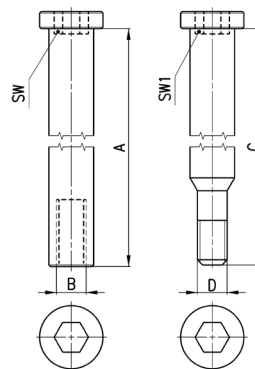
Mod.	A	B	SW	Passo
MC1-VM	48,5	M4	3	1
MC2-VM	65,5	M5	4	2

**Vis d'assemblage ( kit F )**



Le kit est complet avec :  
2 vis mâles, 2 vis femelles, 1 joint torique ( OR 2068 pour MC1-VMF; OR 3100 pour MC2-VMF).

Matériaux : vis acier zingué et joints toriques NBR.



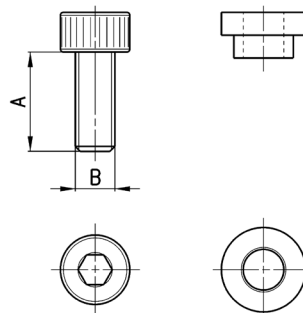
DIMENSIONS							
Mod.	A	B	C	D	SW	SW1	Passo
MC1-VMF	42	M4	48,5	M4	3	3	1
MC2-VMF	59	M5	68,5	M5	4	4	2

**Vis ( kit G ) - Assemblage de deux corps type "M"**



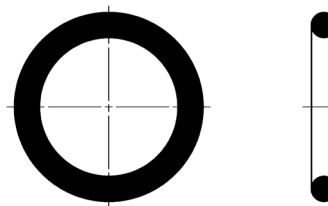
Le kit MC1-VMD est complet avec : 4 vis M4x10, 4 entretoises, 2 joints toriques OR 2068.  
Le kit MC2-VMD est complet avec : 4 vis M5x12, 4 entretoises, 2 joints toriques OR 3100.

Matériaux : vis acier zingué, entretoises laiton et joints toriques NBR.



Mod.	A	B	Passo
MC1-VMD	10	M4	1
MC2-VMD	12	M5	2

**Joints toriques pour assemblage**



Mod.	Joint torique	Pour montage
458-33/1	OR 2068	MC104
80-26-11/4T	OR 3100	MC238, MC202

\* pièces de rechange seulement