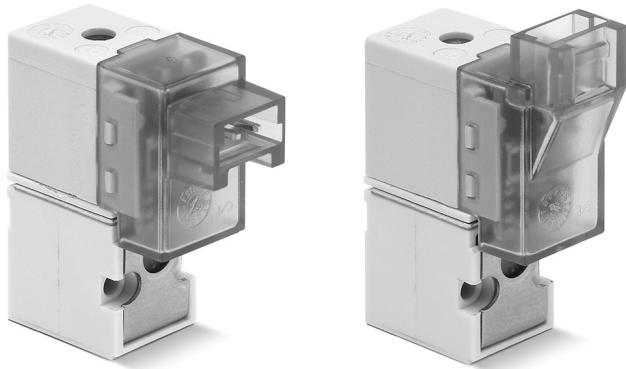


Electrovannes à commande directe Série KN High Flow

3/2 Voies - normalement fermé (NC) et normalement ouvert (NO)
2/3 Voies - Universel (UNI)

ELECTROVANNES À COMMANDE DIRECTE SÉRIE KN ET KN HIGH FLOW



- » Faible consommation d'énergie
- » Conception compacte
- » Débit élevé
- » Interface ISO 15218
- » Version pour utilisation avec oxygène disponible

Grâce à sa faible consommation d'énergie et à sa conception compacte, la mini électrovanne Série KN High Flow peut-être utilisée pour des applications industrielles et scientifiques.

Les électrovannes Série KN High Flow à commande directe sont disponibles en version 3/2 NC (Normalement Fermé)

CARACTERISTIQUES GENERALES

CARACTERISTIQUES TECHNIQUES

Fonction	3/2 NC - 3/2 NO - 3/2 UNI
Construction	clapet à actionnement direct
Raccordement pneumatique	sur embase, plan de pose ISO 15218 au moyen de vis
Diamètre nominal	0.65 ... 1.1 mm
Débit nominal	10 ... 25 Nl/min (6 bar ΔP 1 bar)
Kv (l/min)	0.15 ... 0.39
Pression de service	0 ÷ 3 ... 7 bar
Température de fonctionnement	0 ÷ +50°C
Fluide	air filtré de classe 3.4.3 selon la norme ISO 8573-1, gaz inertes
Temps de réponse (ISO 12238)	ON < 10 msec - OFF < 10 msec
Commande manuelle	bouton monostable
Position de montage	Au choix

MATERIAUX EN CONTACT AVEC LE FLUIDE

Corps	technopolymère PBT
Joints	FKM, NBR
Parties internes	Acier inoxydable

CARACTERISTIQUES ELECTRIQUES

Tension	5 ... 24 V DC autres tensions sur demande
Tolérances d'alimentation	±10%
Consommation	1.3/0.25 ... 4 W en pointe, 1 W en maintien
Facteur de marche	ED 100%
Connexion électrique	Connecteur
Indice de protection	IP50

Versions spéciales sur demande

CODIFICATION

KN	0	00	-	3	0	3	-	K	1	3
-----------	----------	-----------	----------	----------	----------	----------	----------	----------	----------	----------

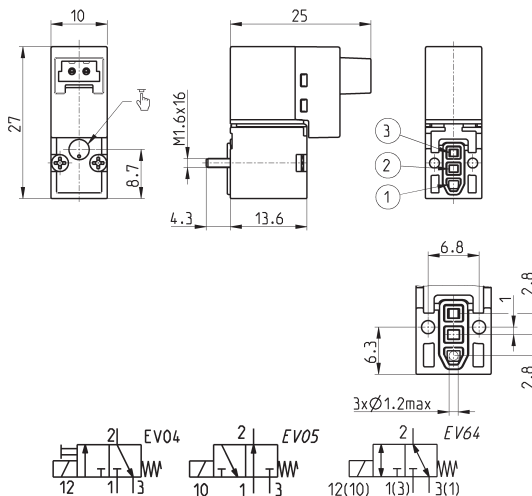
KN	SERIE
0	MONTAGE : 0 = électrovanne seule
00	NOMBRE DE POSTES : 00 = interface
3	NOMBRE D'ORIFICES - FONCTION : 3 = 3/2 - NC 4 = 3/2 - NO 7 = 3/2 - UNI
0	RACCORDEMENT : 0 = électrovanne seule
3	DIAMETRE NOMINAL / PRESSION MAX : 3 = Ø 0.65 5 = Ø 1.1 7 bar 6 = Ø 1.1 3 bar
K	MATERIAU CORPS : F = corps PBT, joint d'obturation FKM, autres joints FKM K = corps PBT, joint d'obturation FKM, autres joints NBR
1	CONNEXION ELECTRIQUE : 1 = connexion à 90° avec protection et diode de signalisation B = connexion en ligne avec protection et diode de signalisation
3	TENSION, CONSOMMATION D'ÉNERGIE 2 = 12 V DC - 1.3/0.25 W 3 = 24 V DC - 1.3/0.25 W 5 = 5 V DC - 4/1 W 6 = 6 V DC - 4/1 W 7 = 12 V DC - 4/1 W 8 = 24 V DC - 4.1 W
	FIXATION: = standard, avec vis pour montage sur interface plastique M = avec vis pour montage sur interface métallique
	OPTION: = standard OX2 = pour l'oxygène (résidu non volatil inférieur à 33 mg/m ³)

ELECTROVANNES À COMMANDE DIRECTE SÉRIE KN ET KN HIGH FLOW

Electrovannes 3/2 - Connexion électrique à 90°



Complet avec :
1 joint d'interface
2 vis M1.6x16 UNI 10227
(fixation pour plastiques, standard)
ou
2 vis M1.6x16 UNI 7687
(fixation pour métal, version M)



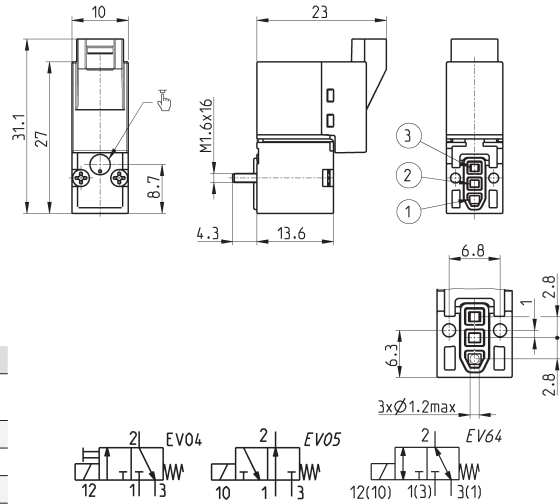
Mod.	fonction	Orifice Ø (mm)	kv (l/min)	Qn (NL/min)	Pression Min ÷ max (bar)	Consommation d'énergie (W)	Symb.
KN000-303-K1*	3/2 NC	0.65	0.15	10	0 ÷ 7	1.3 / 0.25	EV04
KN000-303-F1*	3/2 NC	0.65	0.15	10	0 ÷ 7	1.3 / 0.25	EV04
KN000-305-F1*	3/2 NC	1.1	0.39	25	3 ÷ 7	4 / 1	EV04
KN000-306-F1*	3/2 NC	1.1	0.39	-	0 ÷ 3	4 / 1	EV04
KN000-403-F1*	3/2 NO	0.65	0.15	10	0 ÷ 7	1.3 / 0.25	EV05
KN000-706-F1*	3/2 UNI	1.1	0.39	-	0 ÷ 1.5	4 / 1	EV64

* ajouter VOLTAGE - CONSOMMATION D'ÉNERGIE (voir EXEMPLE DE CODAGE)

Electrovannes 3/2 - Connexion électrique en ligne



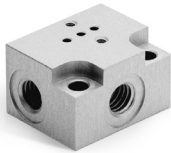
Complet avec :
1 joint d'interface
2 vis M1.6x16 UNI 10227
(fixation pour plastique, standard)
ou
2 vis M1.6x16 UNI 7687
(fixation pour métal, version M)



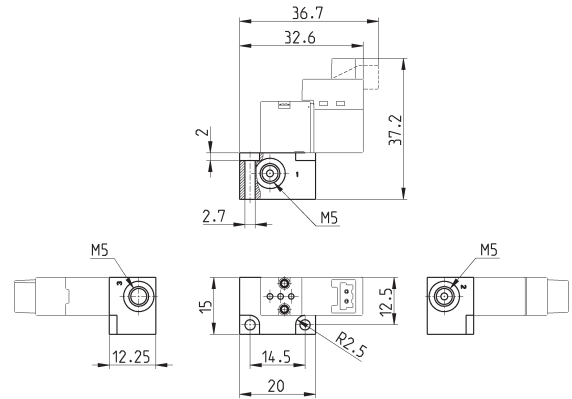
Mod.	fonction	Orifice Ø (mm)	kv (l/ min)	Qn (Nl/ min)	Pression Min ÷ max (bar)	Consommation d'énergie (W)	Symb.
KN000-303-KB*	3/2 NC	0.65	0.15	10	0 ÷ 7	1.3 / 0.25	EV04
KN000-303-FB*	3/2 NC	0.65	0.15	10	0 ÷ 7	1.3 / 0.25	EV04
KN000-305-FB*	3/2 NC	1.1	0.39	25	3 ÷ 7	4 / 1	EV04
KN000-306-FB*	3/2 NC	1.1	0.39	-	0 ÷ 3	4 / 1	EV04
KN000-403-FB*	3/2 NO	0.65	0.15	10	0 ÷ 7	1.3 / 0.25	EV05
KN000-706-FB*	3/2 UNI	1.1	0.39	-	0 ÷ 1.5	4 / 1	EV64

* ajouter VOLTAGE - CONSOMMATION D'ÉNERGIE (voir EXEMPLE DE CODAGE)

Embase simple

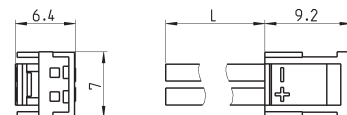


NB : Utiliser une électrovanne avec vis pour montage sur interface métallique (voir codification)



Mod.
KN01-02

Connecteur Mod. 121-8..



Mod.	description	couleur	L = Longueur câble (mm)	maintien câble
121-803	fils sertis	noir	300	sertissage
121-806	fils sertis	noir	600	sertissage
121-810	fils sertis	noir	1000	sertissage
121-830	fils sertis	noir	3000	sertissage