

FRL pré-assemblés Série MC

Raccordement : 1/4", 3/8" et 1/2"

ENSEMBLES FRL PRÉ-MONTÉS SÉRIE MC



- » Conception Design
- » Grande modularité
- » Maintenance facilitée

Le groupe de FRL Série MC est équipé de tirants sur lesquels viennent s'empiler les éléments nécessaires sans limitation en nombre.
Grâce à un code unique, il est possible de commander les ensembles décrits dans les pages suivantes.

La connexion au réseau d'air est possible soit directement, soit par le biais d'un jeu de flasque (Kit A)qui offre l'avantage de ne pas avoir à décâbler l'installation en cas de maintenance.
La version avec jeu d'extrémités ne comprend pas les étriers de fixation.

CARACTERISTIQUES GENERALES

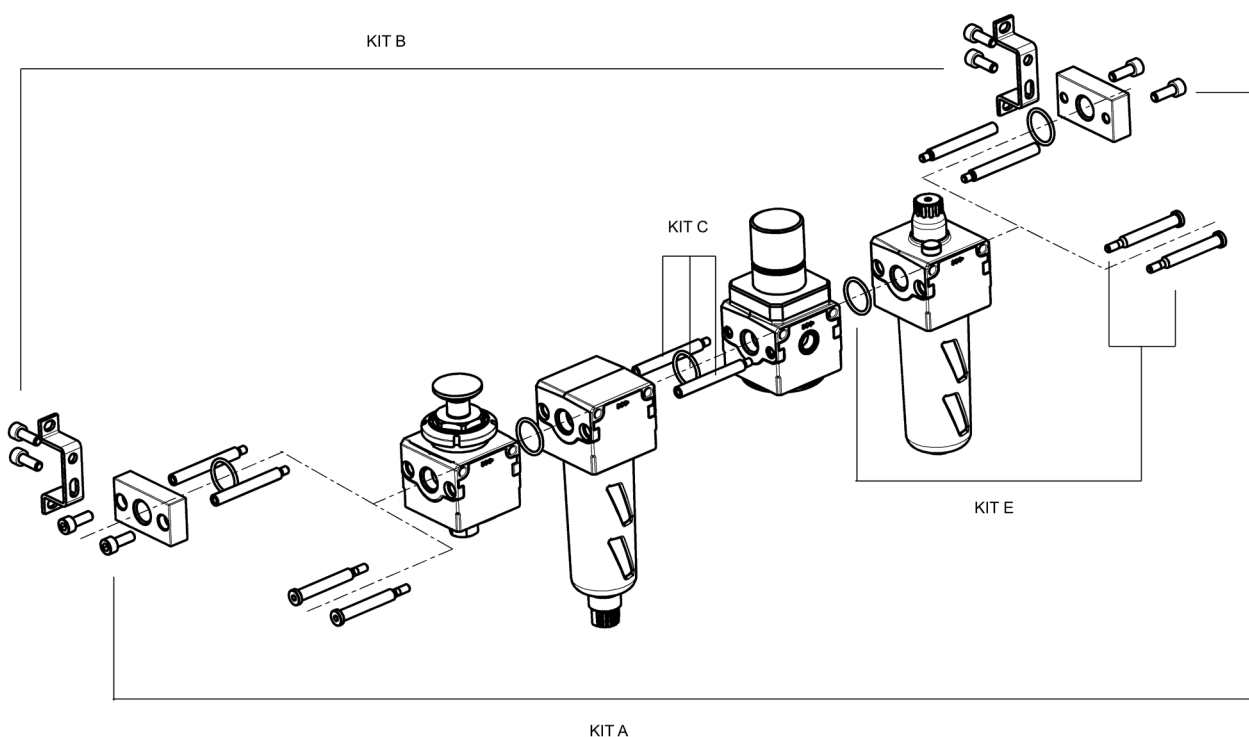
Construction	modulaire compact
Matériaux	zama, NBR, technopolymère
Raccordement	G1/4 - G3/8 - G1/2
Position de montage	verticale, en ligne ou en paroi
Température de fonctionnement	-5°C + 50°C à 10 bar (avec le point de rosée du fluide inférieur de 2° à la température minimum de fonctionnement)
Finition	verni
Débits	sous 6 bar en alimentation et $\Delta P = 1$ bar ($\Delta P = 0,5$ bar pour Mod. FRL)

COMPOSITION DES KITS

- EXEMPLE DE CORPS TYPE "M" avec taraudage borgne:
régulateur - filtre régulateur - groupe de régulateurs
"batterie" considéré comme type "M".

- EXEMPLE DE CORPS TYPE "P" avec trous traversants
lisses : filtre - lubrificateur - vanne de démarrage
progressif - module de dérivation - vanne de coupure
3/2.

Les "x" des références du tableau ci-dessous sont à remplacer par les codes selon les tailles. Voir page 3/2.44 - Accessoires pour FRL.



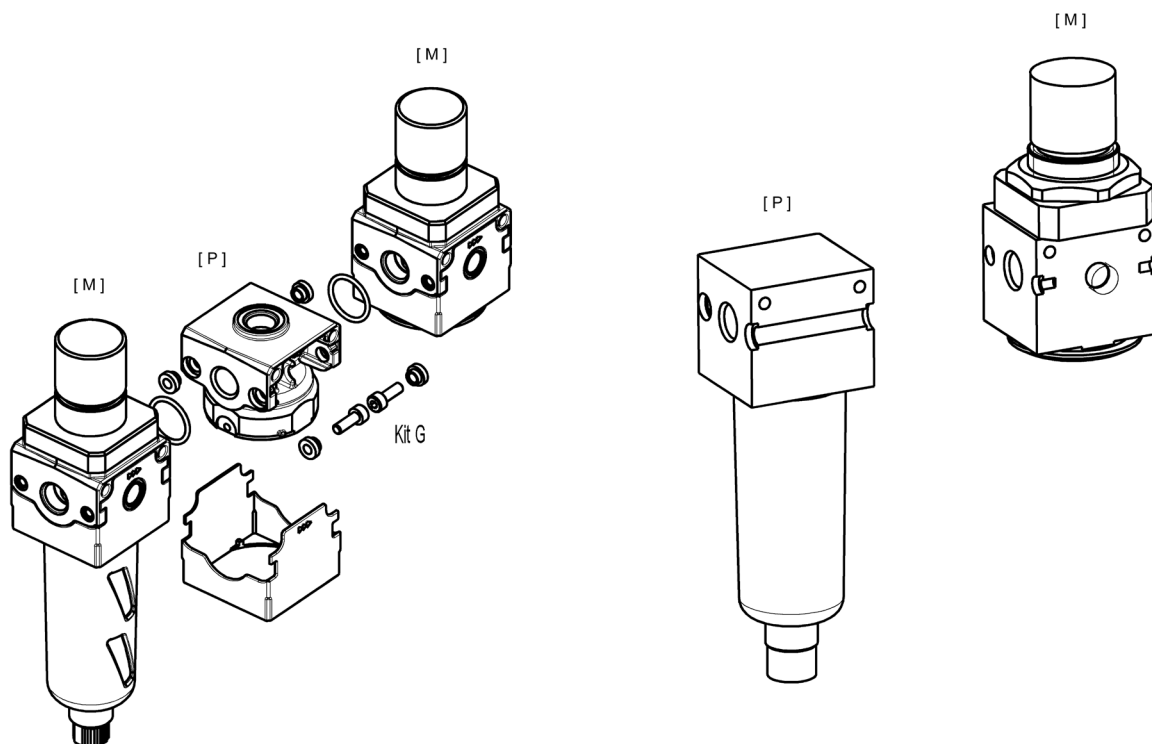
ENSEMBLES FRL PRÉ-MONTÉS SÉRIE MC

Mod.	Description	La fourniture comprend
MCxxx-FL	Kit A	1 bride droite 1 bride gauche 4 vis - 2 joints toriques
MCxxx-ST	Kit B	2 equerres de fixation + 4 vis
MCx-TMF	Kit C	2 tirants m/f 1 joint torique
MCx-TFF	Kit D	2 tirants f/f
MCx-VM	Kit E	2 vis mâles 1 joint torique
MCx-VMF	Kit F	2 vis mâles 2 vis femelles 1 joint torique
MCx-VMD	Kit G	4 vis 4 entretoises + 2 joints toriques A utiliser lorsque d'un corps type "P" en situé entre deux corps type "M"

EXEMPLE D'ASSEMBLAGE AVEC ET SANS JEU D'EXTREMITES

- Les corps type [M] sont avec taraudage borgne.
- Les corps type [P] sont avec trous traversants lisses.

ENSEMBLES FRL PRÉ-MONTÉS SÉRIE MC



Assemblage entre corps type P et M	KIT pour assemblage SANS jeu d'extrémités	KIT pour assemblage AVEC jeu d'extrémités
P + M	1 kit E	1 Kit A + 1 Kit C
M + P	1 kit E	1 Kit A + 1 Kit C
P + P	1 Kit F	1 Kit A + 1 Kit C + 1 Kit D
P + M + P	2 Kit E	1 Kit A + 2 Kit C
P + P + P	1 Kit F + 1 Kit C	1 Kit A + 2 Kit C + 1 Kit D
M + P + P	1 Kit E + 1 Kit C	1 Kit A + 2 Kit C
M + P + M	1 Kit G	1 Kit A + 1 Kit G
P + M + P + P	2 Kit E + 1 Kit C	1 Kit A + 3 Kit C
P + P + M + P + P	2 Kit E + 2 Kit C	1 Kit A + 4 Kit C

CODIFICATION

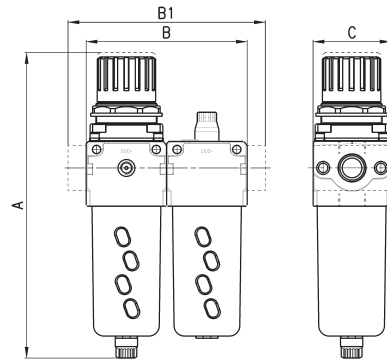
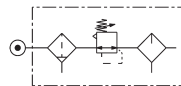
MC	2	02	-	C	-	5	-	FL
-----------	----------	-----------	----------	----------	----------	----------	----------	-----------

MC	SERIE:
2	TAILLE : 1 = 1/4" 2 = 3/8", 1/2"
02	RACCORDEMENT : 04 = 1/4" 38 = 3/8" 02 = 1/2"
C	COMPOSITION DU GROUPE : C = D + L E = V01 + D + L FRL = F + R + L GN = D + L + V16 + AV HNA = V01 + D + L + V16 + AV + PRESS N.O. HNC = V01 + D + L + V16 + AV + PRESS N.F. N = V01 + D PN = D + V16 + AV QN = V01 + D + V16 + AV TN = V01 + D + L + V16 + AV U = F13 + FB3 (seulement 3/8 - 1/2) ZNA = V01 + D + V16 + AV + PRESS N.O. ZNC = V01 + D + V16 + AV + PRESS N.F.
5	FILTRATION : 5 = 5 µm (standard) 25 = 25 µm (sur demande)
FL	VERSION : FL = avec jeu d'extrémités (sans étriers de fixation murale)
<p>LEGENDE :</p> <p>D = Filtre régulateur 0.5-10 bar, pure manuelle/semi-automatique avec décompression, filtration 5 µm ou 25 µm</p> <p>L = Lubricateur</p> <p>V01 = Vanne de sectionnement 3/2 à cde manuelle</p> <p>F = Filtre 5 µm ou 25 µm</p> <p>R = Régulateur 0.5-10 bar avec décompression</p> <p>V16 = Vanne de sectionnement 3/2 à cde électro-pneumatique</p> <p>AV = Vanne de démarrage progressif</p> <p>PRESS NO = Pressostat, Normalement Ouvert</p> <p>PRESS NC = Pressostat, Normalement Fermé</p> <p>F13 = Filtre 5 µm avec purge automatique</p> <p>FB3 = Filtre coalescent 0.01 µm avec purge automatique</p>	

ENSEMBLES FRL PRÉ-MONTÉS SÉRIE MC

Composition groupe C

Composants :
Filtre-régulateur
Lubricateur

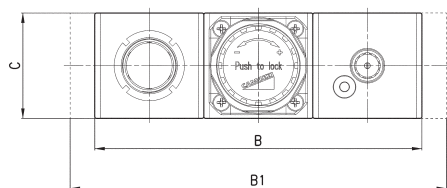
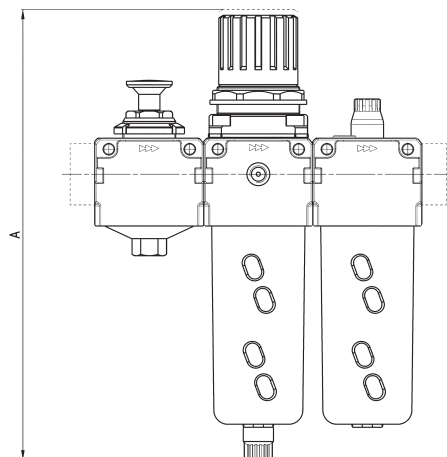


DIMENSIONS					
Mod.	A	B	B1	C	Débit NL/min.
MC104-C-5	193,5	90	-	45	1450
MC238-C-5	256,5	124	-	60	4800
MC202-C-5	256,5	124	-	60	4900
MC104-C-5-FL	193,5	-	114	45	1450
MC238-C-5-FL	256,5	-	152	60	4800
MC202-C-5-FL	256,5	-	152	60	4900

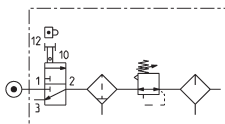
Composition groupe E



Composants :
Vanne de sectionnement 3/2
Filtre-régulateur
Lubrificateur



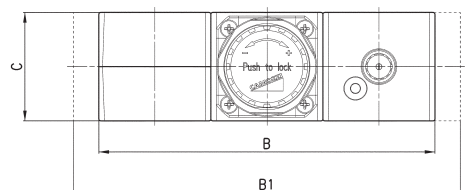
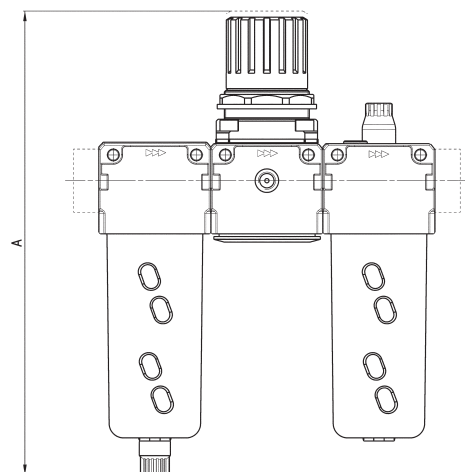
DIMENSIONS					
Mod.	A	B	B1	C	Débit NI/min
MC104-E-5	193,5	135	-	45	1450
MC238-E-5	256,5	186	-	60	4800
MC202-E-5	256,5	186	-	60	4950
MC104-E-5-FL	193,5	-	159	45	1450
MC238-E-5-FL	256,5	-	214	60	4800
MC202-E-5-FL	256,5	-	214	60	4950



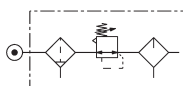
Composition groupe FRL



Composants :
Filtre
régulateur
Lubrificateur



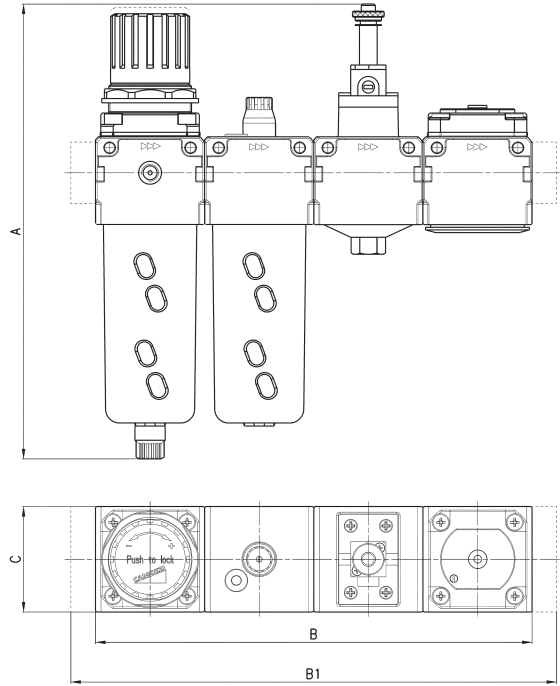
DIMENSIONS					
Mod.	A	B	B1	C	Débit NI/min
MC104-FRL-5	193	135	-	45	1450
MC238-FRL-5	256,5	186	-	60	4800
MC202-FRL-5	256,5	186	-	60	4900
MC104-FRL-5-FL	193,5	-	159	45	1450
MC238-FRL-5-FL	256,5	-	214	60	4800
MC202-FRL-5-FL	256,5	-	214	60	4900



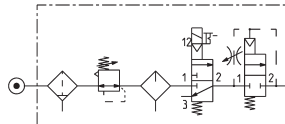
Composition groupe GN



- Composants :
- Filtre-régulateur
- Lubrificateur
- Vanne de sectionnement 3/2
- Vanne de démarrage progressif



DIMENSIONS					
Mod.	A	B	B1	C	Débit NI/minl
MC104-GN-5	208	180	-	45	1450
MC238-GN-5	259	248	-	60	4800
MC202-GN-5	259	248	-	60	4900
MC104-GN-5-FL	208	-	204	45	1450
MC238-GN-5-FL	259	-	276	60	4800
MC202-GN-5-FL	259	-	276	60	4950

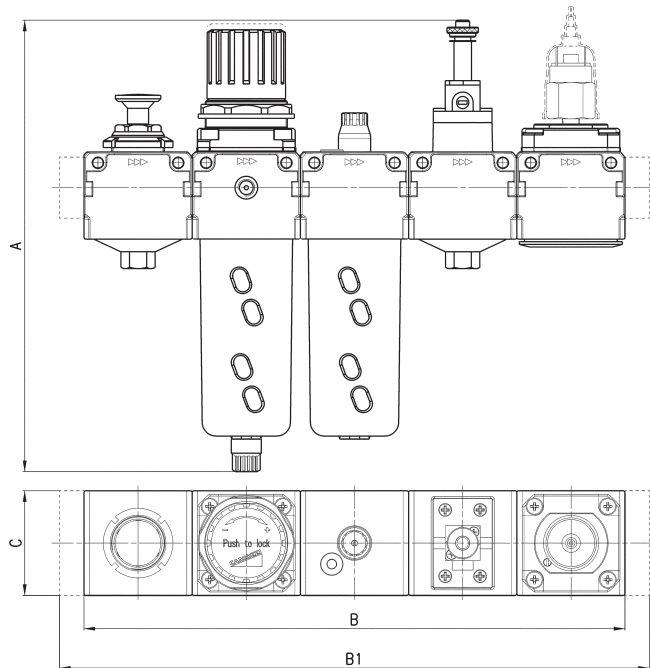


ENSEMBLES FRL PRÉ-MONTÉS SÉRIE MC

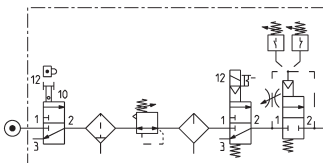
Composition groupe HN



- Composants :
- Vanne de sectionnement 3/2
- Filtre-régulateur
- Lubrificateur
- Vanne de sectionnement 3/2
- Vanne de démarrage progressif + Pressostat (NO ou NF)



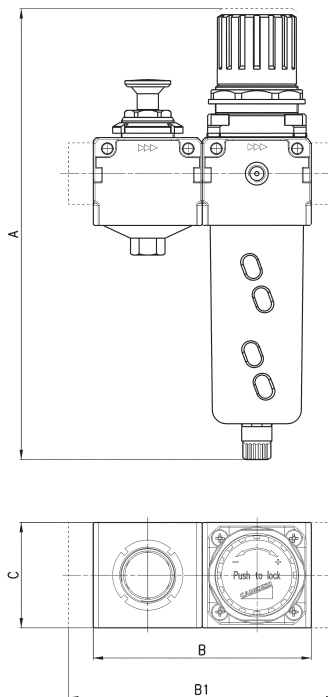
DIMENSIONS					
Mod.	A	B	B1	C	Débit NI/min
MC104-HN...-5	208	225	-	45	1450
MC238-HN...-5	259	310	-	60	4800
MC202-HN...-5	259	310	-	60	4950
MC104-HN...-5-FL	208	-	249	45	1450
MC238-HN...-5-FL	259	-	338	60	4800
MC202-HN...-5-FL	259	-	338	60	4950



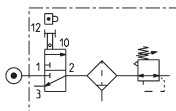
Composition groupe N



Composants :
Vanne de sectionnement 3/2
Filtre-régulateur



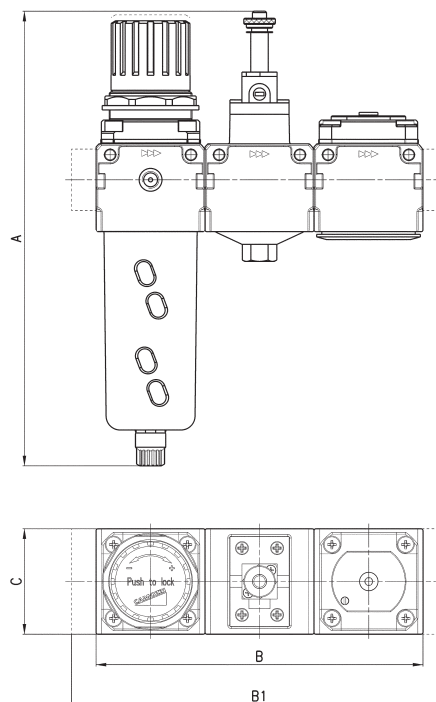
DIMENSIONS					
Mod.	A	B	B1	C	Débit NI/min
MC104-N-5	193,5	90	-	45	1450
MC238-N-5	256,5	124	-	60	4800
MC202-N-5	256,5	124	-	60	4950
MC104-N-5-FL	193,5	-	114	45	1450
MC238-N-5-FL	256,5	-	152	60	4800
MC202-N-5-FL	256,5	-	152	60	4950



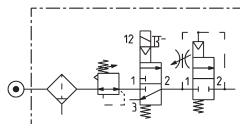
Composition groupe PN



Composants :
Filtre-régulateur
Vanne de sectionnement 3/2
Vanne de démarrage progressif



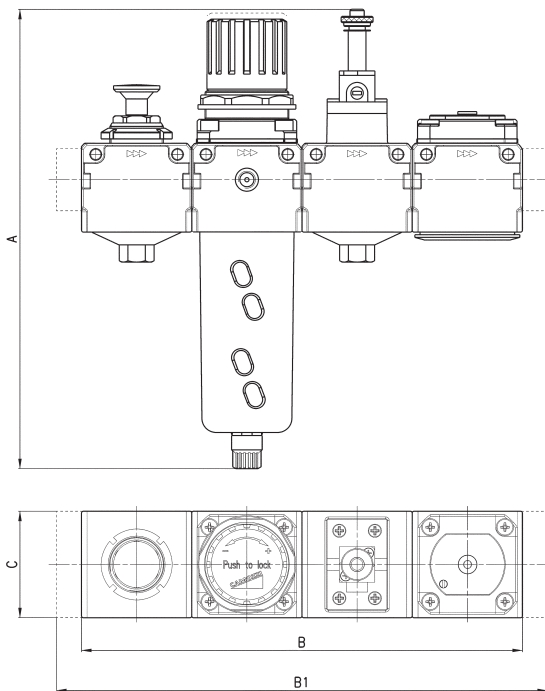
DIMENSIONS					
Mod.	A	B	B1	C	Débit NI/min
MC104-PN-5	208	135	-	45	1450
MC238-PN-5	259	186	-	60	4800
MC202-PN-5	259	186	-	60	4950
MC104-PN-5-FL	208	-	159	45	1450
MC238-PN-5-FL	259	-	214	60	4800
MC202-PN-5-FL	259	-	214	60	4950



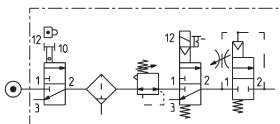
Composition groupe QN



Composants :
 Vanne de sectionnement 3/2
 Filtre-régulateur
 Vanne de sectionnement 3/2
 Vanne de démarrage progressif



DIMENSIONS					
Mod.	A	B	B1	C	Débit NI/min
MC104-QN-5	208	180	-	45	1450
MC238-QN-5	259	248	-	60	4800
MC202-QN-5	259	248	-	60	4950
MC104-QN-5-FL	208	-	204	45	1450
MC238-QN-5-FL	259	-	276	60	4800
MC202-QN-5-FL	259	-	276	60	4950

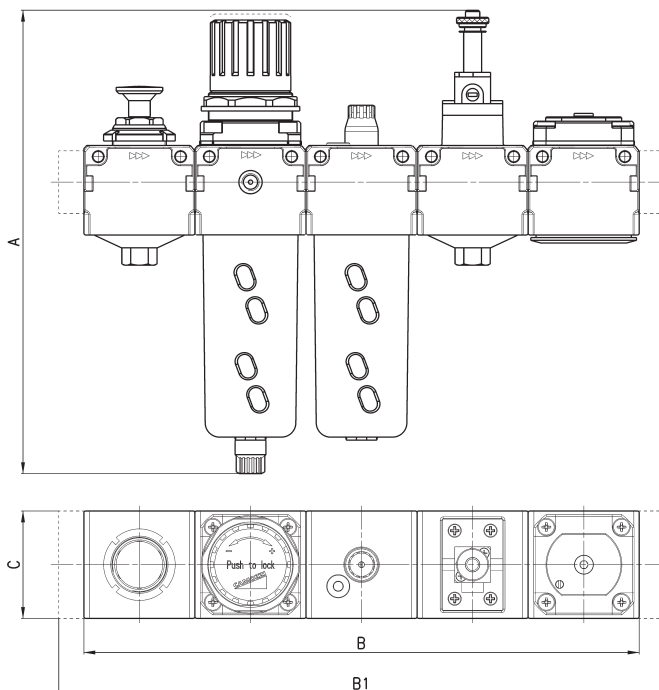


ENSEMBLES FRL PRÉ-MONTÉS SÉRIE MC

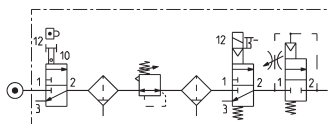
Composition groupe TN



Composants :
 Vanne de sectionnement 3/2
 Filtre-régulateur
 Lubrificateur
 Vanne de sectionnement 3/2
 Vanne de démarrage progressif



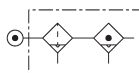
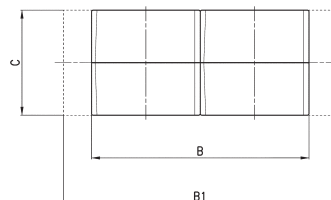
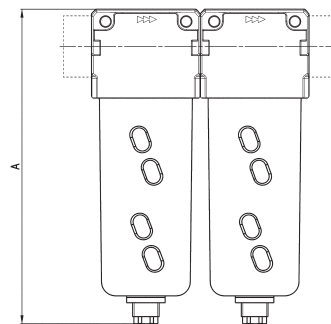
DIMENSIONS					
Mod.	A	B	B1	C	Débit NI/min
MC104-TN-5	208	225	-	45	1450
MC238-TN-5	259	310	-	60	4800
MC202-TN-5	259	310	-	60	4950
MC104-TN-5-FL	208	-	249	45	1450
MC238-TN-5-FL	259	-	338	60	4800
MC202-TN-5-FL	259	-	338	60	4950



Composition groupe U



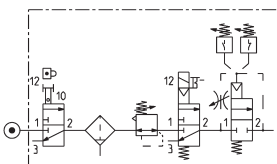
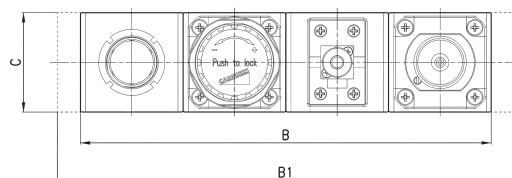
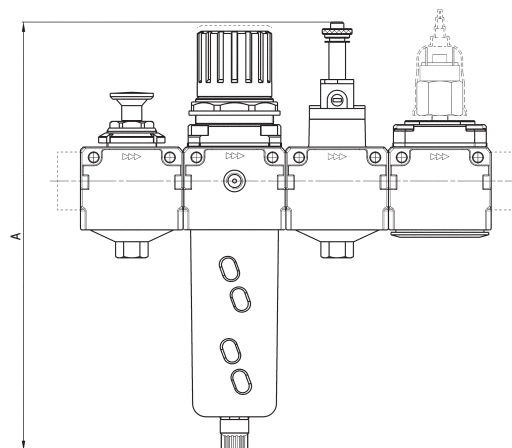
Composants :
Filtre
Filtre coalescent



DIMENSIONS					
Mod.	A	B	B1	C	Débit NI / min
MC238- U-5	180	124	-	60	2050
MC202- U-5	180	124	-	60	2300
MC238-U-5-FL	180	-	152	60	2050
MC202-U-5-FL	180	-	152	60	2300

Composition groupe ZN

Composants :
Vanne de sectionnement 3/2
Filtre-régulateur
Vanne de sectionnement 3/2
Vanne de démarrage progressif +
Pressostat (NO ou NC)



DIMENSIONS					
Mod.	A	B	B1	C	Débit NI / min
MC104-ZN...-5	208	180	-	45	1450
MC238-ZN...-5	259	248	-	60	4800
MC202-ZN...-5	259	248	-	60	4950
MC104-ZN...-5-FL	208	-	204	45	1450
MC238-ZN...-5-FL	259	-	276	60	4800
MC202-ZN...-5-FL	259	-	276	60	4950