

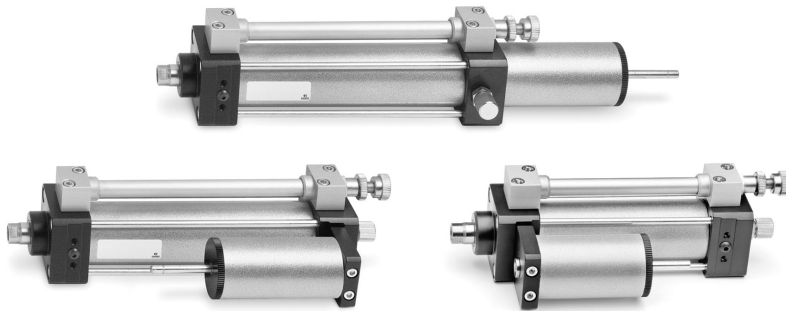
Freins hydrauliques Série 43

Ø40 mm

Régulation entrée ou sortie

Fonction Skip-Stop

FREINS HYDRAULIQUES SÉRIE 43



Les freins hydrauliques de la Série 43 sont disponibles avec deux types de régulations:

- sortie réglable / rentrée rapide
- sortie rapide / rentrée réglable

Ces freins sont dotés d'un réservoir compensant la différence de volume entre les deux chambres. Le réglage de la vitesse s'effectue au moyen d'un limiteur de débit intégré.

Sur demande, les freins hydrauliques de la Série 43 peuvent être fournis avec vanne d'arrêt intégrée ou by-pass, ou les deux à la fois.

Pour le remplissage d'huile, nécessaire lorsque le réservoir de compensation indique le niveau minimum, utiliser l'huile suivante et se servir de la pompe Mod. 43N-PMP :

Huile hydraulique, classe H, symbole ISO HG 46, viscosité 4.5 E. à 40°C.

CARACTERISTIQUES GENERALES

Type de construction	à tirants
Fonctionnement	régulation sortie (poussée)ou rentrée tige (traction)
Charge admissible	max. 600 kg sans vannes - max. 500 kg avec vannes (inertie de la charge en mouvement comprise)
Température de fonctionnement	-10 à +60°C
Fluide	Huile hydraulique, classe H, symbole ISO HG 46, viscosité 4.5 E. à 40°C.
Vitesse	70 - 10000 mm/min sans vannes - 0 - 6000 mm/min avec vannes
Courses standard	50, 100, 150, 200 (courses spéciales sur demande)
Exécutions spéciales	vanne d'arrêt et/ou by-pass *
Pression de service des vannes SKIP/STOP	4 à 8 bars
Type de fixation	jeu de pieds Mod. B.40 (voir dimensions du Mod. B.41.40)

* = course mini 80 mm

CODIFICATION DES FREINS HYDRAULIQUES SERIE 43

43	N	-	P	S	0	-	40	-	200
43	SERIE								
N	VERSION N = standard S = spécial								
P	POSITION DU RESERVOIR L = réservoir linéaire P = réservoir parallèle D = double régulation, réservoir parallèle								
S	REGULATION S = poussée (régulation entrée tige du frein) T = traction (régulation sortie tige du frein)								
0	VANNE DE CONTROLE A = vanne SKIP (by-pass) B = vannes SKIP +STOP (by-pass + vanne d'arrêt) * V = vanne STOP(vanne d'arrêt) 0 = standard								
40	ALESAGE 40 mm								
200	COURSE en mm								

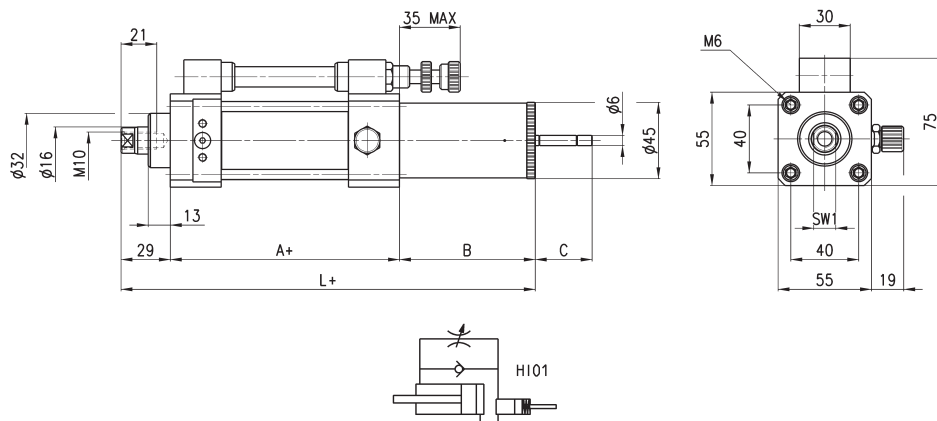
FREINS HYDRAULIQUES SERIE 43

* = course mini 80 mm

Freins hydrauliques Mod. 43N-LTO-40



+ signifie ajouter la course



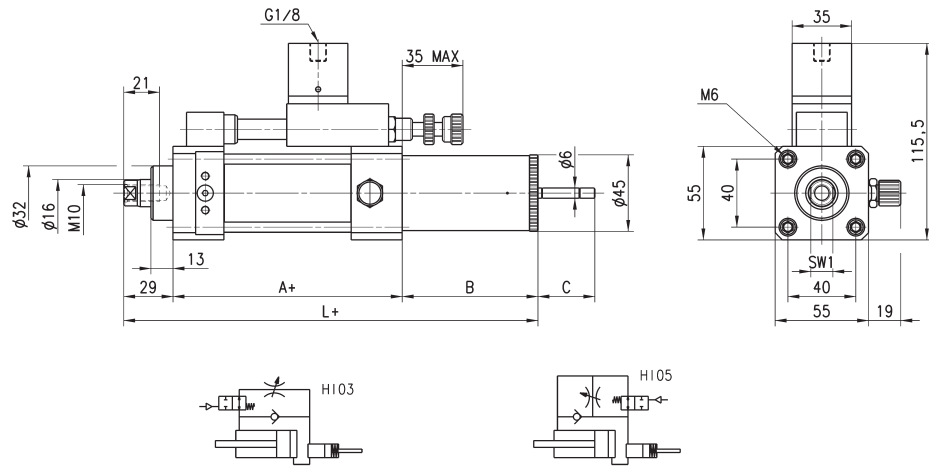
DIMENSIONS						
Mod.	Course (mm)	A+	B	C	L+	SW1
43N-LTO-40-050	50	85	80	32	194	13
43N-LTO-40-100	100	85	80	32	194	13
43N-LTO-40-150	150	85	100	47	214	13
43N-LTO-40-200	200	85	100	47	214	13

Freins hydrauliques Mod. 43N-LTA-40 et 43N-LTV-40

Sur demande



+ signifie ajouter la course



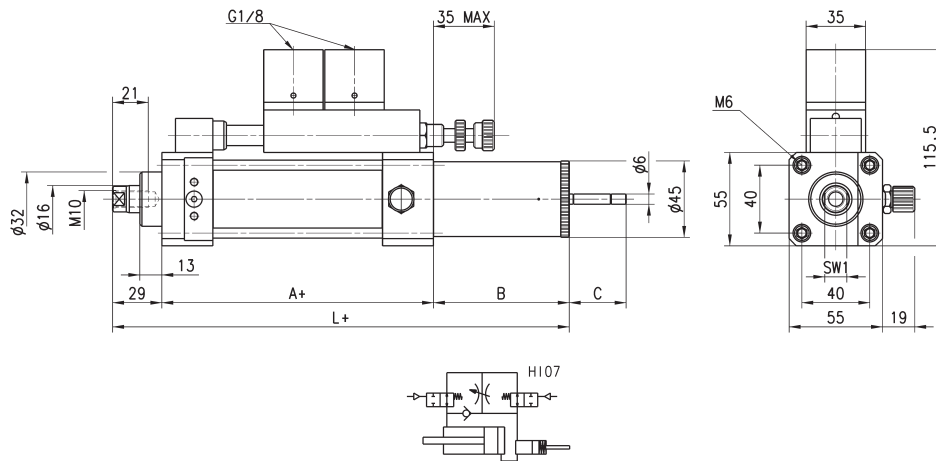
DIMENSIONS							
Mod.	Course (mm)	A+	B	C	L+	SW1	Symbole pneumatique
43N-LTA-40-050	50	85	80	32	194	13	HI05
43N-LTA-40-100	100	85	80	32	194	13	HI05
43N-LTA-40-150	150	85	100	47	214	13	HI05
43N-LTA-40-200	200	85	100	47	214	13	HI05
43N-LTV-40-050	50	85	80	32	194	13	HI03
43N-LTV-40-100	100	85	80	32	194	13	HI03
43N-LTV-40-150	150	85	100	47	214	13	HI03
43N-LTV-40-200	200	85	100	47	214	13	HI03

Freins hydrauliques Mod. 43N-LTB-40

Sur demande



+ signifie ajouter la course



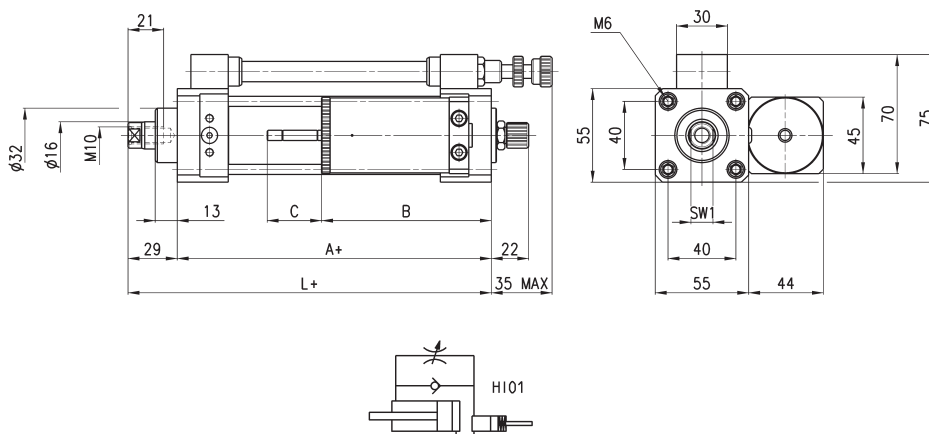
DIMENSIONS						
Mod.	Course (mm)	A+	B	C	L+	SW1
43N-LTB-40-050	50	85	80	32	194	13
43N-LTB-40-100	100	85	80	32	194	13
43N-LTB-40-150	150	85	100	47	214	13
43N-LTB-40-200	200	85	100	47	214	13

Freins hydrauliques Mod. 43N-PTO-40

Sur demande



+ signifie ajouter la course



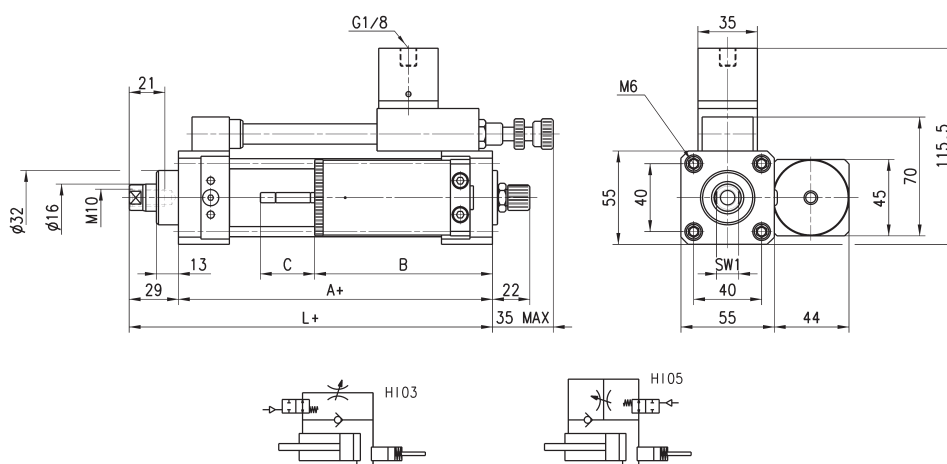
DIMENSIONS						
Mod.	Course (mm)	A+	B	C	L+	SW1
43N-PTO-40-050	50	85	100	32	114	13
43N-PTO-40-100	100	85	105	32	114	13
43N-PTO-40-150	150	85	125	47	114	13
43N-PTO-40-200	200	85	125	47	114	13

FREINS HYDRAULIQUES SÉRIE 43

Freins hydrauliques Mod. 43N-PTA-40 et 43N-PTV-40



+ signifie ajouter la course



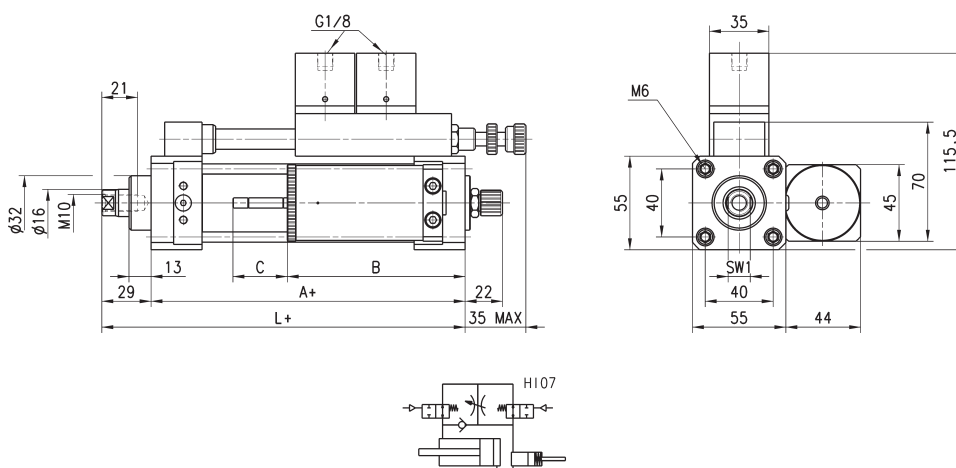
DIMENSIONS							
Mod.	Course (mm)	A+	B	C	L+	SW1	Symbole pneumatique
43N-PTA-40-050	50	85	100	32	114	13	H105
43N-PTA-40-100	100	85	105	32	114	13	H105
43N-PTA-40-150	150	85	125	47	114	13	H105
43N-PTA-40-200	200	85	125	47	114	13	H105
43N-PTV-40-050	50	85	100	32	114	13	H103
43N-PTV-40-100	100	85	105	32	114	13	H103
43N-PTV-40-150	150	85	125	47	114	13	H103
43N-PTV-40-200	200	85	125	47	114	13	H103

Freins hydrauliques Mod. 43N-PTB-40

FREINS HYDRAULIQUES SÉRIE 43



+ signifie ajouter la course

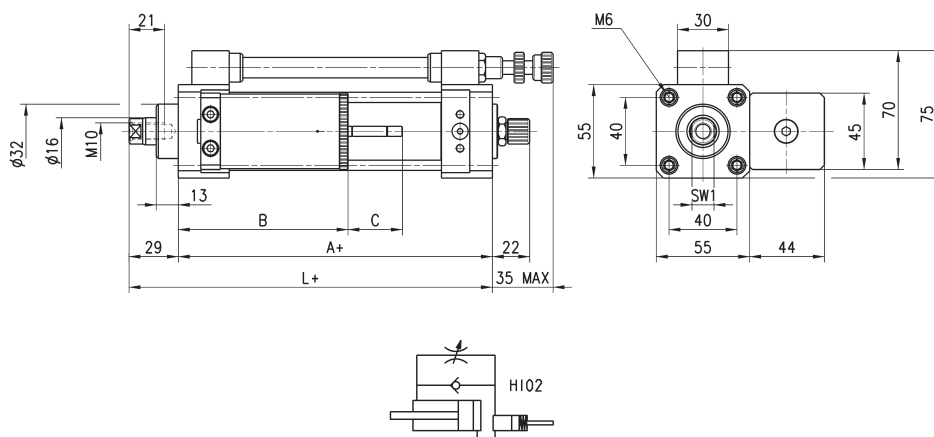


DIMENSIONS						
Mod.	Course (mm)	A+	B	C	L+	SW1
43N-PTB-40-050	50	85	100	32	114	13
43N-PTB-40-100	100	85	105	32	114	13
43N-PTB-40-150	150	85	125	47	114	13
43N-PTB-40-200	200	85	125	47	114	13

Freins hydrauliques Mod. 43N-PSO-40



+ signifie ajouter la course



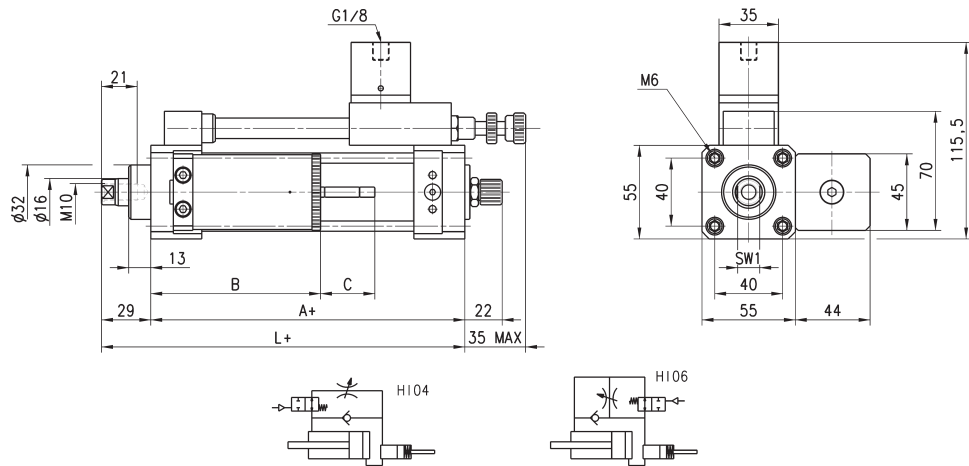
DIMENSIONS						
Mod.	Course (mm)	A+	B	C	L+	SW1
43N-PSO-40-050	50	85	100	32	114	13
43N-PSO-40-100	100	85	105	32	114	13
43N-PSO-40-150	150	85	125	47	114	13
43N-PSO-40-200	200	85	125	47	114	13

Freins hydrauliques Mod. 43N-PSA-40 et 43N-PSV-40

Sur demande



+ signifie ajouter la course



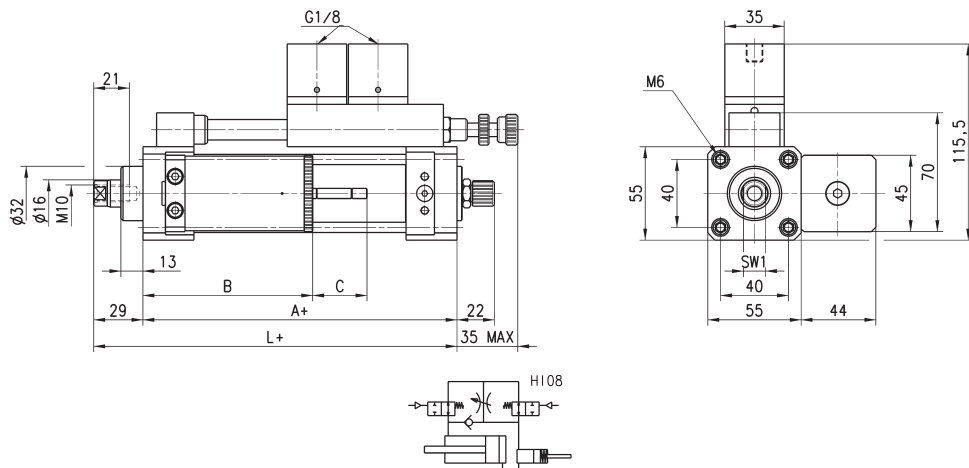
DIMENSIONS							
Mod.	Course (mm)	A+	B	C	L+	SW1	Symbole pneumatique
43N-PSA-40-050	50	85	100	32	114	13	H106
43N-PSV-40-050	50	85	100	32	114	13	H104
43N-PSA-40-100	100	85	105	32	114	13	H106
43N-PSV-40-100	100	85	105	32	114	13	H104
43N-PSA-40-150	150	85	125	47	114	13	H106
43N-PSV-40-150	150	85	125	47	114	13	H104
43N-PSA-40-200	200	85	125	47	114	13	H106
43N-PSV-40-200	200	85	125	47	114	13	H104

FREINS HYDRAULIQUES SÉRIE 43

Freins hydrauliques Mod. 43N-PSB-40



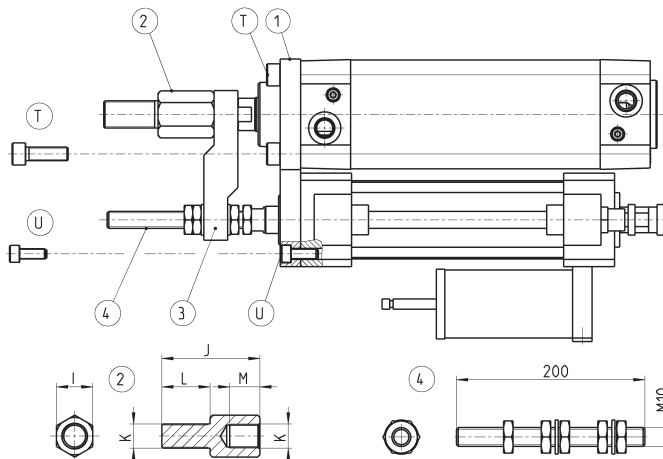
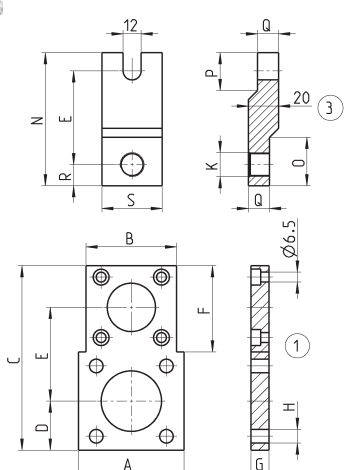
+ signifie ajouter la course



DIMENSIONS						
Mod.	Course (mm)	A+	B	C	L+	SW1
43N-PSB-40-100	100	85	105	32	114	13
43N-PSB-40-150	150	85	125	47	114	13
43N-PSB-40-200	200	85	125	47	114	13

Kit de fixation Mod. 43N-40

Kit pour liaison du frein avec un vérin Ø 40, 50, 63 ou 80.
Matériau : acier phosphaté



DIMENSIONS

Mod.	A	B	C	D	E	F	G	H	I	J	K	L	M	N	O	P	Q	R	S	T (x4)	U (x4)
43N-40-40	60	-	110	26.5	56	-	12	7	19	47	M12X1.25	24	14	80	25	25	14	12	40	M6x25	M6x16
43N-40-50	70	60	122	32.5	62	57	12	9	24	65	M16X1.5	32	20	88	32	25	14	14	40	M8x25	M6x16
43N-40-63	80	60	132	37.5	67	57	20	9	24	65	M16X1.5	32	20	93	32	25	14	14	40	M8x35	M6x25
43N-40-80	100	60	152	47.5	77	57	20	11	30	78	M20X1.5	40	25	107	-	-	-	18	50	M10x35	M6x25

Pompe de remplissage Mod. 43N-PMP



Pompe pour le remplissage d'huile du frein hydraulique.

Mod.

43N-PMP