

Pincés à ouverture parallèle

Série CGP

Magnétique

Alésage : Ø 10, 16, 20, 25, 32 mm

PINCES SÉRIE CGP



- » Résistance accrue
- » Conception compacte
- » Importante force de serrage

Le piston est équipé d'un aimant magnétique permanent permettant le montage de capteurs magnétiques de proximité Mod. CSB. Une rainure en U est prévue pour le logement de ces derniers. Enfin, des adaptateurs mâles Mod. L-CGP ou femelles C-CGP permettent différents types de montages.

Les pincés de préhension à ouverture parallèle Série CGP sont disponibles en 5 tailles. Le processus de fermeture généré par le mouvement de sortie de tige du vérin permet d'obtenir une force importante de serrage. Pour accroître leur durée de vie, les axes de translation des doigts sont dotés des paliers lisses. Grâce aux trois faces comportant chacune deux trous taraudés, les pincés de préhension peuvent être fixées de différentes manières.

CARACTERISTIQUES GENERALES

Modèle	CGP-10	CGP-16	CGP-20	CGP-25	CGP-32
Alésages (mm)	Ø 10	Ø 16	Ø 20	Ø 25	Ø 32
Fonctionnement	double effet				
Pression de service	1,5 à 7 bar				
Température de fonctionnement	0 à +80°C				
Fréquence max. d'utilisation	180 cycles/min.				
Graissage	conseillé pour les parties en mouvement (leviers)				
Course d'ouverture (mm)	Ø 10 = 4	Ø 16 = 8	Ø 20 = 12	Ø 25 = 14	Ø 32 = 16
Force théorique de serrage - Ouverture (N)	Ø 10 = 8, Ø 16 = 24, Ø 20 = 47, Ø 25 = 75, Ø 32 = 100 P = selon une pression de 5 bar et une distance de serrage de 3 cm.				
Force théorique de serrage - Fermeture (N)	Ø 10 = 5, Ø 16 = 8, Ø 20 = 35, Ø 25 = 60, Ø 32 = 85				
Distance max. du point de serrage L (cm)	3,0 4,0 6,0 7,0 8,5L = selon une pression de 5 bar.				
Poids (g)	10 = 50, Ø 16 = 140, Ø 20 = 250, Ø 25 = 410, Ø 32 = 680				
Raccordement	M5 (sauf CGP-10 = M3)				
Fluide	air filtré, sans lubrification ; En cas d'utilisation avec air lubrifié, il est conseillé d'utiliser de l'huile ISO VG32 et de ne jamais interrompre la lubrification. * En cas d'utilisation avec air lubrifié, il est conseillé d'utiliser de l'huile ISO VG32 et de ne jamais interrompre la lubrification.				

CODIFICATION DES PINCES A OUVERTURE PARALLELE SERIE CGP

CGP	-	20
------------	----------	-----------

CGP	SERIE	SYMBOLES PNEUMATIQUES PNZ1
20	ALESAGE : 10 = Ø10 mm 16 = Ø16 mm 20 = Ø20 mm 25 = Ø25 mm 32 = Ø32 mm	

PINCES SÉRIE CGP

SYMBOLES PNEUMATIQUES

Les symboles pneumatiques indiqués dans la CODIFICATION sont représentés ci-dessous.

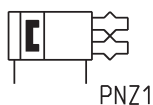
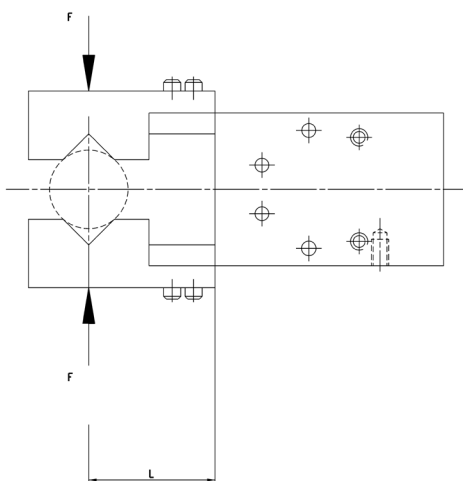
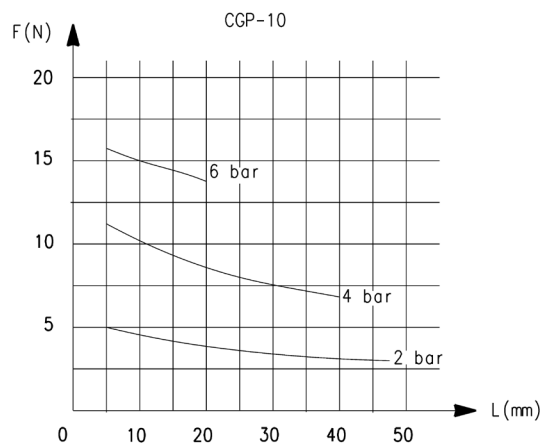


DIAGRAMME DES FORCES DE SERRAGE



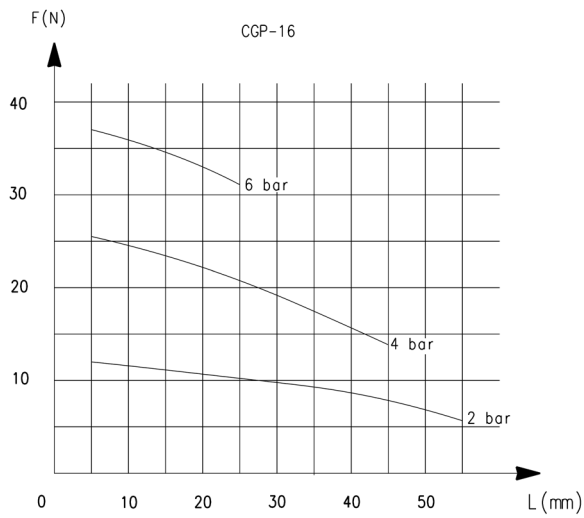
L = Distance du point de serrage
F = Force de serrage



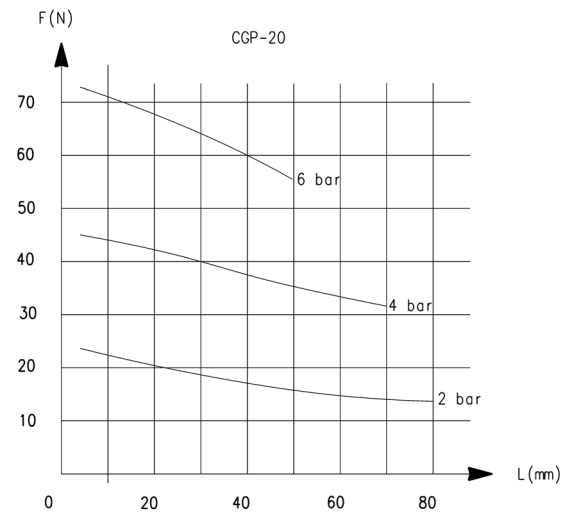
L = Distance du point de serrage
F = Force de serrage

DIAGRAMME DES FORCES DE SERRAGE

PINCES SÉRIE CGP

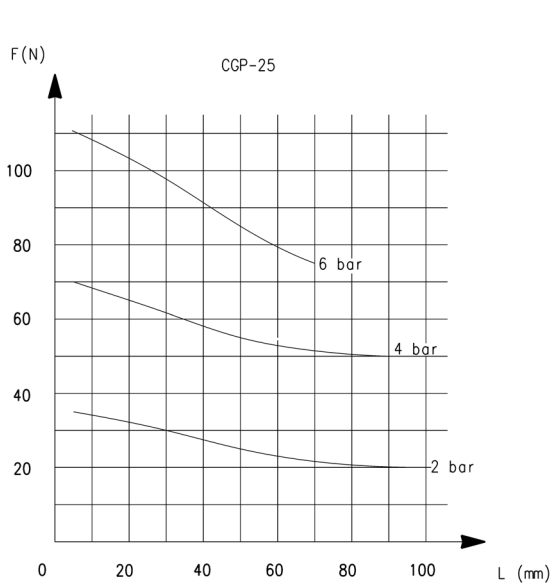


L = Distance du point de serrage
F = Force de serrage

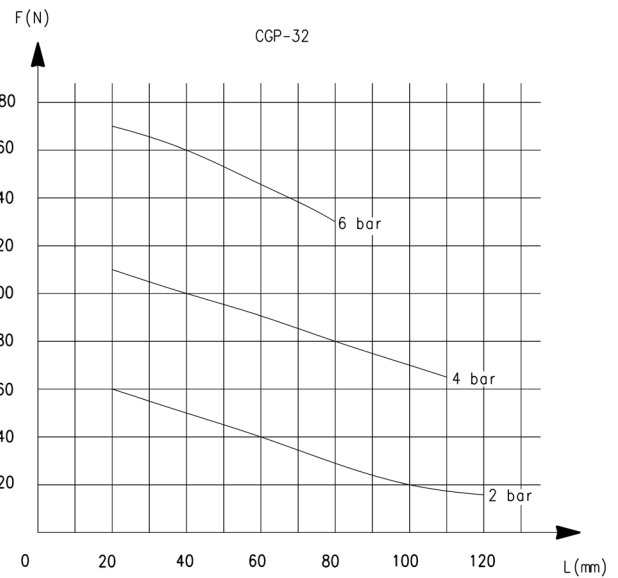


L = Distance du point de serrage
F = Force de serrage

DIAGRAMME DES FORCES DE SERRAGE

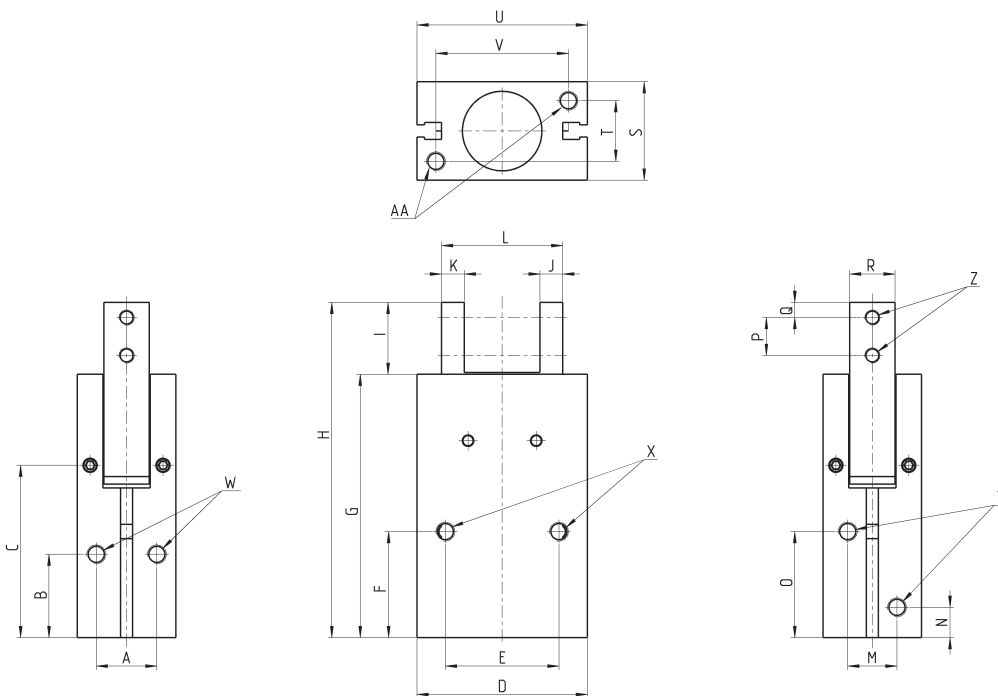


L = Distance du point de serrage
F = Force de serrage



L = Distance du point de serrage
F = Force de serrage

Pinces à ouverture parallèle Série CGP



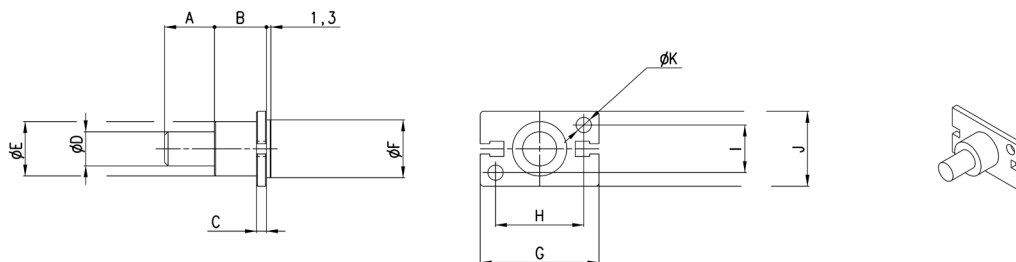
Y = alimentation
Z = trous taraudés sur les doigts
X.W.AA = trous taraudés

DIMENSIONS																							
Mod.	A	B	C	D	E	F	G	H	I	J	K	L fermé	L ouvert	M	N	O	P	Q	R	S	T	U	V
CGP-10	10	15,5	31,5	23	18	20	45	58	13	4	4	18	22	10	7,5	19	6	3	7	16	10	23	17
CGP-16	14	21	39,5	34	24	25,5	58,8	73,5	15	5	5	25	33	12	7,5	25,5	8	3	11	22	14	34	26
CGP-20	16	22	45,5	45	30	28	69,5	88,5	19	6	6	32	44	13	8	28	10	4	12	26	16	45	35
CGP-25	20	24,5	51	52	36	31,5	79,5	103,5	24	8	8	37	51	18	9	31	12	5	14	32	20	52	40
CGP-32	26	30	56	60	44	37,5	88	119	31	9	9	44	60	24	10	35	15	7	18	40	26	60	46

DIMENSIONS													
Mod.													
CGP-10	M3		7		M3	-		M3	5	M3	-	M3	5
CGP-16	M4		11		M5	-		M4	7	M3	-	M4	7
CGP-20	M5		13		M5	-		M4	8	M4	-	M5	8
CGP-25	M6		14		M5	-		M6	10	M5	-	M6	10
CGP-32	M6		20		M5	-		M6	10	M6	-	M6	10

PINCES SÉRIE CGP

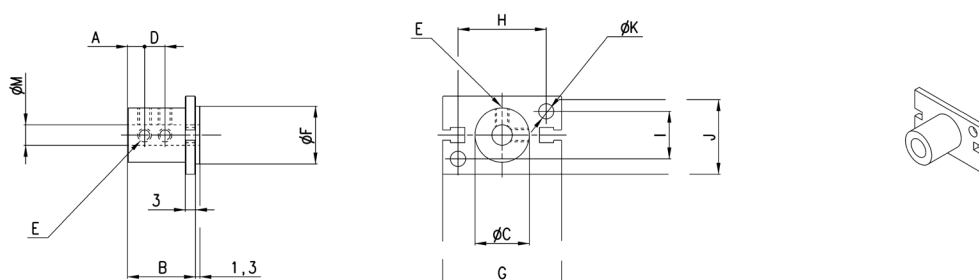
Adaptateurs mâles Mod. L-CGP



PINCES SÉRIE CGP

DIMENSIONS												
Mod.	A	B	C	D	E	F	G	H	I	J	K	
L-CGP-16	15	15	3	10	16	17	35	26	14	22	4,5	
L-CGP-20	15	15	3	10	18	21	46	35	16	26	5,5	
L-CGP-25	25	17	5	14	26	26	53	40	20	32	6,6	
L-CGP-32	25	20	6	16	30	34	61	46	26	40	6,6	

Adaptateurs femelles Mod. C-CGP



DIMENSIONS													
Mod.	A	B	C	D	E	F	G	H	I	J	K	M	
C-CGP-16	5	20,5	16	7	M4	17	35	26	14	23	4,5	6	
C-CGP-20	7	25,5	20	9	M4	21	46	35	16	27	5,5	8	
C-CGP-25	8	30,5	25	10	M4	26	53	40	20	33	6,6	10	
C-CGP-32	10	40,5	32	15	M4	34	61	46	26	41	6,6	12	