

Vérins compacts magnétiques tandem et multi-positions Série 31

Double effet magnétique

Ø12, 16, 20, 25, 32, 40, 50, 63, 80, 100 mm



- » Compact
- » Différents diamètres
- » Magnétique

Les dimensions compactes de cette série permettent une utilisation dans des espaces restreints. Ces vérins peuvent être associés à une charnière arrière, à une bride ou à un jeu de pieds.

La version tandem 2, 3 ou 4 étages permet de doubler, tripler ou quadrupler la force de poussée d'un vérin standard tout en gardant le même diamètre. La version multi-positions permet d'obtenir jusqu'à 3 positions différentes avec un vérin unique. Ces dernières sont déterminées par les courses des vérins de base utilisés.

CARACTERISTIQUES GENERALES

Type de construction	compact profilé
Fonctionnement	double effet
Matériaux	tube et fonds alum. tige inox roulée AISI 303, piston alu. joints de tige et de piston polyuréthane
Type de fixation	bride, pieds, contre-charnière
Courses min-max (Tandem Série 31F et 31M)	Ø12 à 25 = 1 à 80 mm Ø32 à 100 = 1 à 100 mm
Courses min-max (Multi-positions Série 31F et 31M)	Ø12 à 25 = max 200 mm (côte pour 2 vérins) Ø32 à 63 = max 300 mm (côte pour 2 vérins) Ø80 et 100 = max 400 mm (côte pour 2 vérins)
Température de fonctionnement	0 à 80°C (-20 °C avec air sec)
Pression de fonctionnement	1 ÷ 10 bar
Fluide	air filtré, sans lubrification. Si de l'air lubrifié est utilisé, il est recommandé d'utiliser l'huile ISO VG32. Une fois appliquée, la lubrification ne doit jamais être interrompue.
La vitesse	10 ÷ 1000 mm/sec (sans charge)

CODIFICATION DES VERINS TANDEMS ET MULTI-POSITIONS SERIE 31

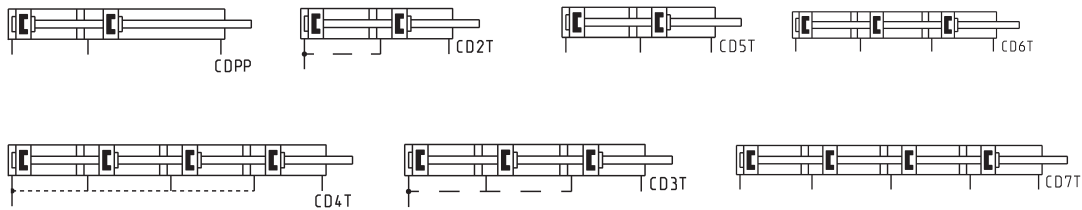
31	M	2	A	032	A	050	N	2
-----------	----------	----------	----------	------------	----------	------------	----------	----------

31	SERIE	
M	VERSION : M = tige filetée, montée avec écrou de tige Mod. U F = tige taraudée	
2	FONCTIONNEMENT : 2 = double effet	SYMBOLES PNEUMATIQUES CDPP
A	MATERIAUX : A = tige inox roulée AISI 303, tube profilé aluminium	
032	ALESAGE : 012 = 12 mm - 016 = 16 mm - 020 = 20 mm - 025 = 25 mm 032 = 32 mm - 040 = 40 mm - 050 = 50 mm 063 = 63 mm - 080 = 80 mm - 100 = 100 mm	CD5T, CD6T, CD7T CD2T, CD3T, CD4T CD2T, CD3T, CD4T
A	ACCESSOIRES : A = standard	
050	COURSE : - tandem : course en mm - multi-positions : X1mm/X2mm - insérer la course sans le 0 initial (voir exemple ci-dessous)	
N	Tandem et multi-positions	
2	ETAGE (pour version tandem) 2 = 2 étages - 3 = 3 étages - 4 = 4 étages	

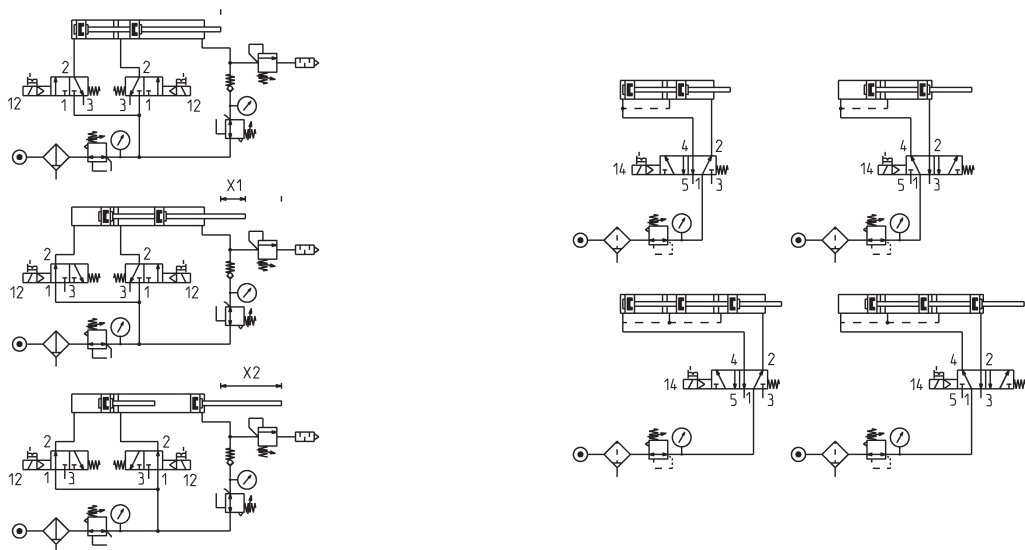
VÉRINS SÉRIE 31 TANDEM ET MULTI-POSITIONS

SYMBOLES PNEUMATIQUES

Les symboles pneumatiques indiqués dans la CODIFICATION sont représentés ci-dessous.



SCHEMAS DE FONCTIONNEMENT



Multi-positions
Exemple : 31M2A032A25/100N
X1 = 25mm et X2 = 100mm

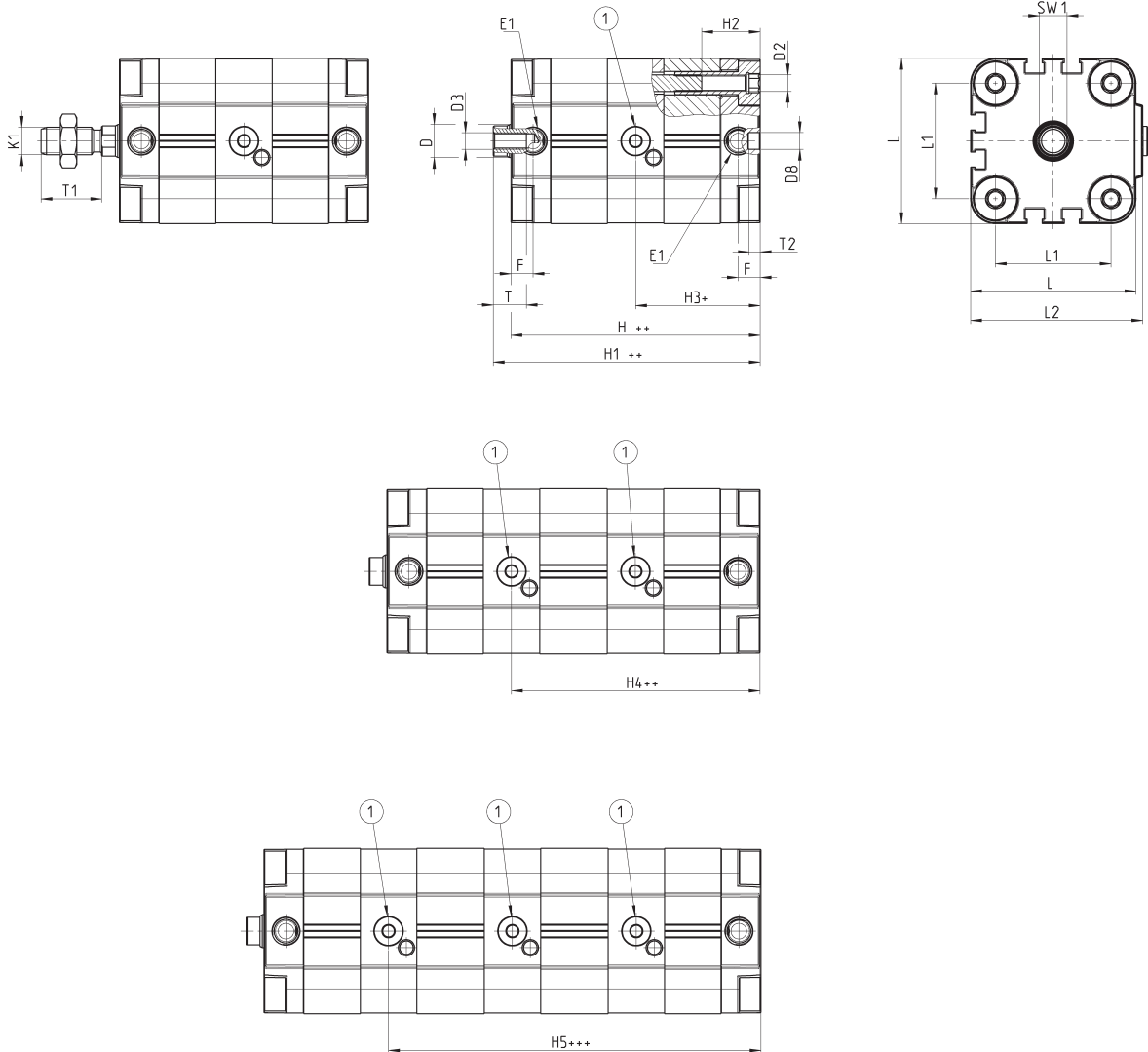
Tandem
Exemple : 31M2A040A025N2 (2 étages)
Course 25 mm.

Mod. 31F2A/31M2A...N (Tandem)

Mod. 31F2A...N...
Mod. 31M2A...N...



+ signifie ajouter la course
++ signifie ajouter 2 fois la course
+++ signifie ajouter 3 fois la course
++++ = signifie ajouter 4 fois la course
(1) = raccordement pression vérin Ø12, 16, 20 et 25.



DIMENSIONS																								
Ø	øD	D2	D3	øD8	E1	F	H++	H1++	H2	H3+	H4++	H5+++	K1	L	L1	L2	T	T1	T2	SW1	3ST _{H1+++}	3ST _{H1++++}	4ST _{H1++++}	4ST _{H1++++}
12	6	M4	M3	6	M5	8	63,5	68	12,5	34,5	60	85,5	M6	29	18	30	6	16	4	5	89	93,5	114,5	119
16	8	M4	M4	6	M5	8	63,5	68	12,5	34,5	60,5	86,5	M8	29	18	30	8	20	4	7	89,5	94	115,5	120
20	10	M5	M5	6	M5	8	78	82,5	17	43,5	83,5	123,5	M10x1,25	36	22	37,5	10	22	4	8	118	122,5	158	162,5
25	10	M5	M5	6	M5	8	78	83,5	17	39,1	78,1	117,1	M10x1,25	40	26	41,5	10	22	4	8	117	122,5	156	161,5
32	12	M6	M6	6	G1/8	8	90,5	96,5	21,5	46,5	92,6	138,7	M10x1,25	50	32	52	12	22	4	10	136,5	142,5	182,5	188,5
40	12	M6	M6	6	G1/8	8	90,5	97	21,5	46,5	90,2	135,2	M10x1,25	60	42	62,5	12	22	4	10	135,5	142	180,5	187
50	16	M8	M8	6	G1/8	8	90,5	98	18	47,5	92,5	137,5	M12x1,25	68	50	71	12	24	4	13	135,5	143	180	188
63	16	M10	M8	8	G1/8	8	100,5	108	26	50,2	100,7	151,2	M12x1,25	87	62	91	12	24	4	13	151	158,5	201,5	209
80	20	M10	M10	8	G1/8	8,5	112	120	26,5	59	115	171	M16x1,5	107	82	111	16	32	4	17	168	176	224	232
100	25	M10	M12	8	G1/4	10,5	135,5	145,5	26,5	71,3	140,4	209,5	M20x1,5	128	103	133	20	40	4	22	204,5	214,5	237,5	283,5

VÉRINS SÉRIE 31 TANDEM ET MULTI-POSITIONS

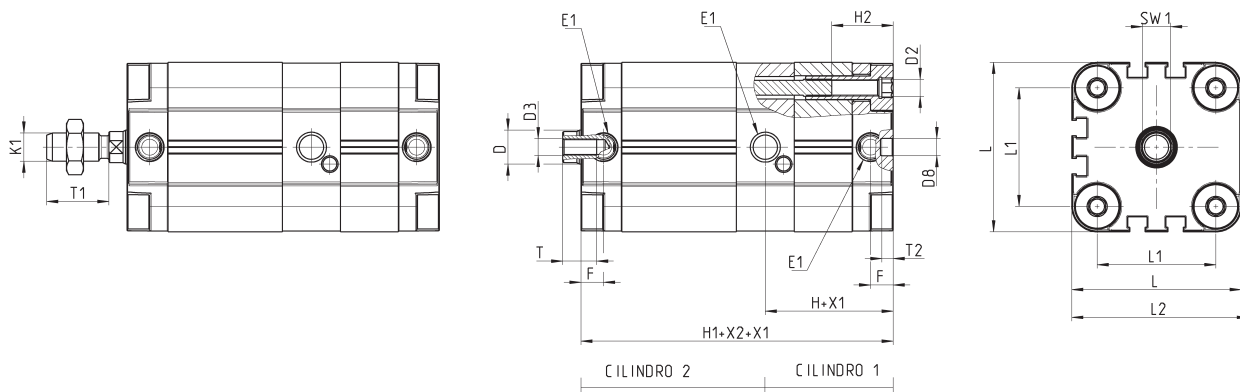
Mod. 31F2A/31M2A...X1/X2N (multi-positions)

Mod. 31F2A...X1-X2N
Mod. 31M2A...X1-X2N



X1 = course intermédiaire
X2 = schéma d'application totale
+ signifie ajouter la course

VÉRINS SÉRIE 31 TANDEM ET MULTI-POSITIONS



DIMENSIONS																	
Ø	øD	D2	D3	øD8	E1	F	H+x1	H1+x2+x1	H2	K1	L	L1	L2	T	T1	T2	SW1
12	6	M4	M3	6	M5	8	34,5	63,5	12,5	M6	29	18	30	6	16	4	5
16	8	M4	M4	6	M5	8	34,5	63,5	12,5	M8	29	18	30	8	20	4	7
20	10	M5	M5	6	M5	8	43,5	78	17	M10x1,25	36	22	37,5	10	22	4	8
25	10	M5	M5	6	M5	8	39,1	78	17	M10x1,25	40	26	41,5	10	22	4	8
32	12	M6	M6	6	G1/8	8	46,5	90,5	21,5	M10x1,25	50	32	52	12	22	4	10
40	12	M6	M6	6	G1/8	8	45	90,5	21,5	M10x1,25	60	42	62,5	12	22	4	10
50	16	M8	M8	6	G1/8	8	47	90,5	18	M12x1,25	68	50	71	12	24	4	13
63	16	M10	M8	8	G1/8	8	50	100,5	26	M12x1,25	87	62	91	12	24	4	13
80	20	M10	M10	8	G1/8	8,5	59	112	26,5	M16x1,5	107	82	111	16	32	4	17
100	25	M10	M12	8	G1/4	10,5	71	135,5	26,5	M20x1,5	128	103	133	20	40	4	22