

VPA

Ventouses papier



Les ventouses papier série VPA sont conçues en caoutchouc naturel (NR) afin de résister à l'abrasion du papier, carton... ou en silicone (SIT5) pour compatibilité alimentaire (FDA et CE 1935/2004). Gamme de ventouses bénéficiant d'une très grande souplesse de lèvre permettant la manipulation de matériaux très souples.

Domaines d'activité



Cas d'emploi



Matières

NBR	Nitrile	NR	Caoutchouc naturel
SIT5	Silicone translucide	STN	Siton®

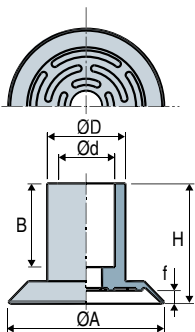
3 VPA

Caractéristiques ventouses

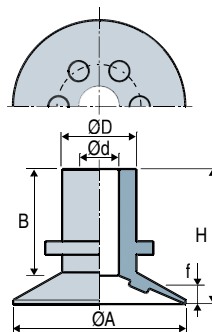
	Ø (mm)	(N) ⁽¹⁾	NBR	SIT5	NR	STN
VPA 15	15	2.9	-	VPA15SIT5	VPA15NR	-
VPA 20	20	4.3	-	VPA20SIT5	VPA20NR	-
VPA 25	25	6.5	-	VPA25SIT5	VPA25NR	-
VPA 26	26	6.5	-	-	VPA26NR	VPA26STN
VPA 30	30	9.4	VPA30NBR	VPA30SIT5	VPA30NR	VPA30STN
VPA 35 A	35	12.3	-	-	VPA35NR	-
VPA 40	40	20.9	-	VPA40SIT5	VPA40NR	-
VPA 25000	25.5	7.2	-	VPA25000SIT5	VPA25000NR	-
VPA 25001	25.5	7.2	-	VPA25001SIT5	VPA25001NR	-

(1) Force pratique de la ventouse avec un vide de 65 % et un coefficient de sécurité de 2 inclus.

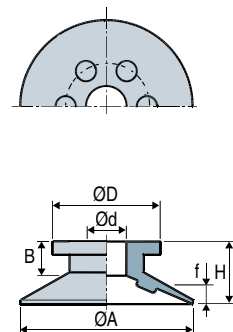
VPA 15...40



VPA 25000



VPA 25001



Encombres ventouses

	ØA	H	Ød	ØD	f ⁽²⁾	B
VPA 15	15	9.8	5	9	0.8	7
VPA 20	20	10.3	5	10	1.3	7
VPA 25	25	10.8	5	10	1.8	7
VPA 26	26	21.5	6	14	1.9	13.5
VPA 30	30	23	11	15	2.5	16
VPA 35 A	35	23	11	15	2.5	16
VPA 40	40	20	8	16	2	15
VPA 25000	25.5	20	5.8	11	3	15.8
VPA 25001	25.5	9.5	5.8	16	3	5.1

(2) f = Flèche de la ventouse.

Les valeurs sont représentatives des caractéristiques moyennes de nos produits.
Note : toutes les cotes sont indiquées en mm.

Accessoires

Afin d'optimiser l'utilisation de vos ventouses, Coval propose toute une gamme d'accessoires (insert buses, systèmes ressort, rallonges, nourrices, etc.), voir chapitres 4 et 12.



Préciser référence ex. : VPA20NR
voir tableau des caractéristiques ci-dessus

VPA

Ventouses papier

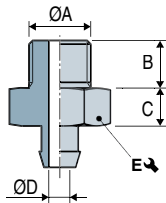
Références et encombrements inserts



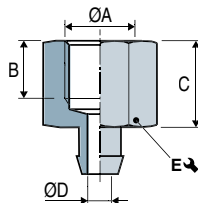
Références inserts

	Inserts mâles				Inserts femelles	
	G1/8"-M	G1/4"-M	M5-M	M6-M	G1/8"-F	G1/4"-F
VPA 15	IM11A	-	IM21	IM22	IF10A	-
VPA 20	IM11A	-	IM21	IM22	IF10A	-
VPA 25	IM11A	-	IM21	IM22	IF10A	-
VPA 26	-	-	-	-	-	-
VPA 30	-	IM51SP143	IM5VPA30	-	-	IF50SP143
VPA 35 A	-	IM51SP143	IM5VPA30	-	-	IF50SP143
VPA 40	-	IM41SP477	-	-	-	IF40SP477
VPA 25000	-	-	-	-	-	-
VPA 25001	IM11ASP082	-	-	-	IF10ASP082	-

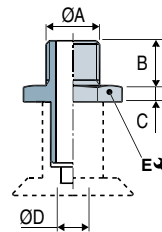
Mâle - IM
VPA 15...25



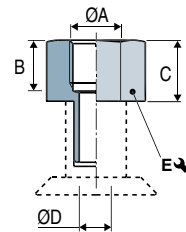
Femelle - IF
VPA 15...25



Mâle - IM
VPA 30...40



Femelle - IF
VPA 30...40



Inserts canules

Modèle	ØA	B	C	ØD	E ↙	Matière	(g)
IM 11 A	G1/8"-M	7.5	6	3.5	14	Aluminium	4.1
IM 11 A SP082	G1/8"-M	7.5	6	3.5	14	Aluminium	4.1
IM 21 ⁽¹⁾	M5-M	4.5	5	2.5	7	Laiton nickelé	3.1
IM 22 ⁽¹⁾	M6-M	5	5	3.5	7	Laiton nickelé	2.7
IM 41 SP477	G1/4"-M	11	4	44	17	Aluminium	7.5
IM 51 SP143	G1/4"-M	11	6	8	21	Aluminium	10.5
IM 5 VPA30	M5-M	5	3	2.5	13	Aluminium	5.7
IF 10 A	G1/8"-F	8	12	3.5	14	Aluminium	4
IF 10 A SP082	G1/8"-F	8	12	3.5	14	Aluminium	4
IF 50 SP143	G1/4"-F	10	15	8	21	Aluminium	14.4
IF 40 SP477	G1/4"-F	10	15	4.4	17	Aluminium	8

(1) Version inserts buses : diamètre calibré pour diminuer les fuites en cas d'utilisation en caisson multi ventouses (voir page 4/9)

3
VPA