

GEMÜ 529 eSyLite

Vanne à clapet à siège incliné à commande motorisée



Caractéristiques

- Actionneur linéaire à commande motorisée pour applications Tout ou Rien
- Actionneur à axe autobloquant
- Arrêt de sécurité intégré
- Indicateur optique de position et commande manuelle de secours en standard
- Module intégré d'alimentation électrique de secours (en option)
- Indicateur électrique de position GEMÜ 1215 (en option)

Description

La vanne à clapet à siège incliné 2/2 voies GEMÜ 529 eSyLite est à commande motorisée. Elle est disponible en version Tout ou Rien. L'étanchéité au niveau de l'axe de la vanne est assurée par un ensemble presse-étoupe fiable se positionnant de lui-même et nécessitant peu d'entretien, même après une utilisation prolongée. Le joint racler placé devant le presse-étoupe protège ce dernier de l'encrassement et des dommages. Un indicateur optique de position est intégré de série. L'actionneur autobloquant maintient sa position de manière stable en cas de panne de tension d'alimentation.

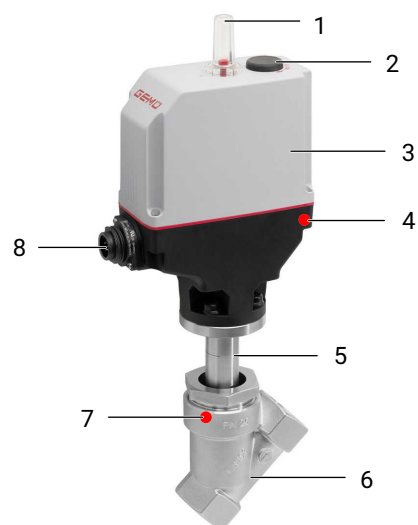
Détails techniques

- **Température du fluide :** -10 à 180 °C
- **Température ambiante :** -10 à 60 °C
- **Pression de service :** 0 à 25 bars
- **Diamètres nominaux :** DN 15 à 80
- **Formes de corps :** Corps à passage en équerre | Corps à passage en ligne
- **Types de raccordement :** Clamp | Embout | Raccord à bride | Raccord à visser
- **Normes de raccordement :** ANSI | ASME | BS | DIN | EN | ISO | NPT | SMS
- **Matériaux du corps :** 1.4408, inox de fonderie | 1.4435, inox de fonderie | CC499K, bronze industriel
- **Matériaux de l'étanchéité du siège :** PTFE | PTFE, renforcé
- **Tension d'alimentation :** 24 V DC
- **Vitesse de positionnement :** max. 3 mm/s
- **Indice de protection :** IP65
- **Conformités :** « TA-Luft » (norme pour l'air) | FDA | Règlement (CE) n° 1935/2004

Données techniques en fonction de la configuration respective

Description du produit

Conception



Repère	Désignation	Matériaux
1	Indicateur optique de position	PA 12
2	Commande manuelle de secours	
3	Actionneur motorisé	Polyamide renforcé
4	Puce RFID CONEXO actionneur	
5	Rehausse avec perçage de fuite	1.4305 / 1.4408
6	Corps de vanne	1.4435, inox de fonderie 1.4408, inox de fonderie CC499K, bronze
7	Puce RFID CONEXO corps	
8	Connexion électrique	

GEMÜ CONEXO

L'interaction entre des composants de vanne dotés de puces RFID et l'infrastructure informatique correspondante procure un renforcement actif de la sécurité de process.



Ceci permet d'assurer, grâce aux numéros de série, une parfaite traçabilité de chaque vanne et de chaque composant de vanne important, tel que le corps, l'actionneur, la membrane et même les composants d'automatisation, dont les données sont par ailleurs lisibles à l'aide du lecteur RFID, le CONEXO Pen. La CONEXO App, qui peut être installée sur des terminaux mobiles, facilite et améliore le processus de qualification de l'installation et rend le processus d'entretien plus transparent tout en permettant de mieux le documenter. Le technicien de maintenance est activement guidé dans le plan de maintenance et a directement accès à toutes les informations relatives aux vannes, comme les relevés de contrôle et les historiques de maintenance. Le portail CONEXO, l'élément central, permet de collecter, gérer et traiter l'ensemble des données.

Vous trouverez des informations complémentaires sur GEMÜ CONEXO à l'adresse :

www.gemu-group.com/conexo

Commande

GEMÜ Conexo doit être commandé séparément avec l'option de commande « CONEXO ».

Configurations possibles

Configuration possible du corps de vanne

Embout

DN	Code raccordement ¹⁾														
	0	16	17			37		59			60			63	65
	Code matériau ²⁾														
	34	34	34	37	C2	34	37	34	37	C2	34	37	C2	37	34
15	X	X	X	X	X	-	-	X	-	X	X	X	X	X	X
20	X	X	X	X	X	-	-	X	-	X	X	X	X	X	X
25	X	X	X	X	X	X	-	X	-	X	X	X	X	X	X
32	-	X	X	X	X	-	-	-	-	-	X	X	X	-	X
40	X	X	X	X	X	X	-	X	-	X	X	X	X	X	X
50	X	X	X	X	X	X	-	X	-	X	X	X	X	X	X
65	-	-	-	X	X	-	X	-	X	X	-	X	X	X	-
80	-	-	-	X	X	-	X	-	X	X	-	X	X	X	-

X = Standard

1) Type de raccordement

Code 0 : Embout DIN

Code 16 : Embout EN 10357 série B, auparavant DIN 11850 série 1

Code 17 : Embout EN 10357 série A (auparavant DIN 11850 série 2) / DIN 11866 série A

Code 37 : Embout SMS 3008

Code 59 : Embout ASME BPE

Code 60 : Embout ISO 1127 / EN 10357 série C / DIN 11866 série B

Code 63 : Embout ANSI/ASME B36.19M Schedule 10s

Code 65 : Embout ANSI/ASME B36.19M Schedule 40s

2) Matériau du corps de vanne

Code 34 : 1.4435, inox de fonderie

Code 37 : 1.4408, inox de fonderie

Code C2 : 1.4435, inox de fonderie

Raccord à visser

Code forme du corps D¹⁾

DN	Code raccordement ²⁾						
	1		3C	3D		9	
	Code matériau ³⁾						
	9	37	37	9	37	9	37
15	X	X	X	X	X	X	X
20	X	X	X	X	X	X	X
25	X	X	X	X	X	X	X
32	X	X	X	X	X	-	X
40	X	X	X	X	X	X	X
50	X	X	X	X	X	X	X
65	X	X	X	-	X	X	X
80	X	X	X	-	X	X	X

Code forme du corps E¹⁾

DN	Code raccordement ²⁾	
	1	3D
	Code matériau ³⁾	
	37	37
15	X	X
20	X	X
25	X	X
32	X	X
40	X	X
50	X	X

X = Standard

1) Forme du corps

Code D : Corps de vanne 2 voies

Code E : Corps en équerre

2) Type de raccordement

Code 1 : Orifice taraudé DIN ISO 228

Code 3C : Orifice taraudé Rc ISO 7-1, EN 10226-1, JIS B 0203, BS 21, dimensions entre extrémités ETE DIN 3202-4 série M8

Code 3D : Orifice taraudé NPT, dimensions entre extrémités ETE DIN 3202-4 série M8

Code 9 : Embout fileté DIN ISO 228

3) Matériau du corps de vanne

Code 9 : CC499K, bronze

Code 37 : 1.4408, inox de fonderie

Bride

DN	Code raccordement ¹⁾	
	13	47
	Code matériau ²⁾	
	34	34
15	X	X
20	X	X
25	X	X
32	X	X
40	X	X
50	X	X

X = Standard

1) Type de raccordement

Code 13 : Bride EN 1092, PN 25, forme B

Code 47 : Bride ANSI Class 150 RF

2) Matériau du corps de vanne

Code 34 : 1.4435, inox de fonderie

Clamp

DN	Code raccordement ¹⁾			
	80	82	86	88
	Code matériau 34 ²⁾			
15	X	X	X	X
20	X	X	X	X
25	X	X	X	X
32	-	X	X	-
40	X	X	X	X
50	X	X	X	X

X = Standard

1) Type de raccordement

Code 80 : Clamp ASME BPE, dimensions face-à-face FAF ASME BPE

Code 82 : Clamp DIN 32676 série B, dimensions face-à-face FAF EN 558 série 1

Code 86 : Clamp DIN 32676 série A, dimensions face-à-face FAF EN 558 série 1

Code 88 : Clamp ASME BPE, dimensions face-à-face FAF EN 558 série 1

2) Matériau du corps de vanne

Code 34 : 1.4435, inox de fonderie

Conformité du produit

	Versions agréés		
	Matériau du corps de vanne	Étanchéité du siège	Version
Denrées alimentaires			
FDA	1.4435, inox de fonderie (code 34)	PTFE (code 5)	Étanchéité de l'axe PTFE-PTFE (code 2013)
Règlement (CE) 1935/2004	1.4408, inox de fonderie (code 37)	PTFE, renforcé à la fibre de verre (code 5G)	
Règlement (CE) 10/2011	1.4435, inox de fonderie (code C2)	1.4404 (code 10)	

Données pour la commande

Les données pour la commande offrent un aperçu des configurations standard.

Contrôler la configuration possible avant de passer commande. Autres configurations sur demande.

Codes de commande

1 Type	Code
Vanne à clapet à siège incliné, à commande électrique, eSyLite	529

2 DN	Code
DN 15	15
DN 20	20
DN 25	25
DN 32	32
DN 40	40
DN 50	50
DN 65	65
DN 80	80

3 Forme du corps	Code
Corps de vanne 2 voies	D
Corps en équerre	E

4 Type de raccordement	Code
Embout	
Embout DIN	0
Embout EN 10357 série B, auparavant DIN 11850 série 1	16
Embout EN 10357 série A (auparavant DIN 11850 série 2) / DIN 11866 série A	17
Embout SMS 3008	37
Embout ASME BPE	59
Embout ISO 1127 / EN 10357 série C / DIN 11866 série B	60
Embout ANSI/ASME B36.19M Schedule 10s	63
Embout ANSI/ASME B36.19M Schedule 40s	65
Raccord à visser	
Orifice taraudé DIN ISO 228	1
Orifice taraudé Rc ISO 7-1, EN 10226-2, JIS B 0203, BS 21, dimensions entre extrémités ETE DIN 3202-4 série M8	3C
Orifice taraudé NPT, dimensions entre extrémités ETE DIN 3202-4 série M8	3D
Embout fileté DIN ISO 228	9
Bride	
Bride EN 1092, PN 25, forme B	13
Bride ANSI Class 150 RF	47
Clamp	
Clamp ASME BPE, dimensions face-à-face FAF ASME BPE	80
Clamp DIN 32676 série B, dimensions face-à-face FAF EN 558 série 1	82
Clamp DIN 32676 série A, dimensions face-à-face FAF EN 558 série 1	86

4 Type de raccordement	Code
Clamp ASME BPE, dimensions face-à-face FAF EN 558 série 1	88

5 Matériau du corps de vanne	Code
Inox de fonderie	
1.4435, inox de fonderie	34
1.4408, inox de fonderie	37
1.4435, inox de fonderie	C2
Bronze	
CC499K, bronze	9

6 Étanchéité du siège	Code
PTFE	5
PTFE, renforcé à la fibre de verre	5G

7 Tension/Fréquence	Code
24 V DC	C1

8 Module de régulation	Code
Commande Ouvert/Fermé (economy)	A0
Commande Ouvert/Fermé (economy) module d'alimentation électrique de secours (NF)	A1
Commande Ouvert/Fermé (economy) module d'alimentation électrique de secours (NO)	A2
Commande Ouvert/Fermé avec indicateur électrique de position GEMÜ 1215 monté	Z0
Commande Ouvert/Fermé avec indicateur électrique de position GEMÜ 1215 monté module d'alimentation électrique de secours (NF)	Z1
Commande Ouvert/Fermé avec indicateur électrique de position GEMÜ 1215 monté module d'alimentation électrique de secours (NO)	Z2

9 Type d'actionneur	Code
Taille d'actionneur 1	1A
Taille d'actionneur 3	3A

10 Version	Code
sans	
Joint d'axe PTFE-PTFE	2013

11 CONEXO	Code
sans	
Puce RFID intégrée pour l'identification électronique et la traçabilité	C

Exemple de référence

Option de commande	Code	Description
1 Type	529	Vanne à clapet à siège incliné, à commande électrique, eSyLite
2 DN	25	DN 25
3 Forme du corps	D	Corps de vanne 2 voies
4 Type de raccordement	1	Orifice taraudé DIN ISO 228
5 Matériau du corps de vanne	37	1.4408, inox de fonderie
6 Étanchéité du siège	5	PTFE
7 Tension/Fréquence	C1	24 V DC
8 Module de régulation	A0	Commande Ouvert/Fermé (economy)
9 Type d'actionneur	1A	Taille d'actionneur 1
10 Version		sans
11 CONEXO		sans

Données techniques

Fluide

Fluide de service : Convient pour des fluides neutres ou agressifs, sous la forme liquide ou gazeuse respectant les propriétés physiques et chimiques des matériaux du corps et de l'étanchéité de la vanne.

Viscosité max. admissible : 600 mm²/s
 Versions pour températures inférieures/supérieures et viscosités supérieures sur demande.

Température

Température du fluide : -10 – 180 °C

Température ambiante : -10 – 60 °C
 * selon la version et/ou les paramètres de fonctionnement (voir chapitre Temps de marche et durée de vie)
 En cas d'utilisation du module d'alimentation de secours (module de régulation code A1, A2, Z1, Z2), la température ambiante maximale est réduite à 40 °C.

Température de stockage : -25 – 60 °C

Pression

Pression de service :

DN	Type d'actionneur 1A	Type d'actionneur 3A
15	25	-
20	25	-
25	25	-
32	22	25
40	13	25
50	8	17

Toutes les pressions sont données en bars relatifs.
 Pour les pressions de service max., il convient de respecter la corrélation pression-température.
 Pressions de service supérieures sur demande
 DN 65 et DN 80 disponibles sur demande

Taux de fuite : Taux de fuite A selon P11/P12 EN 12266-1

**Corrélation pression-tem-
pérature :**

Code raccordement ¹⁾	Code matériau ²⁾	Pressions de service admissibles en bar à température en °C			
		RT	100	150	200
1, 9, 17, 37, 60, 63, 3C, 3D	37	25,0	23,8	21,4	18,9
0, 16, 17, 37, 59, 60, 65	34	25,0	24,5	22,4	20,3
13 (DN 15 - DN 50)	34	25,0	23,6	21,5	19,8
80, 88 (DN 15 - DN 40)	34	25,0	21,2	19,3*	-
80, 88 (DN 50 - DN 80)	34	16,0	16,0	16,0*	-
82 (DN 15 - DN 32)	34	25,0	21,2	19,3*	-
82 (DN 40 - DN 65)	34	16,0	16,0	16,0*	-
86 (DN 15 - DN 40)	34	25,0	21,2	19,3*	-
86 (DN 50 - DN 65)	34	16,0	16,0	16,0*	-
47 (DN 15 - DN 50)	34	15,9	13,3	12,0	11,1
17, 59, 60	C2	25,0	21,2	19,3	17,9

* Température max. 140 °C

1) Type de raccordement

Code 0 : Embout DIN

Code 1 : Orifice taraudé DIN ISO 228

Code 3C : Orifice taraudé Rc ISO 7-1, EN 10226-1, JIS B 0203, BS 21, dimensions entre extrémités ETE DIN 3202-4 série M8

Code 3D : Orifice taraudé NPT, dimensions entre extrémités ETE DIN 3202-4 série M8

Code 9 : Embout fileté DIN ISO 228

Code 13 : Bride EN 1092, PN 25, forme B

Code 16 : Embout EN 10357 série B, auparavant DIN 11850 série 1

Code 17 : Embout EN 10357 série A (auparavant DIN 11850 série 2) / DIN 11866 série A

Code 37 : Embout SMS 3008

Code 47 : Bride ANSI Class 150 RF

Code 59 : Embout ASME BPE

Code 60 : Embout ISO 1127 / EN 10357 série C / DIN 11866 série B

Code 63 : Embout ANSI/ASME B36.19M Schedule 10s

Code 65 : Embout ANSI/ASME B36.19M Schedule 40s

Code 80 : Clamp ASME BPE, dimensions face-à-face FAF ASME BPE

Code 82 : Clamp DIN 32676 série B, dimensions face-à-face FAF EN 558 série 1

Code 86 : Clamp DIN 32676 série A, dimensions face-à-face FAF EN 558 série 1

Code 88 : Clamp ASME BPE, dimensions face-à-face FAF EN 558 série 1

2) Matériau du corps de vanne

Code 34 : 1.4435, inox de fonderie

Code 37 : 1.4408, inox de fonderie

Code C2 : 1.4435, inox de fonderie

Conformité du produit

Directive Machines : 2006/42/UE

Directive des Équipements Sous Pression : 2014/68/UE

Denrées alimentaires : Règlement (CE) n° 1935/2004*

Règlement (CE) n° 10/2011*

FDA*

* selon la version et/ou les paramètres de fonctionnement

Directive CEM : 2014/30/UE

Normes appliquées :

Émission d'interférences DIN EN 61000-6-4 (sept. 2011)

classe des interférences émises : Classe A

groupe d'interférences émises : Groupe 1

Immunité aux perturbations DIN EN 61000-6-2 (nov. 2019)

Données mécaniques

Protection : IP 65 selon EN 60529

Vitesse de positionnement : max. 3 mm/s

Position de montage : Quelconque

Poids : **Actionneur**

DN	Taille d'actionneur	Poids sans corps de vanne
15	1A	1,20
20	1A	1,21
25	1A	1,22
32	1A	1,48
40	1A	1,75
40	3A	2,25
50	1A	2,00
50	3A	2,50
65	3A	-
80	3A	-

Poids en kg

DN 65 et DN 80 disponibles sur demande

Corps de vanne

DN	Embout K514	Orifice taraudé	Embout fileté	Bride K514	Clamp
	Code raccordement				
	0, 16, 17, 37, 59, 60	1, 3D, 3C	9	13, 47	80, 82, 86, 88
15	0,24	0,35	0,31	1,80	0,37
20	0,50	0,35	0,50	2,50	0,63
25	0,50	0,35	0,65	3,10	0,63
32	0,90	0,75	1,00	4,60	1,08
40	1,10	0,98	1,30	5,10	1,28
50	1,80	1,70	1,80	7,20	2,07
65	3,40	3,20	3,40	-	3,69
80	4,20	4,10	4,40	-	4,60

Poids en kg

Conditions environnementales mécaniques : Classe 4M8 selon EN 60721-3-4:1998

Vibration : 5g selon CEI 60068-2-6, test Fc

Chocs : 25g selon CEI 60068-2-27, test Ea

Temps de marche et durée de vie

Durée de vie :	Classe A selon EN 15714-2 Au moins 100 000 cycles de commutation à température ambiante et temps de marche admissible
Temps de marche :	max. 30 % de la durée de fonctionnement

Données électriques

Tension d'alimentation :	24 V DC Tolérance $\pm 10\%$
Temps de manœuvre :	Taille d'actionneur 1 DN 15 : 3,5 s DN 20 : 5,5 s DN 25 : 6,0 s DN 32 : 8,5 s DN 40 : 8,5 s DN 50 : 8,5 s Taille d'actionneur 3 DN 40 : 9,5 s DN 50 : 12,0 s DN 65 : 12,0 s DN 80 : 12,0 s
Courant de fermeture étanche / courant nominal :	Taille d'actionneur 1A : 1,1 A Taille d'actionneur 3A : 2,3 A
Courant de démarrage/ courant maximal :	Taille d'actionneur 1A : 2,4 A Taille d'actionneur 3A : 4,5 A
Courant consommé en veille :	env. 10 mA

Signaux d'entrée digitaux

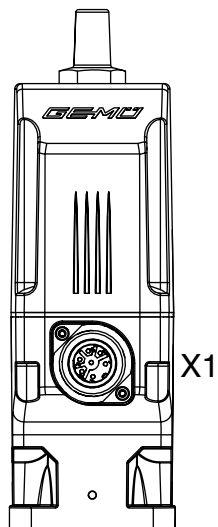
Tension d'entrée :	max. 30 V DC
Niveau High :	≥ 18 V DC
Niveau Low :	≤ 5 V DC

Module d'alimentation électrique de secours

Courant de charge :	Taille d'actionneur 1A : max. 0,16 A Taille d'actionneur 3A : non disponible
Durée de charge :	environ 13 min.
Durée de vie :	Valeur indicative à une température ambiante de 25 °C, env. 3 ans

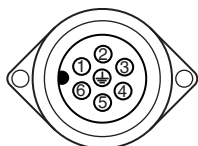
Connexion électrique

Position des connecteurs



Connexion électrique

Connexion X1



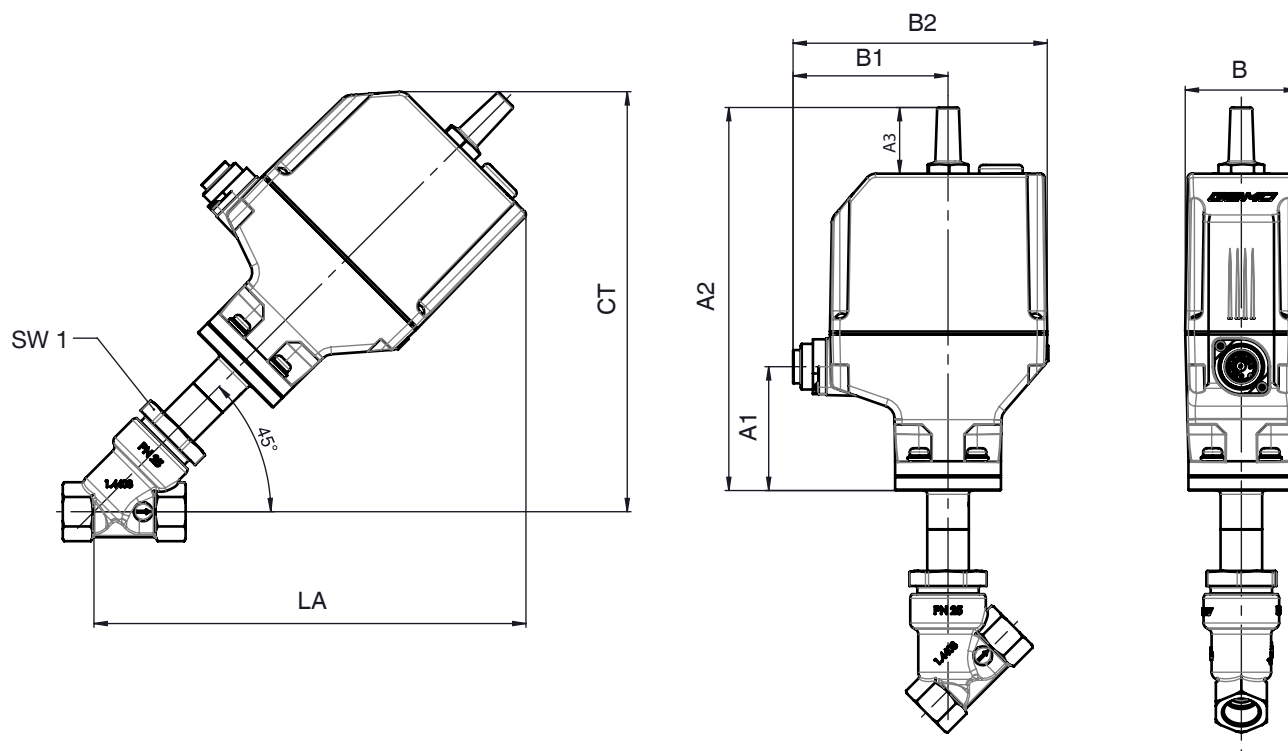
Connecteur mâle 7 pôles Sté. Binder, type 693

Broche	Nom du signal
1	24 V tension d'alimentation
2	Masse
3	Entrée digitale OUVERTE
4	Entrée digitale FERMÉE
5	n.c.
6	n.c.
7	n.c.

Direction préférentielle lorsque les deux entrées digitales sont présentes	
Option de commande Module de régulation	Direction préférentielle
A0, Z0	Ouverte
A1, Z1	Fermée
A2, Z2	Ouverte

Dimensions

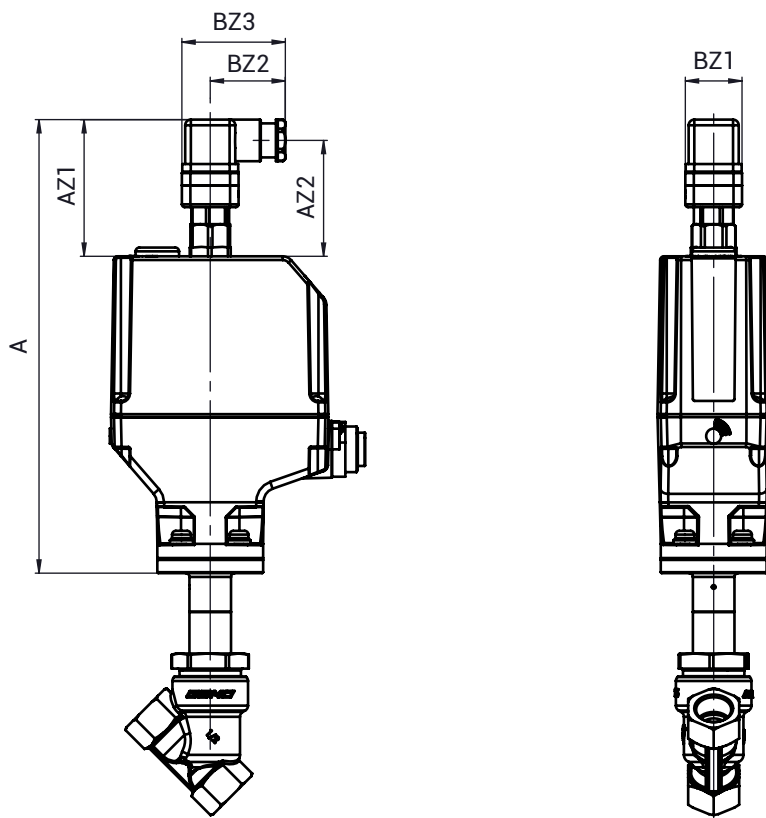
Cotes d'encombrement et dimensions de l'actionneur de la vanne à corps à passage en ligne sans indicateur électrique de position



DN	Type d'actionneur	A1	A2	A3	B	B1	B2	CT	LA	SW1
15	1A	65,5	203,0	35,0	59,5	82,0	134,5	222,0	229,0	36
20	1A	65,5	203,0	35,0	59,5	82,0	134,5	228,0	234,0	41
25	1A	65,5	203,0	35,0	59,5	82,0	134,5	232,0	239,0	46
32	1A	65,5	203,0	35,0	59,5	82,0	134,5	239,0	246,0	55
40	1A	65,5	203,0	35,0	59,5	82,0	134,5	251,0	257,0	60
40	3A	72,0	232,0	50,0	80,0	94,5	167,0	273,0	281,0	60
50	1A	65,5	203,0	35,0	59,5	82,0	134,5	259,0	265,0	75
50	3A	72,0	232,0	50,0	80,0	94,5	167,0	281,0	289,0	75
65	3A	72,0	232,0	50,0	80,0	94,5	167,0	295,0	304,0	75
80	3A	72,0	232,0	50,0	80,0	94,5	167,0	310,0	318,0	75

Dimensions en mm

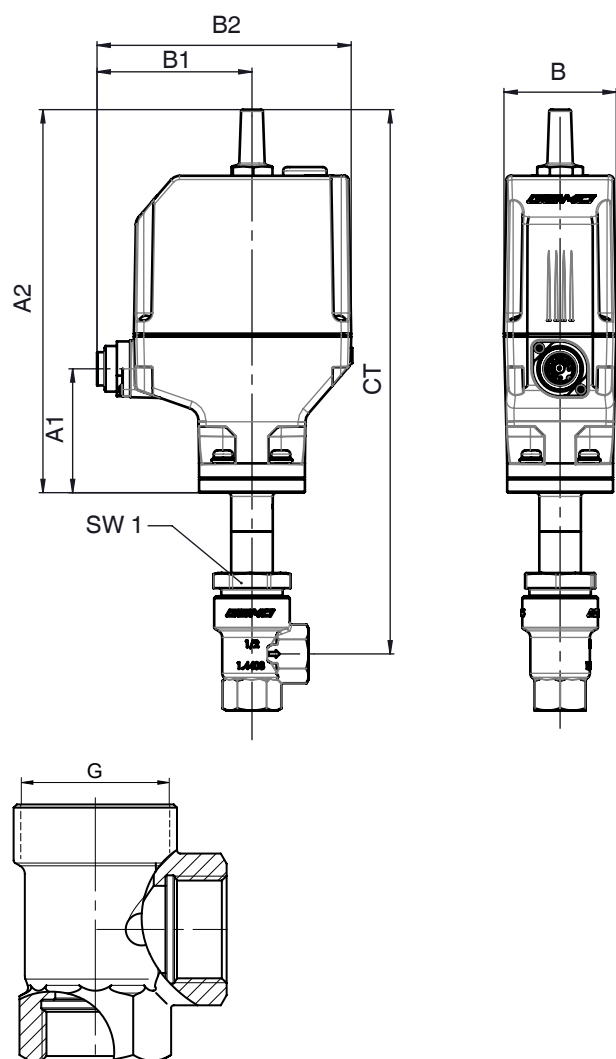
Cotes d'encombrement et dimensions de l'actionneur de la vanne à corps à passage en ligne avec indicateur électrique de position



Type d'actionneur	A	AZ1	AZ2	BZ1	BZ2	BZ3
1A	240,0	72,0	61,0	30,0	40,0	55,0
3A	269,0	72,0	61,0	30,0	40,0	55,0

Dimensions en mm

Cotes d'encombrement et dimensions de l'actionneur de la vanne à corps à passage en équerre

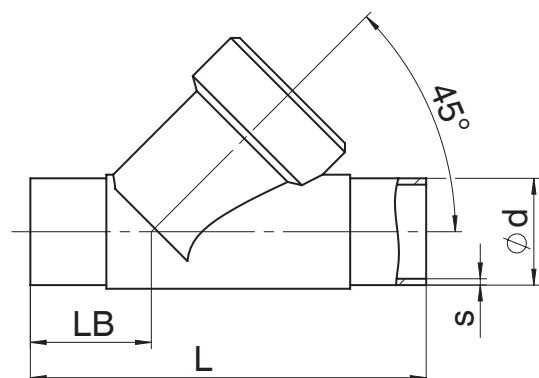


DN	Type d'actionneur	A1	A2	B	B1	B2	CT	G	SW1
15	1A	65,5	203,0	59,5	82,0	134,5	288,0	M35x1,5	36
20	1A	65,5	203,0	59,5	82,0	134,5	291,0	M40x1,5	41
25	1A	65,5	203,0	59,5	82,0	134,5	295,0	M45x1,5	46
32	1A	65,5	203,0	59,5	82,0	134,5	298,0	M52x1,5	55
40	1A	65,5	203,0	59,5	82,0	134,5	311,0	M60x2	60
40	3A	72,0	232,0	80,0	94,5	167,0	341,0	M60x2	60
50	1A	65,5	203,0	59,5	82,0	134,5	316,0	M72x2	75
50	3A	72,0	232,0	80,0	94,5	167,0	346,0	M72x2	75

Dimensions en mm

Dimensions du corps

Embout DIN/EN/ISO/ASME/SMS (code 0, 16, 17, 37, 59, 60, 65)



Type de raccordement embout DIN/EN/ISO (code 0, 16, 17, 60)¹⁾, inox de fonderie (code 34)²⁾

DN	NPS	ød				L	LB	s			
		Type de raccordement						Type de raccordement			
		0	16	17	60			0	16	17	60
15	1/2"	18,0	18,0	19,0	21,3	105,0	35,5	1,5	1,0	1,5	1,6
20	3/4"	22,0	22,0	23,0	26,9	120,0	39,0	1,5	1,0	1,5	1,6
25	1"	28,0	28,0	29,0	33,7	125,0	38,5	1,5	1,0	1,5	2,0
32	1 1/4"	-	34,0	35,0	42,4	155,0	48,0	-	1,0	1,5	2,0
40	1 1/2"	40,0	40,0	41,0	48,3	160,0	47,0	1,5	1,0	1,5	2,0
50	2"	52,0	52,0	53,0	60,3	180,0	48,0	1,5	1,0	1,5	2,0

Type de raccordement embout ASME/SMS (code 37, 59, 65), inox de fonderie (code 34)²⁾

DN	NPS	ød			L	LB	s		
		Type de raccordement					Type de raccordement		
		37	59	65			37	59	65
15	1/2"	-	12,70	21,3	105,0	35,5	-	1,65	2,77
20	3/4"	-	19,05	26,7	120,0	39,0	-	1,65	2,87
25	1"	25,0	25,40	33,4	125,0	38,5	1,2	1,65	3,88
32	3/2"	-	-	42,4	155,0	48,0	-	-	3,56
40	1 1/2"	38,0	38,10	48,3	160,0	47,0	1,2	1,65	3,68
50	2"	51,0	50,80	60,3	180,0	48,0	1,2	1,65	3,91

Dimensions en mm

1) Type de raccordement

Code 0 : Embout DIN

Code 16 : Embout EN 10357 série B, auparavant DIN 11850 série 1

Code 17 : Embout EN 10357 série A (auparavant DIN 11850 série 2) / DIN 11866 série A

Code 37 : Embout SMS 3008

Code 59 : Embout ASME BPE

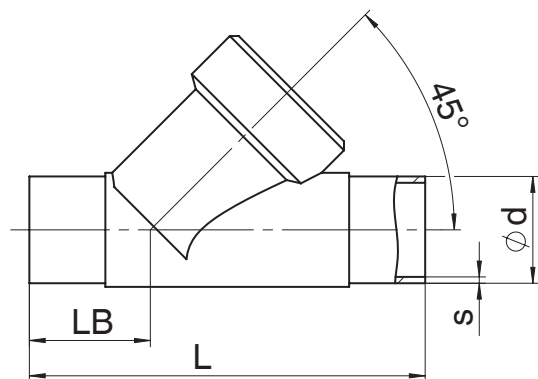
Code 60 : Embout ISO 1127 / EN 10357 série C / DIN 11866 série B

Code 65 : Embout ANSI/ASME B36.19M Schedule 40s

2) Matériau du corps de vanne

Code 34 : 1.4435, inox de fonderie

Embout EN/ISO/ASME/SMS (code 17, 37, 59, 60, 63)



Type de raccordement embout EN/ISO/ASME (code 17, 60, 63)¹⁾, inox de fonderie (code 37)²⁾

DN	NPS	ød			L	LB	s		
		Type de raccordement					Type de raccordement		
		17	60	63			17	60	63
15	1/2"	19,0	21,3	21,3	100,0	33,0	1,5	1,6	2,11
20	3/4"	23,0	26,9	26,7	108,0	33,0	1,5	1,6	2,11
25	1"	29,0	33,7	33,4	112,0	32,0	1,5	2,0	2,75
32	1¼"	35,0	42,4	-	137,0	39,0	1,5	2,0	-
40	1½"	41,0	48,3	48,3	146,0	40,0	1,5	2,0	2,77
50	2"	53,0	60,3	60,3	160,0	38,0	1,5	2,0	2,77
65	2½"	70,0	76,1	73,0	290,0	96,0	2,0	2,0	3,05
80	3"	85,0	88,9	88,9	310,0	95,0	2,0	2,3	3,05

Type de raccordement embout ASME/SMS (code 37, 59)¹⁾, inox de fonderie (code 37)²⁾

DN	NPS	ød		L	LB	s	
		Type de raccordement				Type de raccordement	
		37	59			37	59
65	2½"	63,5	63,5	290,0	96,0	1,6	1,65
80	3"	76,1	76,2	310,0	95,0	1,6	1,65

Dimensions en mm

1) Type de raccordement

Code 17 : Embout EN 10357 série A (auparavant DIN 11850 série 2) / DIN 11866 série A

Code 37 : Embout SMS 3008

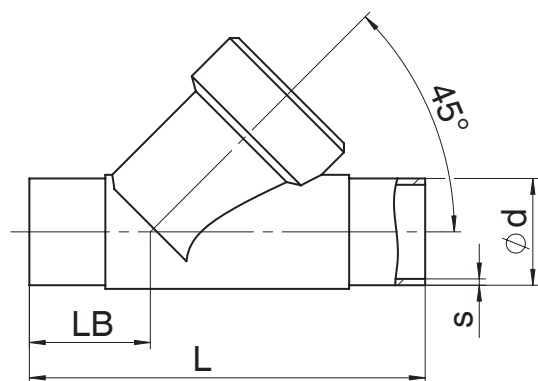
Code 59 : Embout ASME BPE

Code 60 : Embout ISO 1127 / EN 10357 série C / DIN 11866 série B

Code 63 : Embout ANSI/ASME B36.19M Schedule 10s

2) Matériau du corps de vanne

Code 37 : 1.4408, inox de fonderie

Embout EN/ISO/ASME (code 17, 59, 60)

Type de raccordement embout EN/ISO/ASME (code 17, 59, 60)¹⁾, inox de fonderie (code C2)²⁾

DN	NPS	ød			L	LB	s		
		Type de raccordement					Type de raccordement		
		17	59	60			17	59	60
15	1/2"	19,0	12,70	21,3	105,0	35,5	1,5	1,65	1,6
20	3/4"	23,0	19,05	26,9	120,0	39,0	1,5	1,65	1,6
25	1"	29,0	25,40	33,7	125,0	39,5	1,5	1,65	2,0
32	1¼"	35,0	-	42,4	155,0	48,0	1,5	-	2,0
40	1½"	41,0	38,10	48,3	160,0	47,0	1,5	1,65	2,0
50	2"	53,0	50,80	60,3	180,0	48,0	1,5	1,65	2,0
65	2½"	70,0	63,50	76,1	290,0	96,0	2,0	1,65	2,0
80	3"	85,0	76,20	88,9	310,0	95,0	2,0	76,20	2,3

Dimensions en mm

1) Type de raccordement

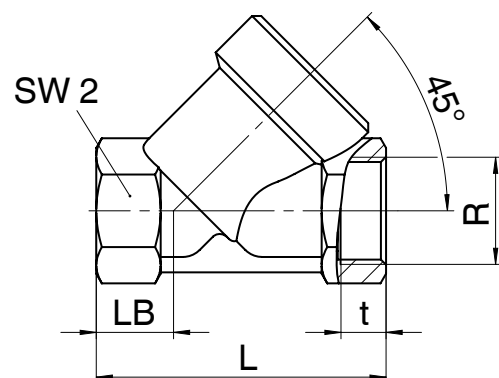
Code 17 : Embout EN 10357 série A (auparavant DIN 11850 série 2) / DIN 11866 série A

Code 59 : Embout ASME BPE

Code 60 : Embout ISO 1127 / EN 10357 série C / DIN 11866 série B

2) Matériau du corps de vanne

Code C2 : 1.4435, inox de fonderie

Orifice taraudé DIN/Rc/NPT forme de corps D (code 1, 3C, 3D)

Type de raccordement orifice taraudé DIN (code 1)¹⁾, inox de fonderie (code 37)²⁾

DN	NPS	L	LB	R	SW2	t
15	1/2"	65,0	16,5	G 1/2	27	15,0
20	3/4"	75,0	17,5	G 3/4	32	16,3
25	1"	90,0	24,0	G 1	41	19,1
32	1¼"	110,0	33,0	G 1¼	50	21,4
40	1½"	120,0	30,0	G 1½	55	21,4
50	2"	150,0	40,0	G 2	70	25,7
65	2½"	190,0	46,0	G 2½	85	30,2
80	3"	220,0	50,0	G 3	100	33,3

Type de raccordement orifice taraudé Rc/NPT (code 3C, 3D)¹⁾, inox de fonderie (code 37)²⁾

DN	NPS	L	LB	R		SW2	t	
				Type de raccordement			Type de raccordement	
				3C	3D		3C	3D
15	1/2"	65,0	16,5	Rc 1/2	1/2" NPT	27	15,0	13,6
20	3/4"	75,0	17,5	Rc 3/4	3/4" NPT	32	16,3	14,1
25	1"	90,0	24,0	Rc 1	1" NPT	41	19,1	17,0
32	1¼"	110,0	33,0	Rc 1¼	1¼" NPT	50	21,4	17,5
40	1½"	120,0	30,0	Rc 1½	1½" NPT	55	21,4	17,3
50	2"	150,0	40,0	Rc 2	2" NPT	70	25,7	17,8
65	2½"	190,0	46,0	Rc 2½	2½" NPT	85	30,2	23,7
80	3"	220,0	50,0	Rc 3	3" NPT	100	33,3	25,8

Dimensions en mm

1) Type de raccordement

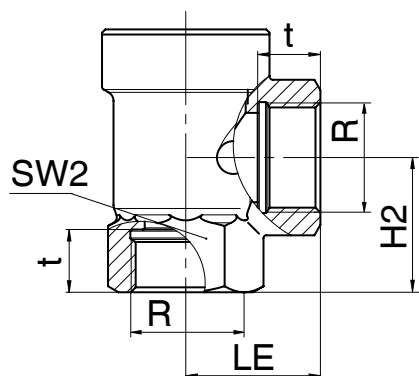
Code 1 : Orifice taraudé DIN ISO 228

Code 3C : Orifice taraudé Rc ISO 7-1, EN 10226-1, JIS B 0203, BS 21, dimensions entre extrémités ETE DIN 3202-4 série M8

Code 3D : Orifice taraudé NPT, dimensions entre extrémités ETE DIN 3202-4 série M8

2) Matériau du corps de vanne

Code 37 : 1.4408, inox de fonderie

Orifice taraudé DIN/NPT forme de corps E (code 1, 3D)

Type de raccordement orifice taraudé DIN/NPT (code 1, 3D)¹⁾, inox de fonderie (code 37)²⁾

DN	NPS	H2	LE	SW2	R		t	
					Type de raccordement		Type de raccordement	
					1	3D	1	3D
15	1/2"	30,0	30,0	27	G 1/2	1/2" NPT	15,0	13,6
20	3/4"	37,5	35,0	32	G 3/4	3/4 " NPT	16,3	14,1
25	1"	41,0	41,0	41	G 1	1" NPT	19,1	17,0
32	1¼"	48,0	50,0	50	G 1¼	1¼" NPT	21,4	17,5
40	1½"	55,0	50,0	55	G 1½	1½" NPT	21,4	17,3
50	2"	62,0	60,0	70	G 2	2" NPT	25,7	17,8

Dimensions en mm

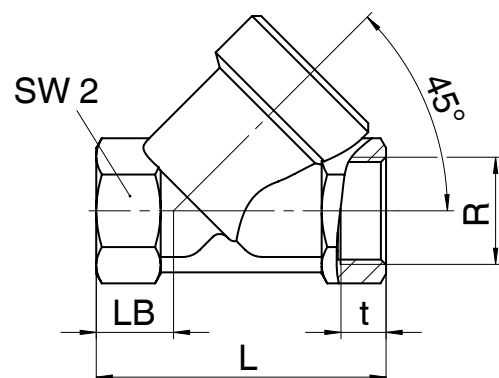
1) Type de raccordement

Code 1 : Orifice taraudé DIN ISO 228

Code 3D : Orifice taraudé NPT, dimensions entre extrémités ETE DIN 3202-4 série M8

2) Matériau du corps de vanne

Code 37 : 1.4408, inox de fonderie

Orifice taraudé DIN/NPT (code 1, 3D)

Type de raccordement orifice taraudé DIN/NPT (code 1, 3D)¹⁾, bloc usiné (code 9)²⁾

DN	NPS	L	LB	R		SW2	t	
				Type de raccordement			Type de raccordement	
				1	3D		1	3D
15	1/2"	65,0	16,5	G 1/2	1/2" NPT	27	15,0	13,6
20	3/4"	75,0	17,5	G 3/4	3/4" NPT	32	16,3	14,1
25	1"	90,0	24,0	G 1	1" NPT	41	19,1	17,0
32	1¼"	110,0	33,0	G 1¼	1¼" NPT	50	21,4	17,5
40	1½"	120,0	30,0	G 1½	1½" NPT	55	21,4	17,3
50	2"	150,0	40,0	G 2	2" NPT	70	25,7	17,8
65	2½"	190,0	46,0	G 2½	2½" NPT	85	30,2	23,7
80	3"	220,0	50,0	G 3	3" NPT	100	33,3	25,8

Dimensions en mm

1) Type de raccordement

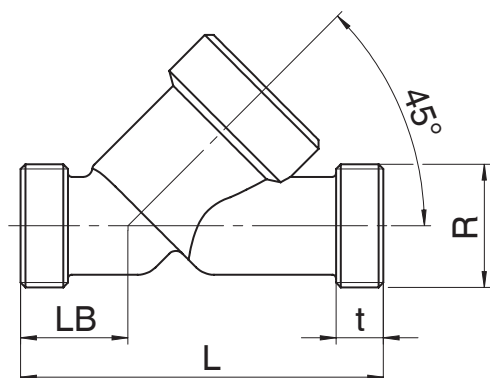
Code 1 : Orifice taraudé DIN ISO 228

Code 3D : Orifice taraudé NPT, dimensions entre extrémités ETE DIN 3202-4 série M8

2) Matériau du corps de vanne

Code 9 : CC499K, bronze

Embout fileté DIN (code 9)



Type de raccordement embout fileté DIN (code 9)¹⁾, inox de fonderie (code 9)²⁾

DN	NPS	L	LB	R	t
15	1/2"	90,0	25,0	G 3/4	12,0
20	3/4"	110,0	30,0	G 1	15,0
25	1"	118,0	30,0	G 1¼	15,0
40	1½"	140,0	35,0	G 1¾	13,0
50	2"	175,0	50,0	G 2⅜	15,0
65	2½"	216,0	52,0	G 3	15,0
80	3"	254,0	64,0	G 3½	18,0

Type de raccordement embout fileté DIN (code 9)¹⁾, inox de fonderie (code 37)²⁾

DN	NPS	L	LB	R	t
15	1/2"	90,0	25,0	G 3/4	12,0
20	3/4"	110,0	30,0	G 1	15,0
25	1"	118,0	30,0	G 1¼	15,0
32	1¼"	130,0	38,0	G 1½	13,0
40	1½"	140,0	35,0	G 1¾	13,0
50	2"	175,0	50,0	G 2⅜	15,0
65	2½"	216,0	52,0	G 3	15,0
80	3"	254,0	64,0	G 3½	18,0

Dimensions en mm

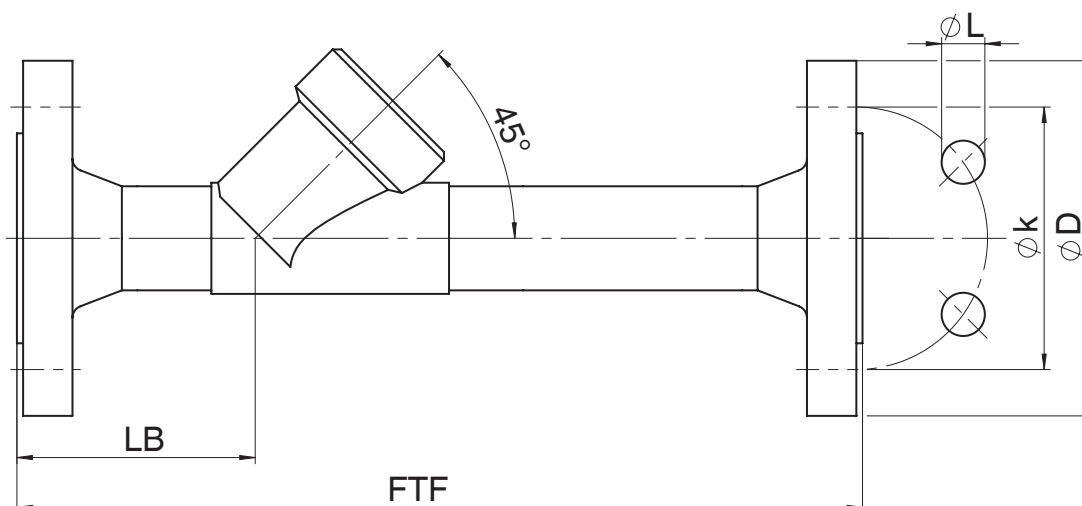
1) **Type de raccordement**

Code 9 : Embout fileté DIN ISO 228

2) **Matériau du corps de vanne**

Code 9 : CC499K, bronze

Code 37 : 1.4408, inox de fonderie

Bride à encombrement spécial EN/ANSI (code 13, 47)

Type de raccordement bride, encombrement spécial EN/ANSI (code 13, 47)¹⁾, inox de fonderie (code 34)²⁾

DN	NPS	ØD		FTF	øk		ØL		LB	n
		Type de raccordement			Type de raccordement		Type de raccordement			
		13	47		13	47	13	47		
15	1/2"	95,0	89,0	210,0	65,0	60,5	14,0	15,7	72,0	4
20	3/4"	105,0	98,6	280,0	75,0	69,8	14,0	15,7	78,0	4
25	1"	115,0	108,0	280,0	85,0	79,2	14,0	15,7	77,0	4
32	1¼"	140,0	117,3	310,0	100,0	88,9	18,0	15,7	89,0	4
40	1½"	150,0	127,0	320,0	110,0	98,6	18,0	15,7	91,0	4
50	2"	165,0	152,4	330,0	125,0	120,7	18,0	19,1	95,0	4

Dimensions en mm

n = nombre de vis

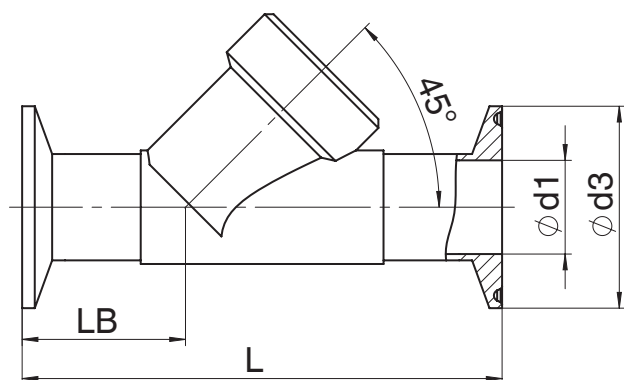
1) Type de raccordement

Code 13 : Bride EN 1092, PN 25, forme B

Code 47 : Bride ANSI Class 150 RF

2) Matériau du corps de vanne

Code 34 : 1.4435, inox de fonderie

Clamp DIN/ASME (code 80, 82, 86, 88)

Type de raccordement clamp DIN/ASME (code 80, 82, 86, 88)¹⁾, inox de fonderie (code 34)²⁾

DN	NPS	ød1				ød3				L				LB			
		Type de raccordement				Type de raccordement				Type de raccordement				Type de raccordement			
		80	82	86	88	80	82	86	88	80	82	86	88	80	82	86	88
15	1/2"	9,40	18,1	16,0	9,40	25,0	50,5	34,0	25,0	101,6	130,0	130,0	130,0	33,5	47,5	47,5	47,5
20	3/4"	15,75	23,7	20,0	15,75	25,0	50,5	34,0	25,0	101,6	150,0	150,0	150,0	30,0	54,0	54,0	54,0
25	1"	22,10	29,7	26,0	22,10	50,5	50,5	50,5	50,5	114,3	160,0	160,0	160,0	33,0	56,0	56,0	56,0
32	1¼"	-	38,4	32,0	-	-	64,0	50,5	-	-	180,0	180,0	-	-	62,0	62,0	-
40	1½"	34,80	44,3	38,0	34,80	50,5	64,0	50,5	50,5	139,7	200,0	200,0	200,0	37,0	67,0	67,0	67,0
50	2"	47,50	56,3	50,0	47,50	64,0	77,5	64,0	64,0	158,8	230,0	230,0	230,0	36,5	73,0	73,0	73,0

Dimensions en mm

1) Type de raccordement

Code 80 : Clamp ASME BPE, dimensions face-à-face FAF ASME BPE

Code 82 : Clamp DIN 32676 série B, dimensions face-à-face FAF EN 558 série 1

Code 86 : Clamp DIN 32676 série A, dimensions face-à-face FAF EN 558 série 1

Code 88 : Clamp ASME BPE, dimensions face-à-face FAF EN 558 série 1

2) Matériau du corps de vanne

Code 34 : 1.4435, inox de fonderie

Accessoires



GEMÜ 1215

Indicateur électrique de position

L'indicateur électrique de position GEMÜ 1215 convient au montage sur des actionneurs linéaires à commande pneumatique. La position de l'axe de la vanne (position de fin de course Ouverte) est captée et indiquée de manière fiable par voie électronique par la tige de manœuvre à l'aide d'un micro-switch.

Informations pour la commande

Le produit ne peut pas être commandé a posteriori. Il doit être sélectionné comme option de commande "Module de régulation" (voir les données pour la commande) lors de la commande.

GEMÜ 1218

Connecteur

Pour GEMÜ 1218, il s'agit d'un connecteur (connecteur femelle / connecteur mâle) 7 pôles. Forme du connecteur droite et/ou coudée à 90°.



Informations pour la commande

Connecteur Binder GEMÜ 1218			
Connexion X1 – tension d'alimentation, sorties relais			
Connecteur femelle Binder	Connecteur correspondant séries 468/eSy	Bornier/vis, 7 pôles	88220649
		Bornier/vis, 7 pôles, 90°	88377714 ¹⁾
		Bornier/vis, 7 pôles, 90°, câblé, 2 mètres	88770522

1) fait partie de la livraison



GEMÜ 1573

Alimentation à découpage

L'alimentation à découpage GEMÜ 1573 convertit des tensions d'entrée non stabilisées de 100 à 240 V AC en une tension continue constante. Elle peut être utilisée comme accessoire pour les vannes ayant un actionneur motorisé tels que GEMÜ eSyLite, eSyStep et eSyDrive et pour d'autres appareils ayant une tension d'alimentation de 24 V DC. Différentes puissances, différents courants de sortie ainsi qu'un modèle 48 V DC pour actionneurs ServoDrive sont disponibles.

Informations pour la commande

GEMÜ 1573 Alimentation à découpage			
Tension d'entrée	Tension de sortie	Courant de sortie	Numéro d'article
100 - 240 V AC	24 V DC	5 A	88660400
		10 A	88660401

