

PSE 100 E

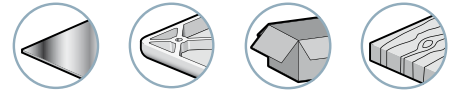
Vacuostat électrique



Le vacuostat à sortie électrique série PSE 100 E permet, par un système breveté, de contrôler la valeur du vide dans le circuit.

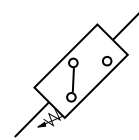
- Il s'adapte à tous les systèmes d'automatisme électrique.
- Le choix entre la fonction N.O. et N.F. s'effectue au câblage.

Domaines d'activité



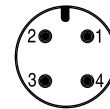
Spécifications

Modèles	Deux versions : PSE 100 E et PSE 100 EC
Fluides compatibles	Tous les gaz non corrosifs
Pouvoir de coupure	250 V - 5 A avec câble 125 V - 3 A avec connecteur M12
Connexion électrique	Connecteur femelle M12 ou câble 3 fils en PVC long. 2 m
Plage de réglage	-300 mb à -850 mb
Précision	3%
Hystérésis	125 mb
Répétitivité	< 3% de la plage complète
Cadence maximale	30 cycles par minute
Surpression autorisée	2 bar (destructrice 5 bar)
Endurance mécanique	5 x 10 ⁶ de manœuvres
Matériaux	Corps : Polyacétal - Senseur de vide : membrane en nitrile
Protection	IP 54 avec canule raccordée - IP 40 sans ce raccord
Masse	PSE 100 E : 165 g et PSE 100 EC : 37 g
Température	-10 °C à 80 °C



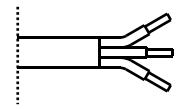
Branchement électrique

Connecteur M12



- 1 : Commun
- 2 : Contact N.O.
- 3 : -
- 4 : Contact N.F.

Câble PVC (long. 2 m)

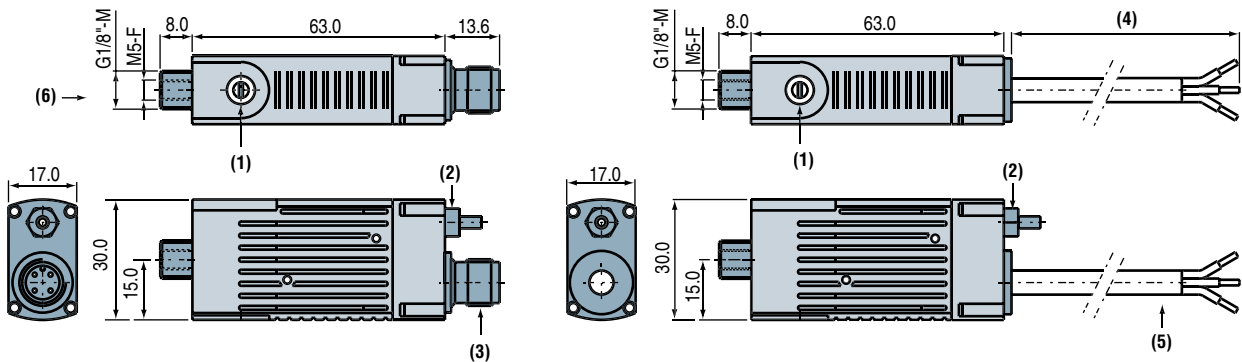


- Brun : Commun
- Blanc : Contact N.O.
- Noir : Contact N.F.

Raccordement pour la version EC (M12)

Câble droit PVC, 2 mètres : réf. CD M12.
Câble coudé PVC, 2 mètres : réf. CC M12.
Voir page 10/11.

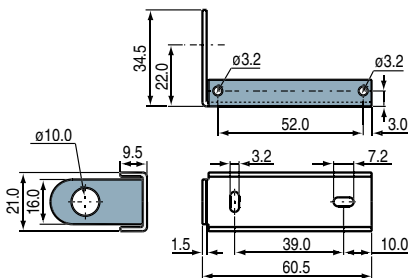
Encombrements



- (1) Vis de réglage
- (2) Canule de raccordement pression atmosphérique pour tube Ø int. 2.7mm
- (3) Connecteur mâle M12
- (4) Environ 2 mètres
- (5) Câble 3 conducteurs
- (6) Vide

Informations complémentaires

Fixation du vacuostat - Réf. du clip : PSE.F



Note : toutes les cotes sont indiquées en mm

Pour passer commande préciser :
Modèle + Version.
ex. : PSE100EC

1 : Modèle	2 : Version
PSE 100 E	- Câble PVC longueur 2 m
C	Connecteur M12