

COMPENSATEUR DE DILATATION EPDM TARAUDE PN16



Dimensions : DN 1/2" au 3"
Raccordement : Taraudé BSP
Température Mini : - 10°C
Température Maxi : + 100°C
Pression Maxi : 16 Bars
Caractéristiques : Absorption des vibrations, bruits
Compressions linéaires et angulaires
Double onde

Matière : Raccord-unions fonte

COMPENSATEUR DE DILATATION EPDM TARAUDE PN16

CARACTERISTIQUES :

- Absorption des dilatations, vibrations, bruits
- Compressions linéaires et angulaires
- Double onde EPDM (Marquage EPDM)
- Raccords fonte taraudés BSP

Exemple de marquage :

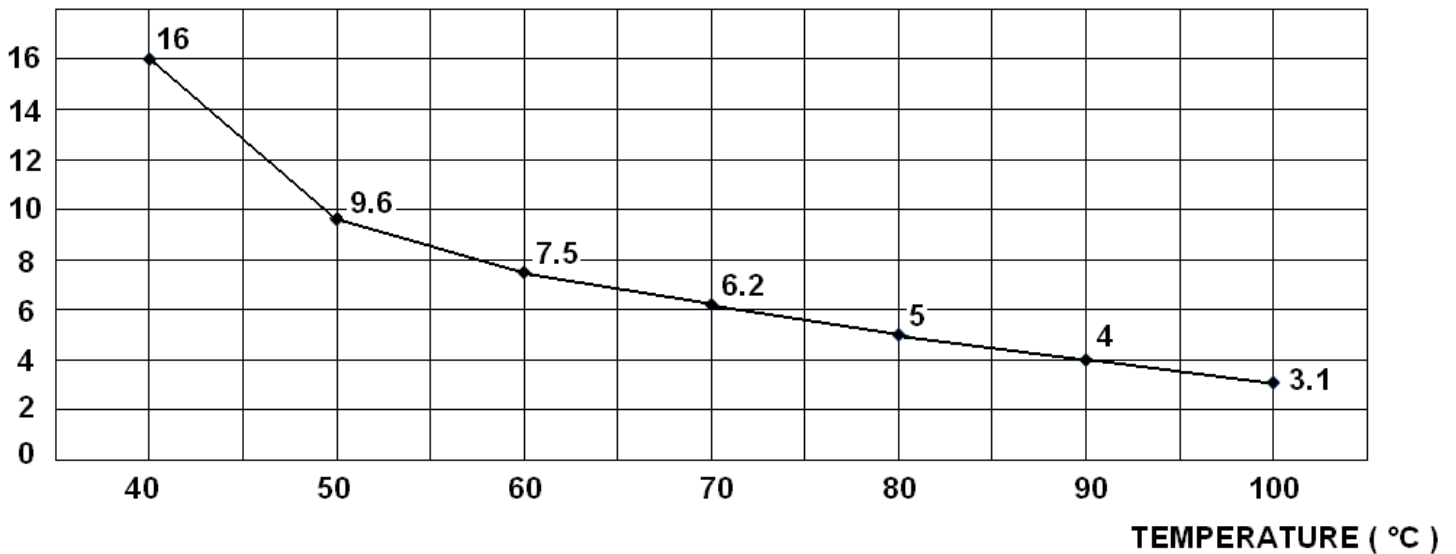


UTILISATION :

- Réseaux d'adduction et de distribution d'eau, chauffage et génie climatique
- Température mini Ts : - 10°C
- Température maxi admissible Ts : + 100°C
- Pression maxi admissible Ps : 16 bars (voir courbe)

COURBE PRESSION / TEMPERATURE (HORS VAPEUR) :

(Bar)

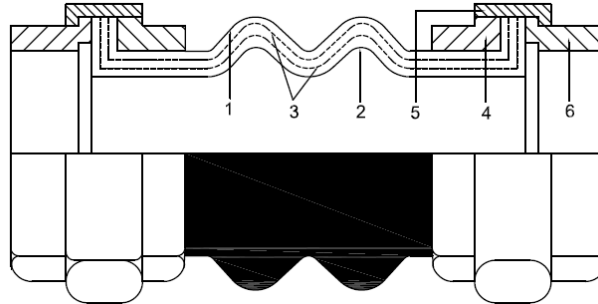


GAMME :

- Compensateur à tube EPDM avec raccords fonte taraudés BSP du DN 1/2" au DN 3" Ref. 1504

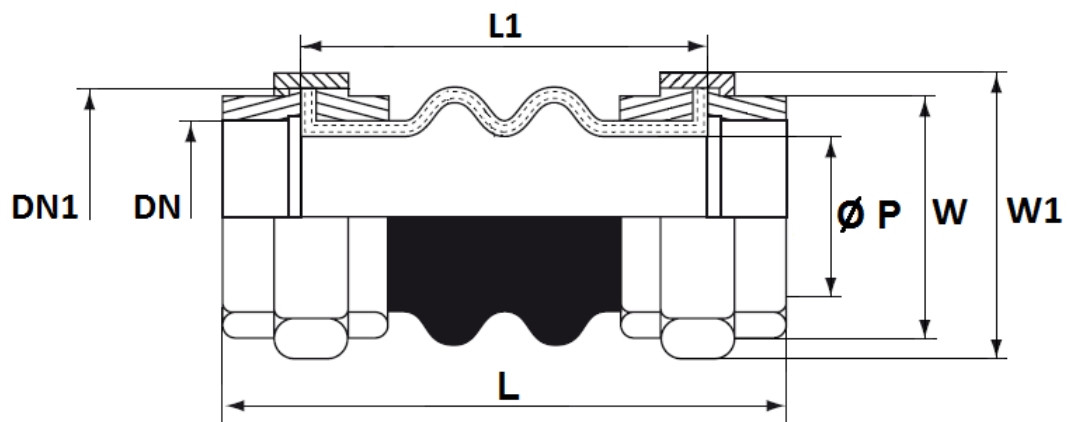
COMPENSATEUR DE DILATATION EPDM TARAUDE PN16

NOMENCLATURE :



Repère	Désignation	Matériaux
1-2	Tube et revêtement extérieur	EPDM
3	Armature	Toiles nylon
4-5-6	Raccord union	Fonte galvanisée

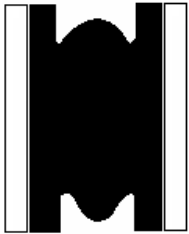
DIMENSIONS (en mm) :



Ref.	DN	1/2"	3/4"	1"	1"1/4	1"1/2	2"	2"1/2	3"
1504	DN1	M42	M42	M52	M60	M68	M82	M98	M115
	L	200	200	200	200	200	200	240	240
	L1	151	151	150	143	137	130	166	156
	Ø P	14	16	21	25	32	42	58	62
	W (sur plat)	27	33	41	50	55	69	85	97
	W1 (sur plat)	49	49	60	70	79	95	113	127
	Poids (Kg)	0.6	0.55	0.85	1.25	1.6	2.4	3.5	5.2

COMPENSATEUR DE DILATATION EPDM TARAUDE PN16

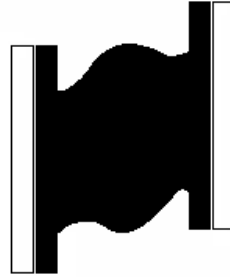
MOUVEMENTS (en mm) :



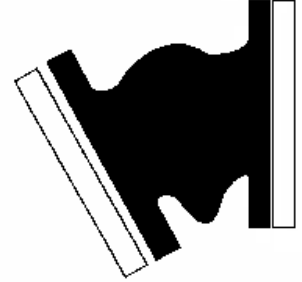
Compression



Elongation



Transversal



Angulaire

DN	1/2"	3/4"	1"	1"1/4	1"1/2	2"	2"1/2	3"
Compression	22	22	22	22	22	22	22	22
Elongation	6	6	6	6	6	6	6	6
Transversal	22	22	22	22	22	22	22	22
Angulaire	30°	30°	30°	30°	30°	20°	15°	15°

Les mouvements maximum ne peuvent pas être appliqués simultanément.

NORMALISATIONS :

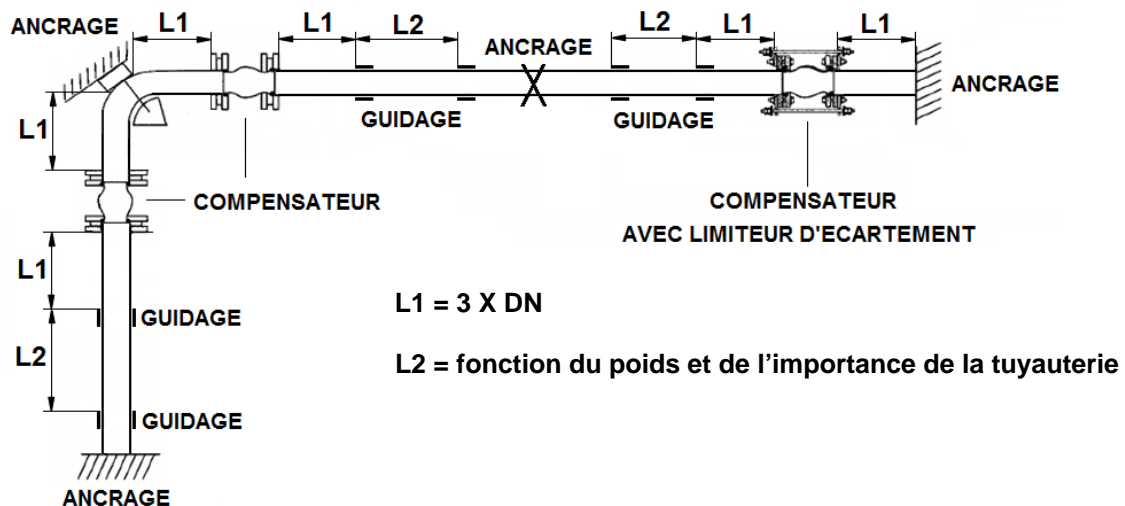
- Fabrication suivant la norme ISO 9001 : 2015
- DIRECTIVE 2014/68/UE : Produits exclus de la directive (Article 4, § 3)
- Raccord union avec taraudage femelle BSP conique suivant la norme ISO 7/1 Rc

PRECONISATIONS : Les avis et conseils, les indications techniques, les propositions, que nous pouvons être amenés à donner ou à faire, n'impliquent de notre part aucune garantie. Il ne nous appartient pas d'apprécier les cahiers des charges ou descriptifs fournis. Il appartient au client de vérifier l'adéquation entre le choix du matériel et les conditions réelles d'utilisation.

COMPENSATEUR DE DILATATION EPDM TARAUDE PN16

INSTRUCTIONS DE MONTAGE:

- L'alignement de la tuyauterie doit être réglé (pas plus de 3 mm entre l'amont et l'aval) et maintenu par des colliers de fixation aussi proches que possible de chaque côté du compensateur, à une distance (L1) inférieure ou égale à trois fois le diamètre de la tuyauterie. Ne pas monter plus d'un compensateur entre deux points fixes.
- Ces points de fixation doivent exister à chaque coude de tuyauterie et lorsque les joints d'expansions sont montés avec limiteurs d'écartement. S'il y a une distance importante entre deux points de fixation, il faut installer des points de guidage pour soutenir et guider la tuyauterie. Ne pas utiliser de suspension à cet effet. Lorsque le compensateur est en pression, il a tendance à s'allonger et à se déformer, d'où l'importance des points de fixation de la tuyauterie.
- Respecter l'ordre de montage suivant :
 - a. ancrage de la tuyauterie amont.
 - b. ancrage de la tuyauterie aval.
 - c. montage du compensateur de dilatation.
- Schéma d'installation



- Vérifier que le compensateur ne soit pas chargé par le poids de la tuyauterie et ne soit pas soumis à une déformation excédant les valeurs données en compression, extension ou cisaillement. La précompression ne doit pas dépasser 5 mm. Faire particulièrement attention à ne pas vriller le compensateur, ceci étant un facteur important de risque de défectuosité dans le temps.
- Le compensateur doit être vérifié régulièrement, ne pas être calorifugé, ni peint.
- Le compensateur doit être protégé des intempéries et des rayonnements solaires.

NOTA : Il est impossible de donner une durée de vie d'un compensateur car celle-ci varie en fonction des conditions de service (fluides, pression, température) d'où la nécessité de visites régulières de ces éléments.