

**MANCHON ANTI BRUIT PN10**

ISO 9001

BUREAU VERITAS  
Certification



**Dimensions :** DN 32 à 200  
**Raccordement :** Entre Brides PN10  
**Température Mini :** - 10°C  
**Température Maxi :** + 100°C  
**Pression Maxi :** 10 Bars  
**Caractéristiques :** Absorption des vibrations, bruits  
Inserts taraudés acier

**Matière :** EPDM

## MANCHON ANTI BRUIT PN10

### CARACTERISTIQUES :

- Absorption des vibrations, bruits
- Corps EPDM monobloc
- Inserts taraudés acier
- Manchon livré avec la visserie

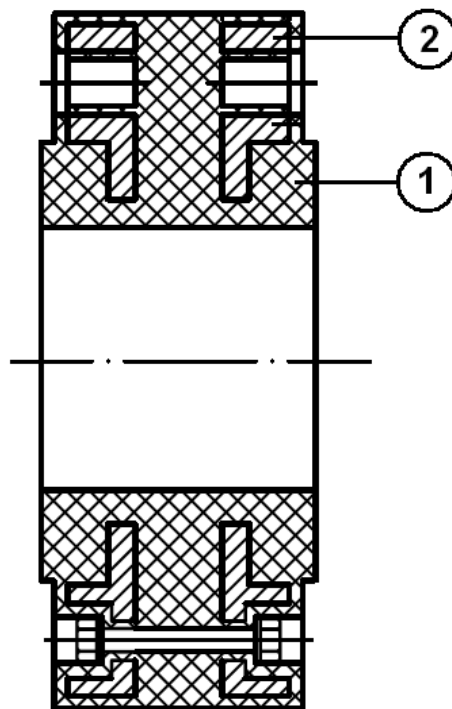
### UTILISATION :

- Réseaux d'adduction et de distribution d'eau
- Température mini et maxi admissible Ts : - 10°C à + 100°C
- Pression maxi admissible Ps : 10 bars

### GAMME :

- Manchon anti bruit EPDM à inserts taraudés acier PN10 du DN 32 au DN 200 Ref. 1509

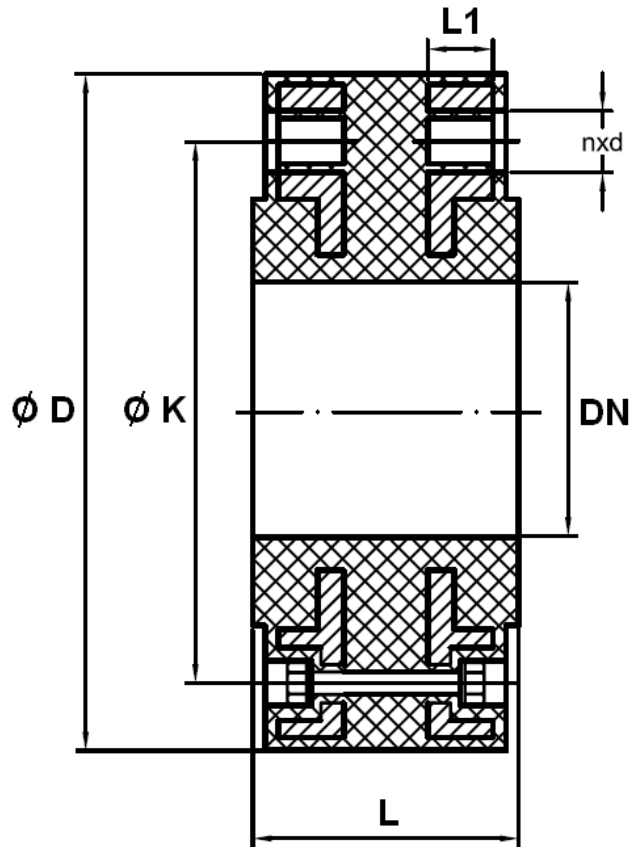
### NOMENCLATURE :



Repère	Désignation	Matériaux
1	Corps	EPDM
2	Insert	Acier

## MANCHON ANTI BRUIT PN10

DIMENSIONS ( en mm ) :



Ref.	DN	32	40	50	65	80	100	125	150	200	
<b>1509</b>	L	71	71	71	71	71	71	71	71	91	
	L1	16	16	16	16	18	18	18	18	20	
	Ø D	146	157	171	191	207	226	256	291	347	
	Ø K	100	110	125	145	160	180	210	240	295	
	n x d	4 x M16	4 x M16	4 x M16	4 x M16	8 x M16	8 x M16	8 x M16	8 x M16	8 x M20	8 x M20
	Poids ( Kg )	3.7	4.2	5	5.9	7	8.5	10	13.2	18.5	

**MANCHON ANTI BRUIT PN10****NORMALISATIONS :**

- Fabrication suivant la norme ISO 9001 : 2015
- DIRECTIVE 2014/68/UE : Produits exclus de la directive (Article 4, § 3)
- Raccordement entre brides suivant la norme EN 1092 PN10

**PRECONISATIONS :** Les avis et conseils, les indications techniques, les propositions, que nous pouvons être amenés à donner ou à faire, n'impliquent de notre part aucune garantie. Il ne nous appartient pas d'apprécier les cahiers des charges ou descriptifs fournis. Il appartient au client de vérifier l'adéquation entre le choix du matériel et les conditions réelles d'utilisation.

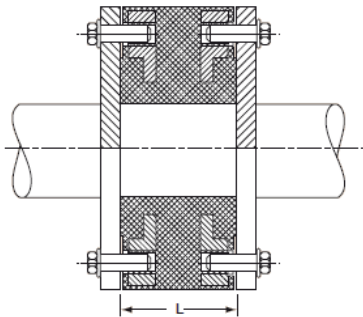
**INSTRUCTIONS DE MONTAGE :**

- L'alignement de la tuyauterie doit être réglé (pas plus de 3 mm entre l'amont et l'aval) et maintenu par des colliers de fixation aussi proches que possible de chaque côté du manchon, à une distance inférieure à trois fois le diamètre de la tuyauterie. Ne pas monter plus d'un manchon entre deux points fixes.
- Le manchon doit être protégé des intempéries et des rayonnements solaires.
- Vérifier que le manchon ne soit pas chargé par le poids de la tuyauterie et ne soit pas soumis à une déformation. Faire particulièrement attention à ne pas vriller le manchon, ceci étant un facteur important de risque de défectuosité dans le temps.
- Le manchon doit être vérifié régulièrement, ne pas être calorifugé, ni peint. Le serrage des boulons ne doit pas être fait de manière excessive et vérifié très régulièrement.
- La portée du caoutchouc sur la contre-bride doit être parfaite sur toute la surface portante.
- Eviter les collets qui peuvent ne pas donner la sécurité suffisante. Les surfaces en contact avec la portée caoutchouc doivent être propres.

## MANCHON ANTI BRUIT PN10

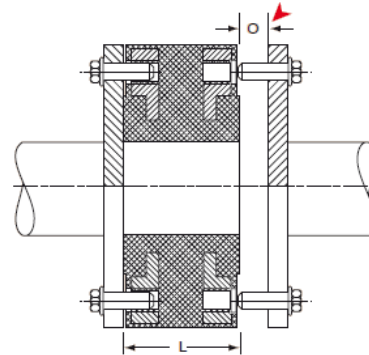
### INSTRUCTIONS DE MONTAGE ( SUITE ) :

**BON**

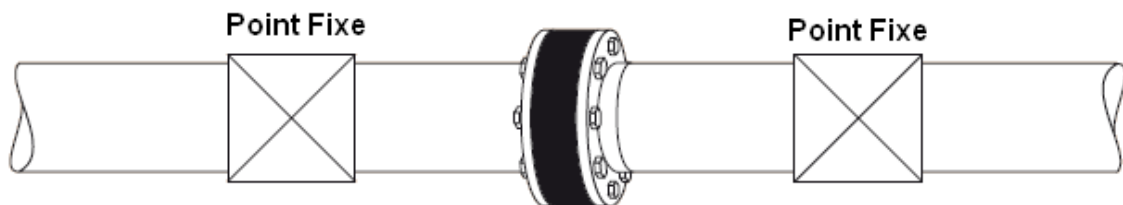


**L : Longueur neutre**

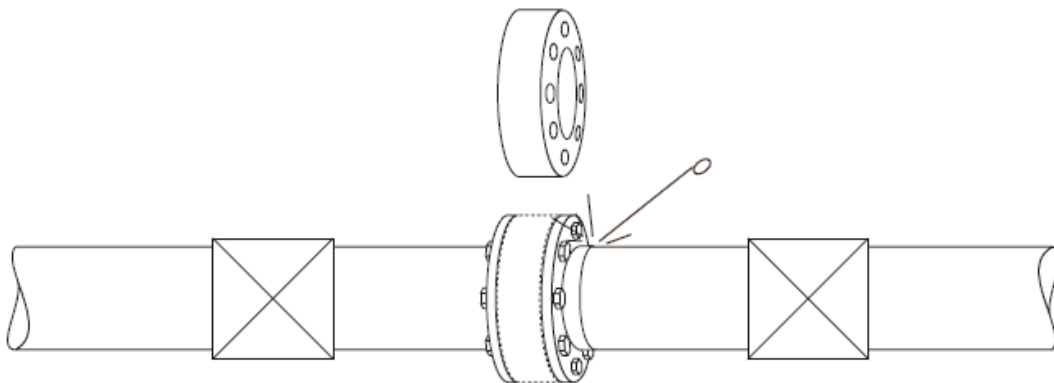
**MAUVAIS**



**O : Ne pas imposer de pression sur le connecteur pour combler l'espace réservé**



**Le manchon doit être installé entre 2 points fixes**

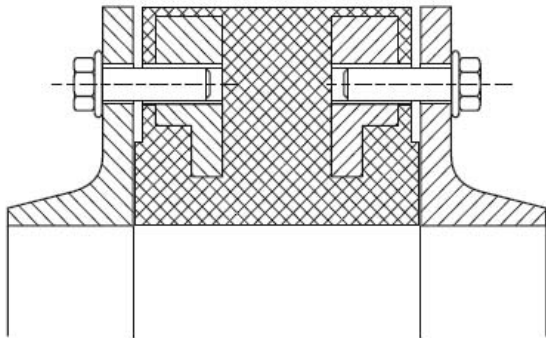


**Lors des opérations de soudage, démonter le manchon afin qu'il ne subisse pas de dommages causés par la chaleur.**

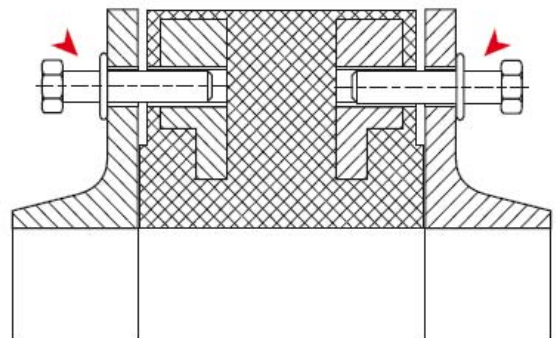
## MANCHON ANTI BRUIT PN10

### INSTRUCTIONS DE MONTAGE ( SUITE ) :

**BON**

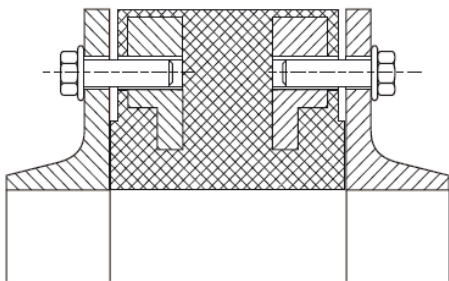


**MAUVAIS**

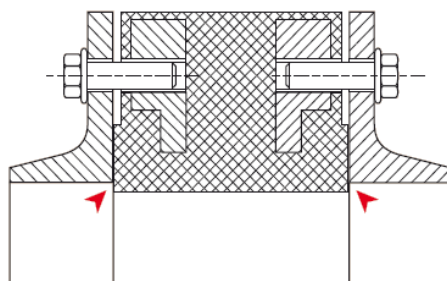


Vérifier que la longueur des vis soit correcte car une longueur excessive comprimerait le manchon

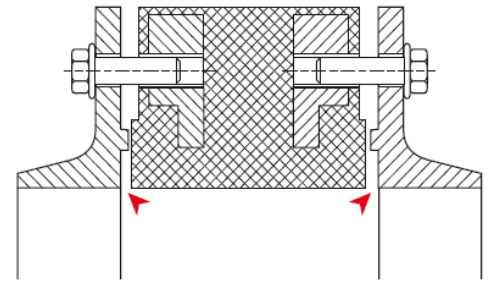
**BON**



**MAUVAIS**

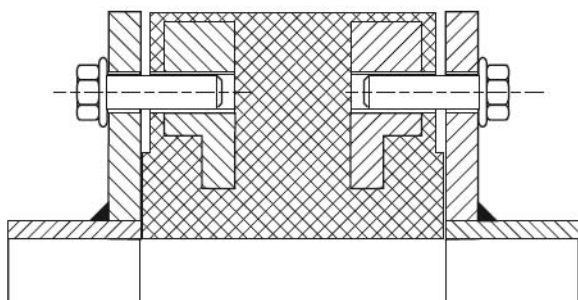


**MAUVAIS**

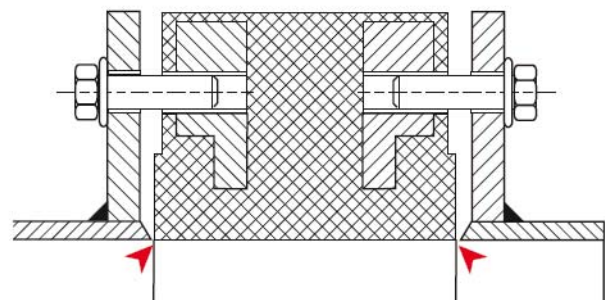


Le manchon doit être correctement en contact avec la surface de bride

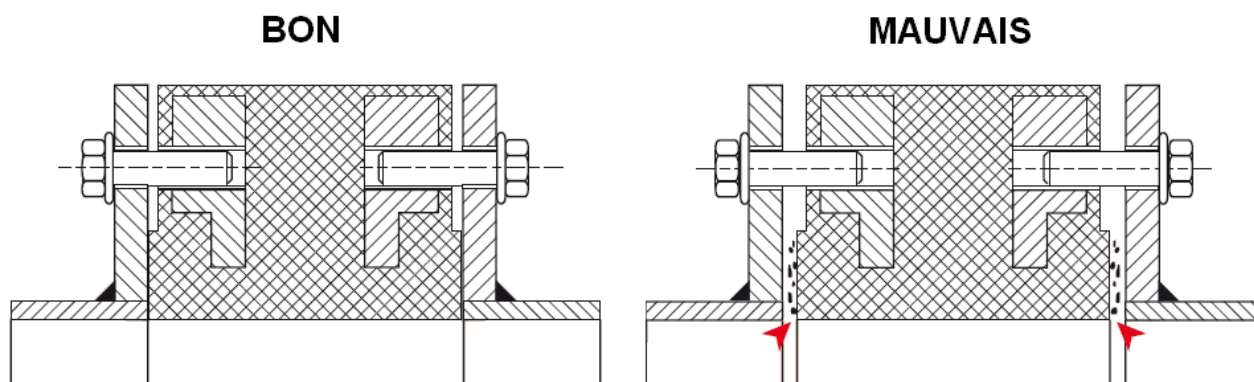
**BON**



**MAUVAIS**



La surface de tube en contact avec le manchon doit être lisse afin d'éviter tout risque de déchirement

**MANCHON ANTI BRUIT PN10****INSTRUCTIONS DE MONTAGE ( SUITE ) :**

Avant le montage du manchon, vérifier que les surfaces de contact soient propres et sans impuretés