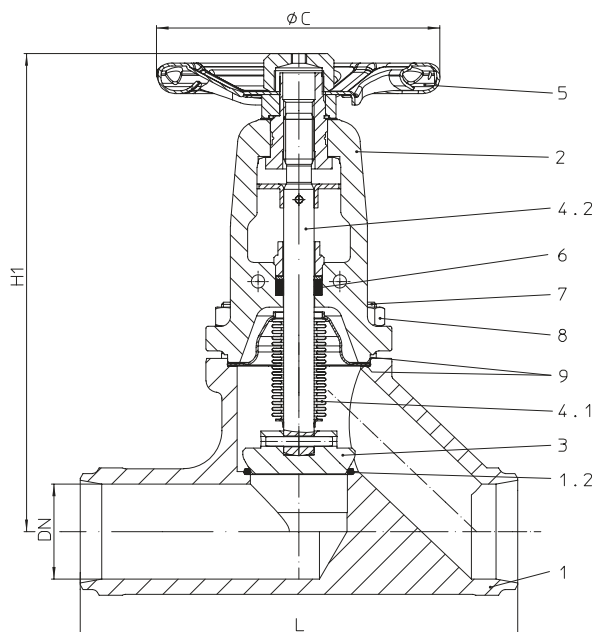


Robinet à soupape d'arrêt à passage droit avec embouts à souder et soufflet (Acier forgé)


No. de figure	Pression nominale	Matériau	Diamètre nominal
45.040	PN40	1.0460	DN15-50
	DN >50 cf. Fig. 35.040 (1.0619+N)		
Embouts à souder selon DIN EN 12627 - 4 (cf. page 11)			
Test: • TA - Luft TÜV-essai n° 973-10183778			
Clapet avec siège à portée conique de série			

Extrait de domaines d'utilisation possibles

Industrie, technologie de centrales électriques, installations d'épuration des gaz de fumée, technologie des procédés industriels, alimentation en gaz, installations de vapeur, usines de traitement, installations de vide, installations de chauffage, technique ménagère et du bâtiment, usines d'huile caloporteuse, constr. d'installations technologiques, etc (autres domaines d'utilisation sur demande)

Extrait de fluides possibles

Vapeurs, gaz, eau surchauffée, huiles caloporteuses, eau industrielle, vide, ammoniac, etc. (autres fluides sur demande)

Nomenclature

Pos.	Désignation	Fig. 45.040
1	Corps	P250 GH, 1.0460
1.2	Siège	G19 9 NbSi, 1.4551
2	Chapeau à arcade	GP240GH+N, 1.0619+N
3	Clapet *	X20Cr13+QT, 1.4021+QT (durci)
4.1	Soufflet d'étanchéité	X6CrNiMoTi17 12 2, 1.4571
4.2	Tige	X20Cr13+QT, 1.4021+QT
5	Volant *	Fe P01, 1.0330 (revêtement déposé par cataphorèse)
6	Bague de garniture	Graphite pur
7	Goujon fileté	25CrMo4, 1.7218
8	Ecrous hexagonaux	C35E, 1.1181
9	Joint plat *	Graphite pur (avec âme en acier inoxydable, CrNi)

* Pièce de rechange

Il faut tenir compte des indications et des restrictions de la réglementation technique!

Les instructions de service peuvent être demandées par téléphone au +49 (0)5207 / 994-0 ou par télécopie au +49 (0)5207 / 994-158 ou -159.

Il existe une autorisation de fabrication selon TRB 801 n° 45.

Le domaine d'utilisation de la robinetterie relève de la responsabilité de l'installateur ou de l'exploitant de l'installation.

Dimensions

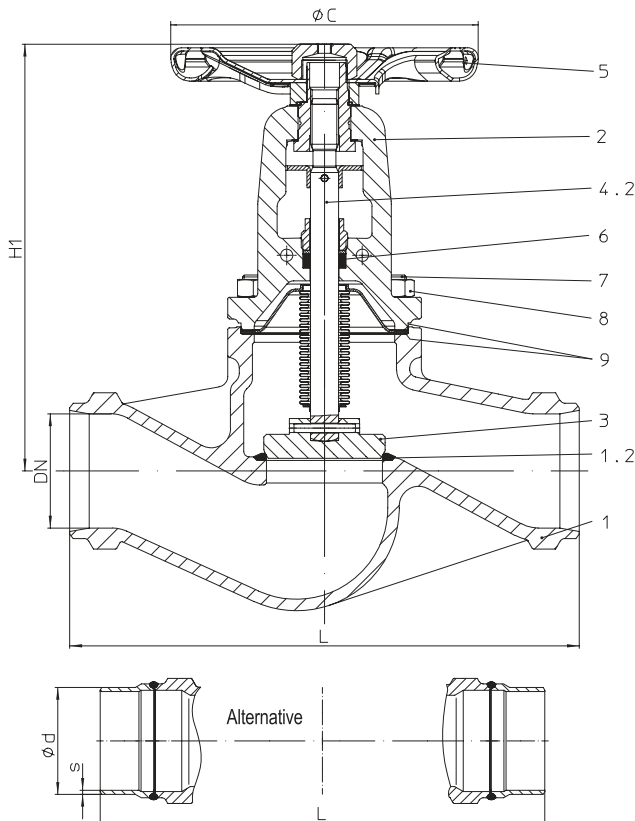
	DN	15	20	25	32	40	50
L	(mm)	130	150	160	180	200	230
H1	(mm)	215	215	225	230	250	255
ØC (PN40)	(mm)	125	125	125	125	150	150
Course	(mm)	6	6	8	8	13	13
Valeur Kvs	(m³/h)	3,6	3,6	10	13	21	32
Valeur Zeta	--	6,2	6,4	6,2	9,9	9,3	9,7

Valeur zéta ... avec marge de tolérance résultant du calcul de la valeur du Kv selon VDI/VDE 2173.

Longueur face à face ETE série 1 selon DIN EN 12982

Poids

No. de figure	DN	15	20	25	32	40	50
45.040	(kg)	2,6	2,8	3,8	4,2	5,8	8,2

Robinet à soupape d'arrêt à passage droit avec embouts à souder et soufflet (Acier moulé)


No. de figure	Pression nominale	Matériau	Diamètre nominal
34.040	PN25	1.0619+N	DN200-300
35.040	PN40	1.0619+N	DN65-250
Embouts à souder selon DIN EN 12627 - 4 (cf. page 11) alternatif: DN65-200 avec embouts à souder ferrés en acier P235GH			
Test: • TA - Luft TÜV-essai n° 973-10183778 • DIN DVGW-Reg. DG-4314AO 0777/0778			
Clapet avec siège à portée conique de série			
Lors de pressions différentielles élevées - clapet d'équilibrage nécessaire! (cf. page 12)			

Extrait de domaines d'utilisation possibles

Industrie, technologie de centrales électriques, installations d'épuration des gaz de fumée, technologie des procédés industriels, alimentation en gaz, installations de vapeur, usines de traitement, installations de vide, installations de chauffage, technique ménagère et du bâtiment, usines d'huile caloporteuse, constr. d'installations technologiques, etc (autres domaines d'utilisation sur demande)

Extrait de fluides possibles

Vapeurs, gaz, eau surchauffée, huiles caloporteuses, eau industrielle, vide, ammoniac, etc. (autres fluides sur demande)

Nomenclature

Pos.	Désignation	Fig. 34.040 / 35.040
1	Corps	GP240GH+N, 1.0619+N
1.2	Siège	G19 9 NbSi, 1.4551
2	Chapeau à arcade	GP240GH+N, 1.0619+N
3	Clapet *	≤DN200: X20Cr13+QT, 1.4021+QT (durci) / ≥DN250: P265GH, 1.0425 / G19 9 Nb Si, 1.4551
4.1	Soufflet d'étanchéité	X6CrNiMoTi17 12 2, 1.4571
4.2	Tige	X20Cr13+QT, 1.4021+QT
5	Volant *	≤DN125: St (revêtement déposé par cataphorèse) / >DN125: EN-JL1040, EN-GJL-250 (revêtement époxy)
6	Bague de garniture	Graphite pur
7	Goujon fileté	25CrMo4, 1.7218
8	Ecrous hexagonaux	C35E, 1.1181
9	Joint plat *	Graphite pur (avec âme en acier inoxydable, CrNi)

* Pièce de rechange

Il faut tenir compte des indications et des restrictions de la réglementation technique!

Les instructions de service peuvent être demandées par téléphone au +49 (0)5207 / 994-0 ou par télécopie au +49 (0)5207 / 994-158 ou -159.

Il existe une autorisation de fabrication selon TRB 801 n° 45.

Le domaine d'utilisation de la robinetterie relève de la responsabilité de l'installateur ou de l'exploitant de l'installation.

Dimensions

	DN	65	80	100	125	150	200	250	300
L	(mm)	290	310	350	400	480	600	730	850
H1	(mm)	245	265	365	395	430	550	720	775
ØC (PN25)	(mm)	--	--	--	--	--	520	520	520
ØC (PN40)	(mm)	175	225	300	300	400	520	520	--
Course	(mm)	16	20	25	32	40	50	70	80
Valeur Kvs	(m³/h)	75	105	170	270	405	675	1090	1460
Valeur Zeta		5,1	5,9	5,5	5,3	4,9	5,6	5,2	6,1
Valeur zéta ... avec marge de tolérance résultant du calcul de la valeur du Kv selon VDI/VDE 2173.									

Longueur face à face ETE série 1 selon DIN EN 12982

Poids

No. de figure	DN	65	80	100	125	150	200	250	300
34.040	(kg)	--	--	--	--	--	160	242	370
35.040	(kg)	12	16,8	23,6	40	56	166	251	--