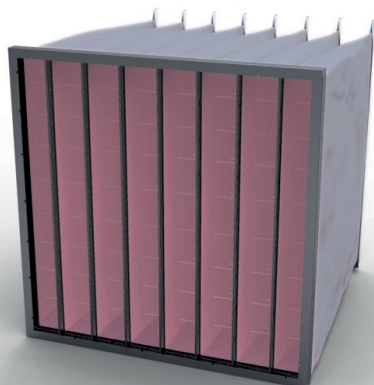


DELTRICARB


Deltricarb GCA

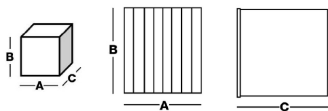


| Barcode | Description | Base A (mm) | Hauteur B (mm) | Profondeur C (mm) | Poches | Surface (m ²) | Débit (m ³ /h)/Delta P (Pa) | Conso. énergétique (kwh/an) ** |
|---------|-------------------------|-------------|----------------|-------------------|--------|---------------------------|--|--------------------------------|
| 1721809 | Deltricarb G85-6/635/10 | 592 | 592 | 635 | 10 | 7,8 | 3400 / 105 | 1262 |
| 1721803 | Deltricarb G85-5/635/08 | 490 | 592 | 635 | 8 | 6,2 | 2800 / 105 | - |
| 1721800 | Deltricarb G85-3/635/05 | 287 | 592 | 635 | 5 | 3,9 | 1700 / 105 | - |
| 1721805 | Deltricarb 7-6/535/10 | 592 | 592 | 535 | 10 | 6,7 | 3400 / 130 | - |
| 1721802 | Deltricarb G85-5/535/08 | 490 | 592 | 535 | 8 | 5,4 | 2800 / 130 | - |
| 1721799 | Deltricarb G85-3/535/05 | 287 | 592 | 535 | 5 | 3,3 | 1700 / 130 | - |
| 1721807 | Deltricarb G85-6/380/10 | 592 | 592 | 380 | 10 | 4,7 | 3400 / 145 | - |
| 1721801 | Deltricarb G85-5/380/08 | 490 | 592 | 380 | 8 | 3,8 | 2800 / 145 | - |
| 1721798 | Deltricarb G85-3/380/05 | 287 | 592 | 380 | 5 | 2,2 | 1700 / 145 | - |

** Conso. énergétique, kWh/an: Calculée selon Eurovent Guideline 4/21-2014



Conseil  DELTRICARB GCA est la solution 2 en 1 qui vous permet de filtrer à la fois les odeurs et la poussière.



APPLICATIONS

Élimination des gaz et des odeurs en milieu urbain (bureaux, écoles, centres de santé,...).

AVANTAGES

- 2 en 1: filtre à la fois les odeurs et les poussières
- Possibilité de montage dans des cadres porteurs standards
- Testé pour le contact alimentaire selon CE 1935/2004

CARACTÉRISTIQUES GÉNÉRALES

- Classe de filtration EN779: F7
- Média: fibres de verre + granulés de charbon actif
- Perte de charge finale: 450 Pa
- Perte de charge finale ECO recommandée: 250 Pa
- T° de service en continu: 50 °C
- Humidité relative: 70 %