

Puit thermométrique, ZPT4

Pour sonde de température standard avec connexion coté instrument fileté



Principales caractéristiques

- Acier inoxydable, AISI 316
- Design robuste

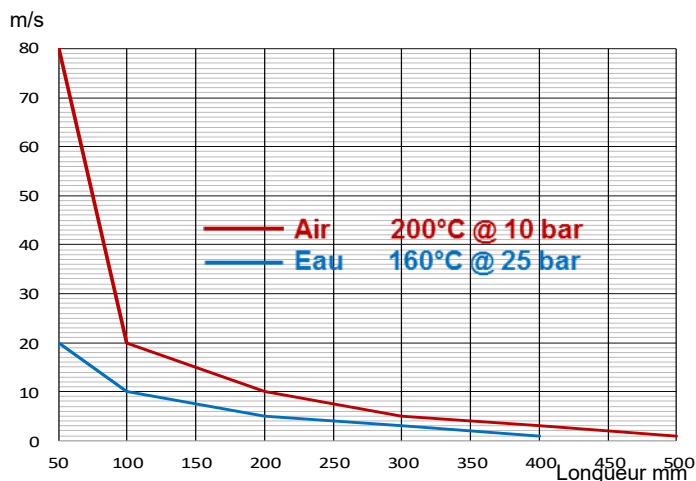
Applications

- Pour raccord process fileté - capteur Ø6 et Ø8
- Pour raccord process hygiénique - capteur Ø6 et Ø8

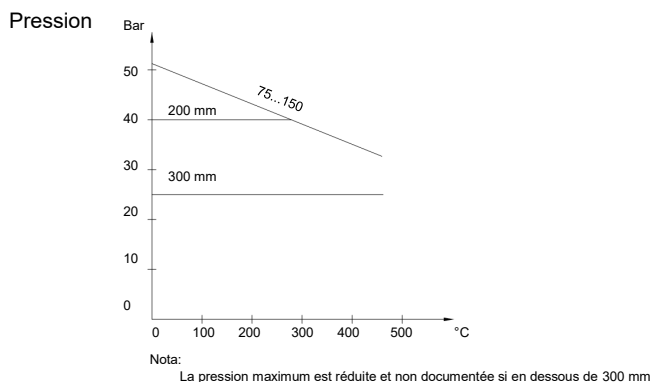
Spécifications technique

Matériau	Acier Inoxydable AISI 316L (1.4404)
Connexion instrument	G $\frac{1}{2}$ A
Diamètre de la sonde	Ø6 ou Ø8 mm
Raccord procès	G $\frac{1}{2}$ A, G $\frac{3}{4}$ A, R $\frac{1}{2}$, M20×1,5 ISO 2852 DN 38 clamp
Diamètre extérieur	Ø10 ou Ø12 mm

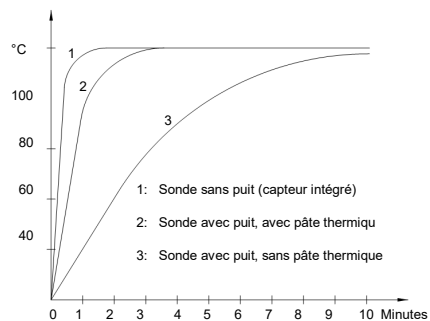
Vélocité / longueur



Environnement



Temps de réponse



Remarque:

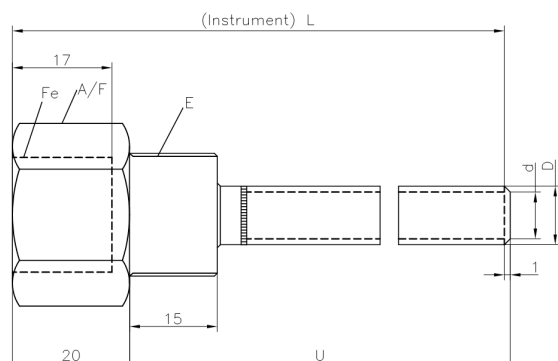
L'utilisation d'un doigt de gant augmente le temps de réponse, qui est le temps que le capteur met pour refléter la bonne température du média.

Puit thermométrique, ZPT4

Pour sonde de température standard avec connexion coté instrument fileté

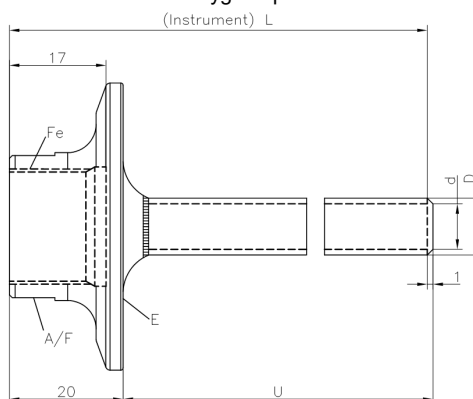
Dimensions (mm)

Version industrielle fileté



L	Longueur de l'instrument
Fe	G½
A/F	27 mm
E	R½, G½A, G¾A or M20x1,5
D	Ø10 ou Ø12 mm
d	Ø8 ou Ø10 mm
U	jusqu'à 3 m

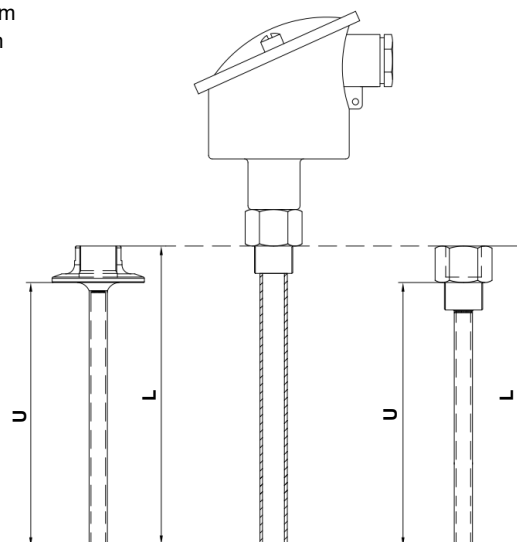
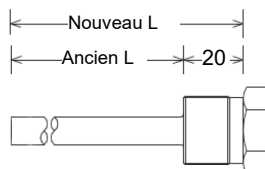
Version hygiénique



L	Longueur de l'instrument
Fe	G½
A/F	25 mm
E	Clamp, ISO 2852 DN 38
D	Ø10 ou Ø12 mm
d	Ø8 ou Ø10 mm
U	jusqu'à 3 m

Nota:

Pour les anciennes sondes comme le CombiTemp 814, TE1 et TE2, où l'ancienne "longueur L" est mesurée du bas du filetage, la nouvelle "longueur L" sera: Ancienne L + 20 mm = L pour ZPT4



Référence de commande

Puit thermométrique, Type ZPT4		ZPT4	-	5	x	x	6	x	.	x	x	x	x		
Connexion instrument	Filetage femelle, G½			5											
Raccord Process	R½ (½" BSPT)				1	4									
	G½B				1	5									
	G¾B				3	4									
	M20x1,5				5	4									
	Clamp, ISO 2852, DN25/DN38				3	8									
Materiau	Acier inoxydable AISI 316L (1.4404)						6								
Diamètre de la sonde	Ø6 (extérieur Ø10 mm)											5			
	Ø8 (extérieur Ø12 mm)											7			
Longueur instrument (L)	mm (ex: 60 mm = 0060)											0	0	0	0

Pâte thermique

Recommandée pour une plage de température comprise entre -40...+180°C



Référence de commande pour la pâte thermique

6 grammes dans un tube plastique **ZPX1-001**