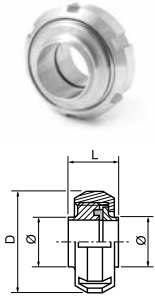
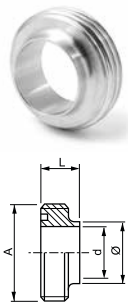
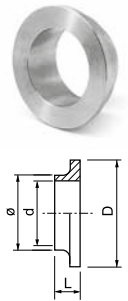


**RACCORDS COMPLETS À SOUDER SMS**
*Ecrus en inox 304 (sur demande côtes ISO) - S.S. 304 Nuts (ISO dimensions on request)*


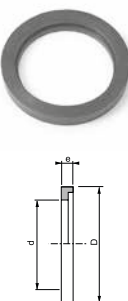
ø	D	L	Poids (Kg) Weight	Nature
25/1"	51	38	0,21	304
38/1"1/2	74	45	0,535	304
51/2"	84	47	0,615	304
63/2"1/2	100	50	0,995	304
76/3"	114	50	1,31	304
104/4"	138,5	56	1,64	304

**NEZ À SOUDER SMS**


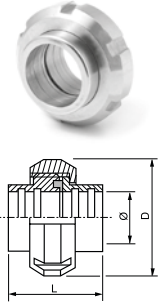
ø	d	A	L	Poids (Kg) Weight	Nature
25/1"	22,5	40x6F"	19	0,055	304
38/1"1/2	35,5	60x6F"	23	0,184	304
51/2"	48,5	70x6F"	23	0,185	304
63/2"1/2	60,5	85x6F"	27	0,379	304
76/3"	72	98x6F"	27	0,430	304
101,6/4"	100	125x4F"	30	0,590	304
104/4"	100	125x4F"	30	0,590	304

**DOUILLES À SOUDER SMS**


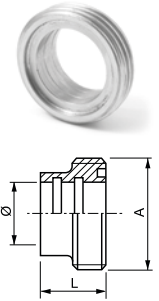
ø	D	d	L	Poids (Kg) Weight	Nature
25/1"	35,5	22,5	15,5	0,045	304
38/1"1/2	55	35,5	16	0,11	304
51/2"	65	48,5	17	0,13	304
63/2"1/2	80	60,5	17	0,195	304
76/3"	93	72	19	0,245	304
101,6/4"	118	100	19	0,36	304
104/4"	118	100	19	0,36	304

**JOINTS SMS EN L**


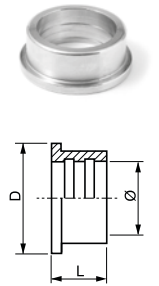
ø	D	d	e	Poids (Kg) Weight	Nature	Ref.	Prix Price	Nature
25	32	22,5	5	0,002	EPDM	SMSJ25	0,90 €	Silic.
38	48	35,5	5	0,005	EPDM	SMSJ38	1,01 €	Silic.
51	61	48,5	5	0,006	EPDM	SMSJ51	1,35 €	Silic.
63	73,5	60,5	5	0,008	EPDM	SMSJ63	1,41 €	Silic.
76	86	72,9	5	0,009	EPDM	SMSJ76	1,69 €	Silic.
104	116	100	5	0,015	EPDM	SMSJ104	2,53 €	Silic.

**RACCORDS COMPLETS À DUDGEONNER SMS**
*Ecrous en inox 304 - S.S. 304 Nuts*


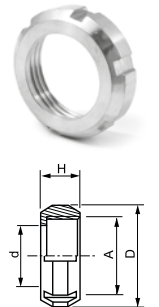
ø	D	L	Poids (Kg) Weight	Nature
25/1"	51	39	0,22	316
38/1"1/2	74	45	0,57	316
51/2"	84	47	0,66	316
63/2"1/2	100	57	1,07	316
76/3"	114	58	1,42	316
104/4"	138,5	64	1,7	316

**NEZ À DUDGEONNER SMS**


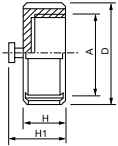
ø	A	L	Poids (Kg) Weight	Nature
25/1"	40x6F"	20	0,07	316
38/1"1/2	60x6F"	23	0,195	316
51/2"	70x6F"	25	0,22	316
63/2"1/2	85x6F"	30	0,39	316
76/3"	98x6F"	30	0,46	316
104/4"	125x4F"	35	0,54	316

**DOUILLES À DUDGEONNER SMS**


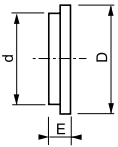
ø	D	L	Poids (Kg) Weight	Nature
25/1"	35,5	17	0,045	316
38/1"1/2	55	20	0,125	316
51/2"	65	20	0,14	316
63/2"1/2	80	25	0,225	316
76/3"	93	26	0,325	316
104/4"	118	29	0,355	316

**ECROUS SMS**


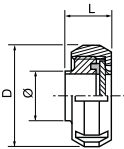
ø	A	D	d	H	Poids (Kg) Weight	Nature
25/1"	40x6F"	51	32,5	20	0,11	304
38/1"1/2	60x6F"	74	49	25	0,245	304
51/2"	70x6F"	84	62	26	0,3	304
63/2"1/2	85x6F"	100	74,5	28	0,445	304
76/3"	98x6F"	114	87	30	0,625	304
104/4"	125x4F"	138	113	31	0,675	304

**BOUCHONS CHÂINETTE SMS**


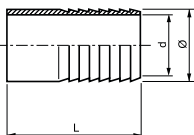
φ	D	A	H	H1	Poids (Kg) Weight	Nature
25/1"	51	40x6F"	20	29	0,175	304
38/1"1/2	74	60x6F"	25	34	0,265	304
51/2"	84	70x6F"	26	35	0,420	304
63/2"1/2	100	85x6F"	28	37	0,75	304
76/3"	114	98x6F"	30	39	0,94	304
104/4"	140	125x4F"	31	40	1,085	304

**FONDS D'ÉCROUS SMS**


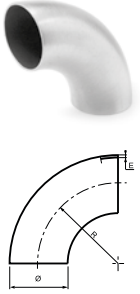
φ tube	D	d	E	Poids (Kg) Weight	Nature
25/1"	35	31	7	0,05	316
38/1"1/2	55	48	8	0,135	316
51/2"	65	60	9	0,22	316
63/2"1/2	80	74	9	0,375	316
76/3"	93	86	10	0,550	316
104/4"	118	112	11	0,940	316

**HUBLOTS À SOUDER SMS**


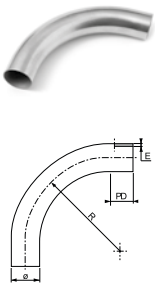
φ	L	D	Poids (Kg) Weight	Nature
25	29	51	0,17	316
38	33	74	0,42	316
51	36	84	0,55	316
63	41	100	0,9	316
76	46	114	1,2	316
104	43	138	1,7	316

**ADAPTEURS CANNELÉS SMS**


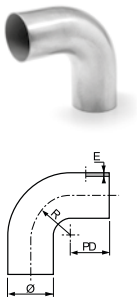
φ	d	L	Poids (Kg) Weight	Nature
25	22	61	0,04	316L
38	36	67	0,065	316L
51	48,5	73	0,09	316L
63	60	84	0,13	316L
76	72	90	0,21	316L
104	100	97	0,41	316L

**COUDES SMS À 90° 1,5D**


ø	R	E	Poids (Kg) Weight	Nature
25	38	1,2	0,04	304
38	56	1,2	0,095	304
51	76	1,2	0,205	304
63	95	1,5	0,315	304
76	114	1,6	0,625	304
101,6	150	2	1,09	304
104	150	2	1,09	304

**COUDES SMS À 90° 3D AVEC PARTIES DROITES**


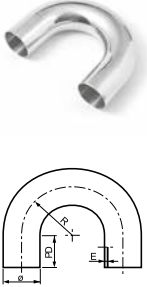
ø	R	E	PD	Poids (Kg) Weight	Nature
25	75	1,2	~30	0,125	304
38	115	1,2	~30	0,26	304
51	150	1,2	~30	0,42	304
63	185	1,5	~40	0,69	304
76	215	1,6	~40	1,26	304
104	200	2	~40	1,908	304

**COUDES SMS À 90° 1D AVEC PARTIES DROITES**


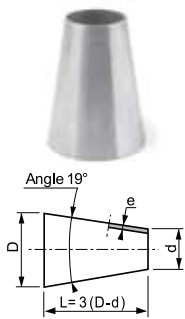
ø	R	E	PD	Poids (Kg) Weight	Nature
25	25	1,2	~30	0,09	304
38	38	1,2	~30	0,18	304
51	51	1,2	~30	0,3	304
63	64	1,5	~40	0,49	304
76	76	1,6	~40	0,9	304
104	110	2	~40	1,25	304

**COUDES SMS À 45° AVEC PARTIES DROITES**

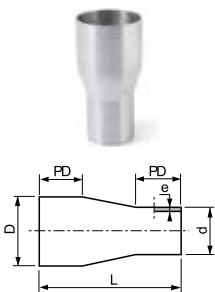

ø	R	E	PD	Poids (Kg) Weight	Nature
25	25	1,2	~30	0,07	304
38	38	1,2	~30	0,12	304
51	51	1,2	~30	0,215	304
63	64	1,5	~40	0,35	304
76	76	1,6	~40	0,51	304
104	110	2	~40	0,93	304

**COUDES SMS À 180° AVEC PARTIES DROITES**


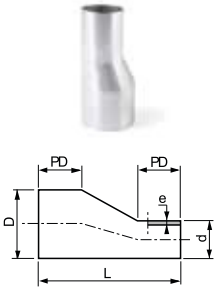
φ	R	E	PD	Poids (Kg) Weight	Nature
25	40	1,2	~30	0,17	304
38	52	1,2	~30	0,25	304
51	71	1,2	~30	0,48	304
63	84	1,5	~40	0,7	304
76	86	1,6	~40	1,18	304
104	110	2	~40	2,4	304

**RÉDUCTIONS CONCENTRIQUES SMS SANS PARTIE DROITE**


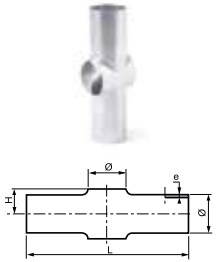
D/d	L	e	Poids (Kg) Weight	Nature
38/25	39	1,2	0,045	304
51/25	78	1,2	0,105	304
51/38	39	1,2	0,065	304
63/25	114	1,5	0,252	304
63/38	75	1,5	0,145	304
63/51	38	1,5	0,080	304
76/25	153	1,6	0,388	304
76/38	114	1,6	0,326	304
76/51	75	1,6	0,250	304
76/63	38	1,6	0,116	304
101/51	159	2	0,580	304
101/63	123	2	0,450	304
101/76	84	2	0,345	304
104/51	159	2	0,585	304
104/63	123	2	0,463	304
104/76	84	2	0,326	304

**RÉDUCTIONS CONCENTRIQUES SMS AVEC PARTIES DROITES**


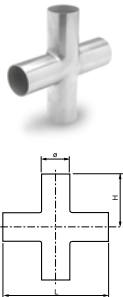
D/d	L	e	PD	Poids (Kg) Weight	Nature
38/25	100	1,2	~40	0,115	316L
51/25	115	1,2	~40	0,18	316L
51/38	100	1,2	~40	0,16	316L
63/38	120	1,5	~40	0,245	316L
63/51	105	1,5	~40	0,2	316L
76/38	130	1,6	~40	0,315	316L
76/51	115	1,6	~40	0,275	316L
76/63	100	1,6	~40	0,255	316L
104/51	155	2	~40	0,72	316L
104/63	135	2	~40	0,65	316L
104/76	120	2	~40	0,61	316L

**RÉDUCTIONS EXCENTRIQUES SMS AVEC PARTIES DROITES**


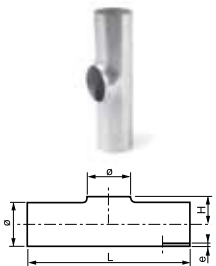
D/d	L	e	PD	Poids (Kg) Weight	Nature
38/25	100	1,2	~40	0,115	316L
51/25	115	1,2	~40	0,18	316L
51/38	100	1,2	~40	0,16	316L
63/38	120	1,5	~40	0,245	316L
63/51	105	1,5	~40	0,2	316L
76/38	130	1,6	~40	0,315	316L
76/51	115	1,6	~40	0,275	316L
76/63	100	1,6	~40	0,255	316L
104/51	155	2	~40	0,72	316L
104/63	135	2	~40	0,65	316L
104/76	120	2	~40	0,61	316L

**CROIX ÉGALES SMS**


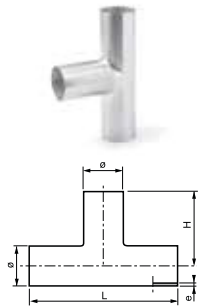
ø	L	e	H	Poids (Kg) Weight	Nature
25	110	1,2	16	0,090	316L
38	140	1,2	23	0,150	316L
51	164	1,2	29	0,226	316L
63	210	1,5	36	0,481	316L
76	220	1,6	42	0,760	316L
104	300	2	55	1,418	316L

**CROIX ÉGALES SMS AVEC PARTIES DROITES**


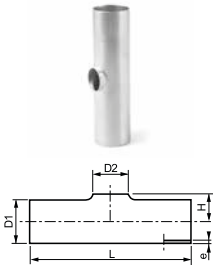
ø	L	e	H	Poids (Kg) Weight	Nature
25	110	1,2	55	0,18	316L
38	140	1,2	70	0,28	316L
51	164	1,2	82	0,42	316L
63	210	1,5	105	0,86	316L
76	220	1,6	110	1,14	316L
104	300	2	150	2,68	316L

**TÉS ÉGAUX SMS SANS MANCHETTE**


ø	L	H	e	Poids (Kg) Weight	Nature
25	110	16	1,2	0,095	304
38	140	23	1,2	0,155	304
51	164	29	1,2	0,225	304
63	210	36	1,5	0,455	304
76	220	42	1,6	0,61	304
101,6	300	55	2	1,488	304
104	300	55	2	1,488	304

**TÉS ÉGAUX SMS AVEC MANCHETTES**


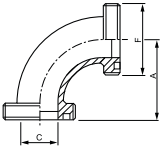
$\phi$	L	H	e	Poids (Kg) Weight	Nature
25	110	55	1,2	0,14	304
38	140	70	1,2	0,23	304
51	164	82	1,2	0,33	304
63	210	105	1,5	0,68	304
76	220	110	1,6	0,91	304
104	300	150	2	2,1	304

**TÉS RÉDUITS SMS SANS MANCHETTE**


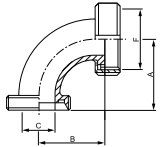
D1	D2	L	H	e	Poids (Kg) Weight	Nature
38	25	140	23	1,2	0,16	316L
51	25	164	29	1,2	0,24	316L
51	38	164	29	1,2	0,235	316L
63,5	25	210	36	1,5	0,485	316L
63,5	38	210	36	1,5	0,48	316L
63,5	51	210	36	1,5	0,475	316L
76	25	220	42	1,6	0,66	316L
76	38	220	42	1,6	0,66	316L
76	51	220	42	1,6	0,65	316L
76	63,5	220	42	1,6	0,64	316L
104	51	300	55	2	1,5	316L
104	63,5	300	55	2	1,49	316L
104	76	300	55	2	1,48	316L

**Y 90 À SOUDER**

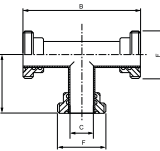

DN	H	l	e	Poids (Kg) Weight	Nature
25	40	25	1,2	0,09	316L
38	55	38	1,2	0,15	316L
51	75	51	1,2	0,24	316L
63	85	63,5	1,5	0,45	316L
76	85	76,1	1,6	0,75	316L
104	110	104	2	1,4	316L

**COUDES SMS MÂLES / MÂLES**


$\varnothing$	A	C	F	Poids (Kg) Weight	Nature
25	55	22,4	40x6F"	0,175	316
38	70	35,1	60x6F"	0,495	316
51	82	47,8	70x6F"	0,6	316
63	105	60,5	85x6F"	1,06	316
76	110	72,9	98x6F"	1,47	316
104	150	97,6	125x4F"	2,81	316

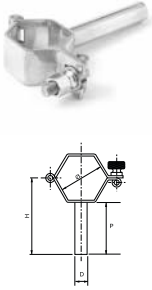
**COUDES SMS MÂLES / FEMELLES**


$\varnothing$	A	C	F	B	Poids (Kg) Weight	Nature
25	55	22,4	40x6F"	55	0,25	316
38	70	35,1	60x6F"	70	0,65	316
51	82	47,8	70x6F"	82	0,78	316
63	105	60,5	85x6F"	105	1,265	316
76	110	72,9	98x6F"	110	1,775	316
104	150	97,6	125x4F"	150	3,08	316

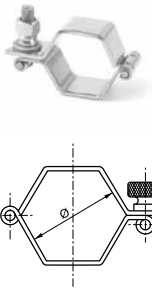
**TÉS MÂLES SMS  
SMS MALE TEES**


$\varnothing$	A	C	F	B	Poids (Kg) Weight	Nature
25	55	22,4	40x6F"	110	0,4	316
38	70	35,1	60x6F"	140	0,92	316
51	82	47,8	70x6F"	164	1,145	316
63	105	60,5	85x6F"	210	1,85	316
76	110	72,9	98x6F"	220	2,53	316
104	150	100	125x4F"	300	5,27	316

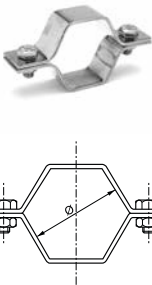


**COLLIERS HEXAGONAUX ARTICULÉS SMS AVEC TIGES**


φ	D	P	H	Poids (Kg) Weight	Nature
25	16	84	100	0,145	304
38	16	78	100	0,165	304
51	16	73	100	0,18	304
63	16	64	100	0,2	304
76	16	60	100	0,2	304
104	16	45	100	0,26	304

**COLLIERS HEXAGONAUX ARTICULÉS SMS SANS TIGE**


φ	Poids (Kg) Weight	Nature
25	0,09	304
38	0,12	304
51	0,15	304
63	0,17	304
76	0,195	304
104	0,24	304

**COLLIERS HEXAGONAUX SMS SANS TIGE**


φ	Poids (Kg) Weight	Nature
25	0,09	304
38	0,14	304
51	0,16	304
63,5	0,19	304
76,1	0,2	304
101,6	0,25	304
104	0,25	304

**TUBES SMS  
SMS PIPES**

En barres de 6 mètres - 6 meters long



φ	E	Poids (Kg) Weight	Nature	Ref.	Prix Price	Nature
25	1,2	0,72	304L	2SMSTR251	*	316L
38	1,2	1,11	304L	2SMSTR381	*	316L
51	1,2	1,55	304L	2SMSTR511	*	316L
63,5	1,5	2,35	304L	2SMSTR631	*	316L
76	1,6	3	304L	2SMSTR761	*	316L
104	2	5,11	304L	2SMSTR1042	*	316L