

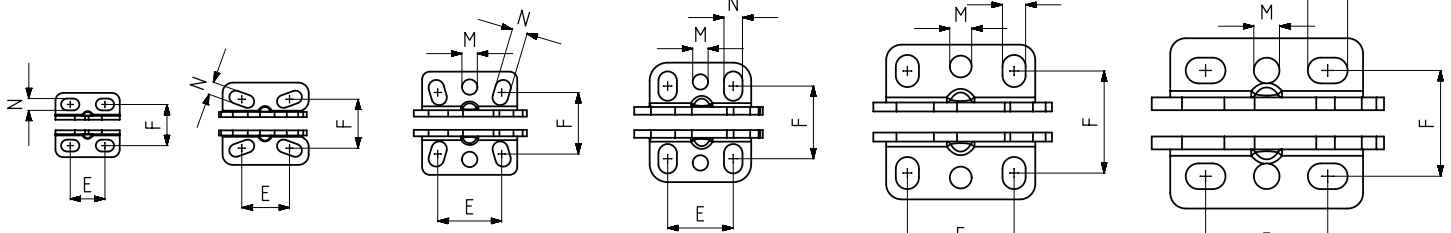
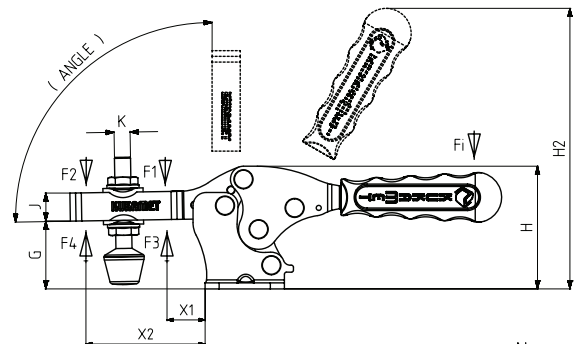
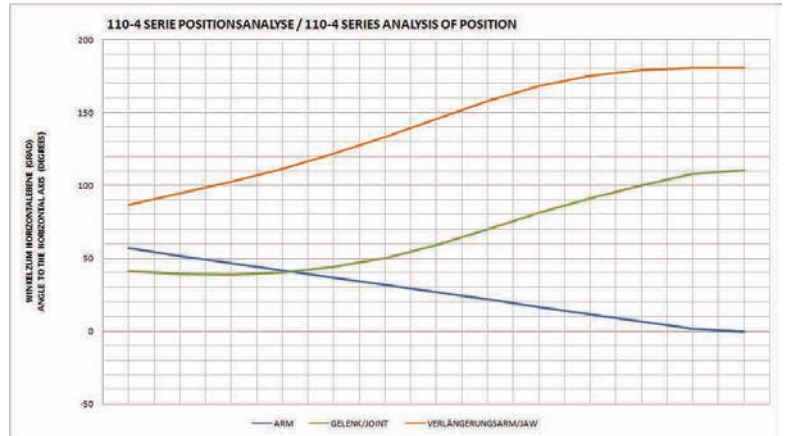
Modello Nr Modèle n°	Acciaio Inox Inox	Nero Noir	F1 (N)	F2 (N)	F3 (N)	F4 (N)	Fi		Filetto Puntale Tige Filetée	Angolo Angle (+ 5 °)	Peso Poids
							(X1)Carico Charge (F1 : Fi)	(X2)Carico Charge (F2 : Fi)			
111 - 0	S 111 -	B 111 -	450	300	520	350	5:1	2:1	M4X25	90 °	50
111 - 1	S 111 -	B 111 -	850	650	1000	800	7:1	3:1	M5X35	90 °	125
111 - 2	S 111 -	B 111 -	1000	750	1200	1000	7:1	3:1	M6X40	90 °	225
111 - 3	S 111 -	B 111 -	2300	1250	2500	1350	8:1	4:1	M8X50	90 °	340
111 - 4	S 111 -	B 111 -	3500	1800	3650	2000	9:1	4:1	M10X70	90 °	810
111 - 5	S 111 -	B 111 -	4500	2000	5000	2125	10:1	5:1	M12X80	90 °	1520

F1 - F2 : Forza di esercizio (Force exercée), F3 - F4 : Capacità di tenuta (Capacité de maintien), Fi : Forza applicata (Force appliquée)

111



Corps avec base de montage horizontale



MODEL NO : 111-0

MODEL NO : 111-1

MODEL NO : 111-2

MODEL NO : 111-3

MODEL NO : 111-4

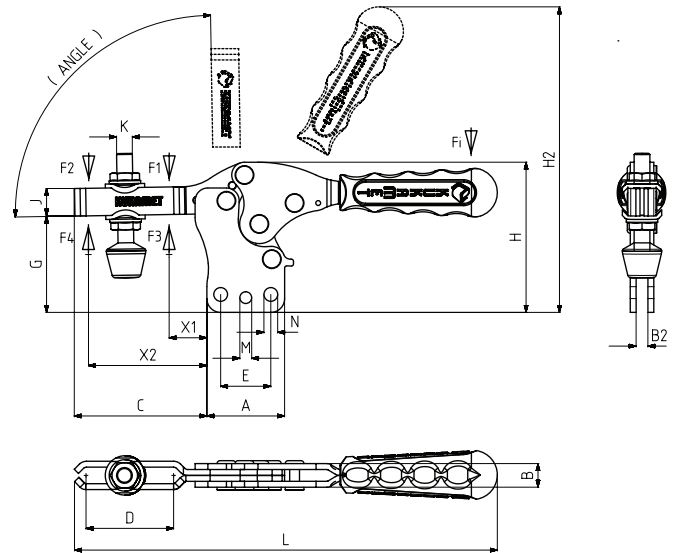
MODEL NO : 111-5

Modello Nr Modèle n°	A	B	C	D	E	F	G	H	H2	J	K	L	M	N	X1	X2
111 - 0	25	25	25.5	13	11-16	16	15	24	60	7.5	M4	82.5		4,5 x 7	11	18
111 - 1	33.5	32	43	28	13,5-23	17,5-20,5	21	40	95	10	M5	148		5 x 10	15	33
111 - 2	37	40	66	47	23,5-26	20-27,5	28	51	110	14	M6	184	6	6 x 10	19	54
111 - 3	39.5	46.5	68	42	25.5	24-32,5	34	61	136	14	M8	215	6	7 x 11,5	25	53
111 - 4	58	60	100	73	41.5	36-43	45	82	175	19	M10	296	8.5	9 x 12,5	27	83
111 - 5	75	66	129	92	42-53	42	55	104	218	25.5	M12	345	10	10 x 15,5	37	107

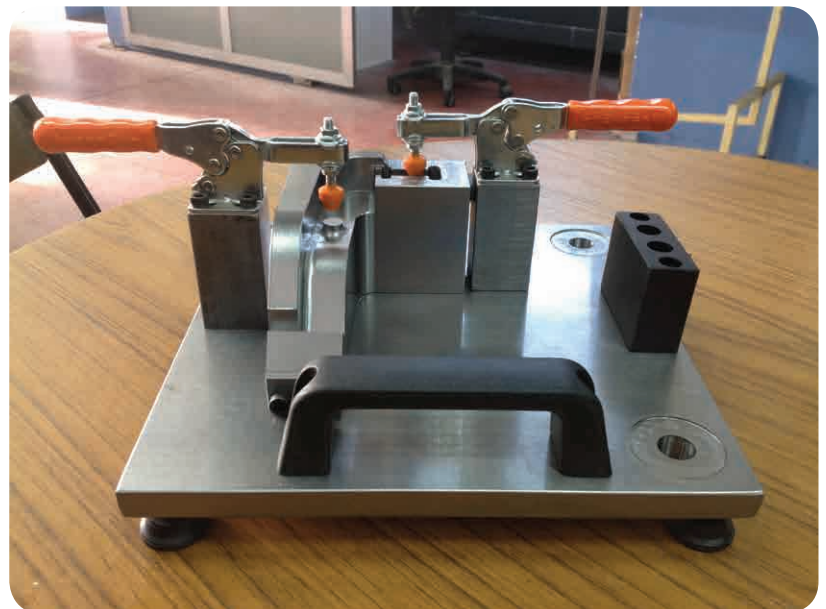
Modello Nr Modèle n°	Acciaio Inox Inox	Nero Noir	F1 (N)	F2 (N)	F3 (N)	F4 (N)	Fi		Filetto Punta Tige Filetée	Angolo (Angle) (+ 5 °)	Peso (Poids) (gr)
							(X1)Carico Charge (F1 : Fi)	(X2)Carico Charge (F2 : Fi)			
112 - 0	S 112 -	B 112 -	450	300	520	350	5:1	2:1	M4X25	90 °	50
112 - 1	S 112 -	B 112 -	850	650	1000	800	7:1	3:1	M5X35	90 °	125
112 - 2	S 112 -	B 112 -	1000	750	1200	1000	7:1	3:1	M6X40	90 °	225
112 - 3	S 112 -	B 112 -	2300	1250	2500	1350	8:1	4:1	M8X50	90 °	340
112 - 4	S 112 -	B 112 -	3500	1800	3650	2000	9:1	4:1	M10X70	90 °	810
112 - 5	S 112 -	B 112 -	4500	2000	5000	2125	10:1	5:1	M12X80	90 °	1520

F1 - F2 : Forza di esercizio (Force exercée), F3 - F4 : Capacità di tenuta (Capacité de maintien), Fi : Forza applicata (Force appliquée)

112



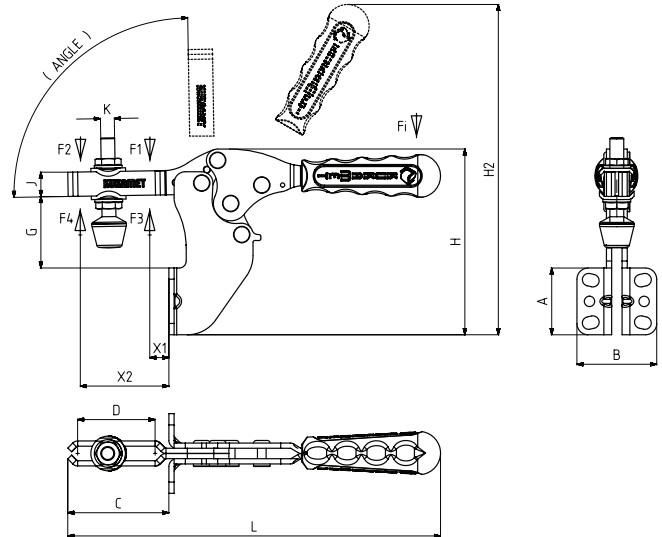
Corps avec base de montage verticale



Modello Nr Modèle n°	A	B	B2	C	D	E	F	G	H	H2	J	K	L	M	N	X1	X2
112 - 0	25	7	4	25.5	13	16		22.5	32	68	7.5	M4	82.5		4.5	11	18
112 - 1	33.5	9	5	43	28	23		31	50	105	10	M5	148		5	15	33
112 - 2	37	10	5	66	47	24.5		41	64	123	14	M6	184	6	6	19	54
112 - 3	39.5	12	6	68	42	25.5		49	76	151	14	M8	215	6	7	25	53
112 - 4	58	16	8	100	73	41.5		65	102	195	19	M10	296	8.5	9	27	83
112 - 5	75	20	10	129	92	47.5		75	124	238	25.5	M12	345	10	10	37	107

Modello Nr Modèle n°	Acciaio Inox Inox	Nero Noir	F1 (N)	F2 (N)	F3 (N)	F4 (N)	Fi		Filetto Puntale Tige Filetée	Angolo (Angle) (+ 5 °)	Peso (Poids) (gr)
							(X1)Carico Charge (F1 : Fi)	(X2)Carico Charge (F2 : Fi)			
113 - 1	S 113 -	B 113-	850	650	1000	800	7:1	3:1	M5X35	90 °	155
113 - 2	S 113 -	B 113-	1000	750	1200	1000	7:1	3:1	M6X40	90 °	270
113 - 3	S 113 -	B 113-	2300	1250	2500	1350	8:1	4:1	M8X50	90 °	420
113 - 4	S 113 -	B 113-	3500	1800	3650	2000	9:1	4:1	M10X70	90 °	940
113 - 5	S 113 -	B 113-	4500	2000	5000	2125	10:1	5:1	M12X80	90 °	1840

F1 - F2 : Forza di esercizio (Force exercée), F3 - F4 : Capacità di tenuta (Capacité de maintien), Fi : Forza applicata (Force appliquée)



Corps avec base de montage frontale

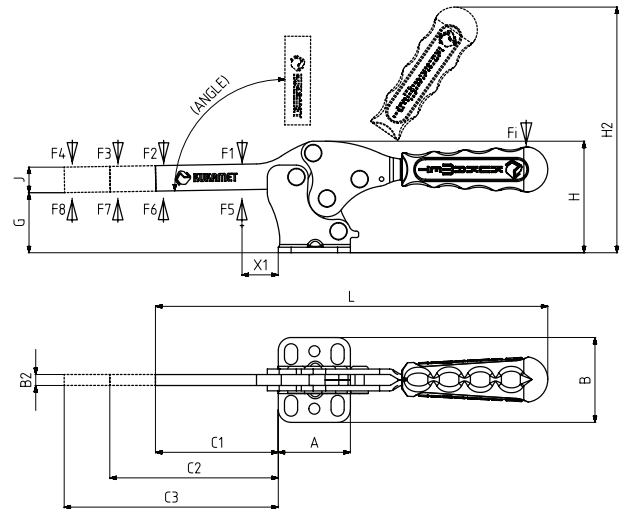


Modello Nr Modèle n°	A	B	C	D	E	F	G	H	H2	J	K	L	M	N	X1	X2
113 - 1	32	32	39.5	28	13,5-21,5	19-21,5	22.5	73	128	10	M5	148		5x10	12	30
113 - 2	34	45	60	47	20	25,5-33,5	34	90	149	14	M6	184	6	6x10	13	48
113 - 3	38.5	46	58	42	24-25	27,5-32,5	41	107	183	14	M 8	215	6	7x9,5	16	44
113 - 4	54	60	91	73	32	32-40	46.5	135	230	19	M10	296	8.5	9x13	18	74
113 - 5	75	66	117	92	42-53	42	53	177	291	25.5	M12	345	10	10x15,5	25	95

Modello Nr Modèle n°	Nero Noir	F1 (N)	F2 (N)	F3 (N)	F4 (N)	F5 (N)	F6 (N)	F7 (N)	F8 (N)	Fi		Angolo (Angle) (+ 5 °)	Peso (Poids) (gr)
										(X1)Carico Charge (F1 : Fi)	(X2)Carico Charge (F2 : Fi)		
111 - 1 - D	B 111 -	850	650	200	100	1000	800	200	125	7:1	3:1	90 °	100
111 - 2 - D	B 111 -	1000	750	300	220	1200	1000	350	250	7:1	3:1	90 °	200
111 - 3 - D	B 111 -	2300	1250	560	400	2500	1350	740	530	8:1	4:1	90 °	300
111 - 4 - D	B 111 -	3500	1800	900	700	3650	2000	1035	800	9:1	4:1	90 °	730
111 - 5 - D	B 111 -	4500	2000	1250	1000	5000	2125	1350	1080	10:1	5:1	90 °	1420

F1 - F2 : Forza di esercizio (Force exercée) , F3 - F4 : Capacità di tenuta (Capacité de maintien) , Fi : Forza applicata (Force appliquée)

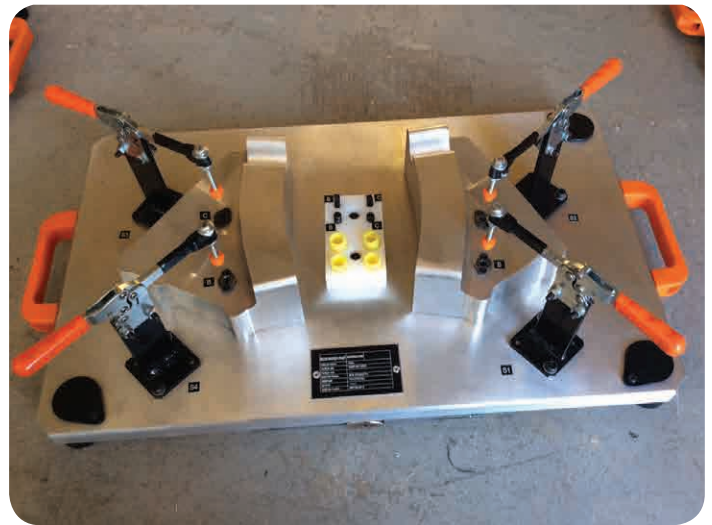
111-D



*911-951

voir page accessoires

Corps avec base de montage horizontale

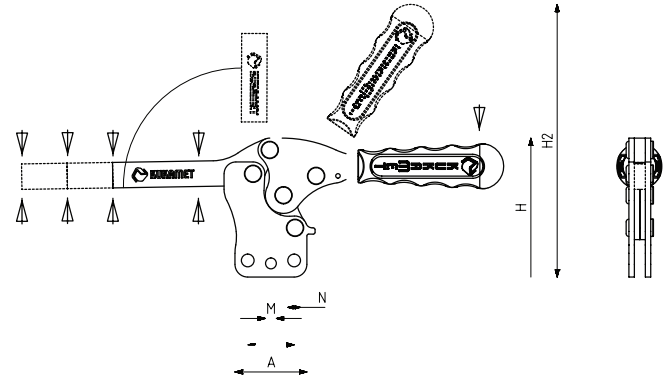


Modello Nr Modèle n°	A	B	B2	C1	C2	C3	D	E	F	G	H	H2	J	K	L	M	N	X1
111 - 1 - D	33,5	32	5	43	93	143		14 - 23	17 - 21	21,5	39,5	122	10		147		5 x 10	15
111 - 2 - D	37	40	5	66	116	166		23,5 - 26	20 - 27,5	28	51	110	14		184	6	6 x 10	19
111 - 3 - D	39,5	46,5	6	68	118	168		25,5	24 - 32,5	34	61	136	14		215	6	7 x 11,5	25
111 - 4 - D	58	60	8	100	150	200		41,5	36 - 43	45	82	175	19		296	8,5	9 x 12,5	27
111 - 5 - D	75	66	10	129	179	229		42 - 53	42	55	104	218	25,5		345	10	10 x 15,5	37

Modello Nr Modèle n°	Nero Noir	F1 (N)	F2 (N)	F3 (N)	F4 (N)	F5 (N)	F6 (N)	F7 (N)	F8 (N)	Fi		Angolo (Angle) (+ 5 °)	Peso (Poids) (gr)
										(X1)Carico Charge (F1 : Fi)	(X2)Carico Charge (F2 : Fi)		
112 - 1 - D	B 112 -	850	650	200	100	1000	800	200	125	7:1	3:1	90	100
112 - 2 - D	B 112 -	1000	750	300	220	1200	1000	350	250	7:1	3:1	90	200
112 - 3 - D	B 112 -	2300	1250	560	400	2500	1350	740	530	8:1	4:1	90	300
112 - 4 - D	B 112 -	3500	1800	900	700	3650	2000	1035	800	9:1	4:1	90	730
112 - 5 - D	B 112 -	4500	2000	1250	1000	5000	2125	1350	1080	10:1	5:1	90	1420

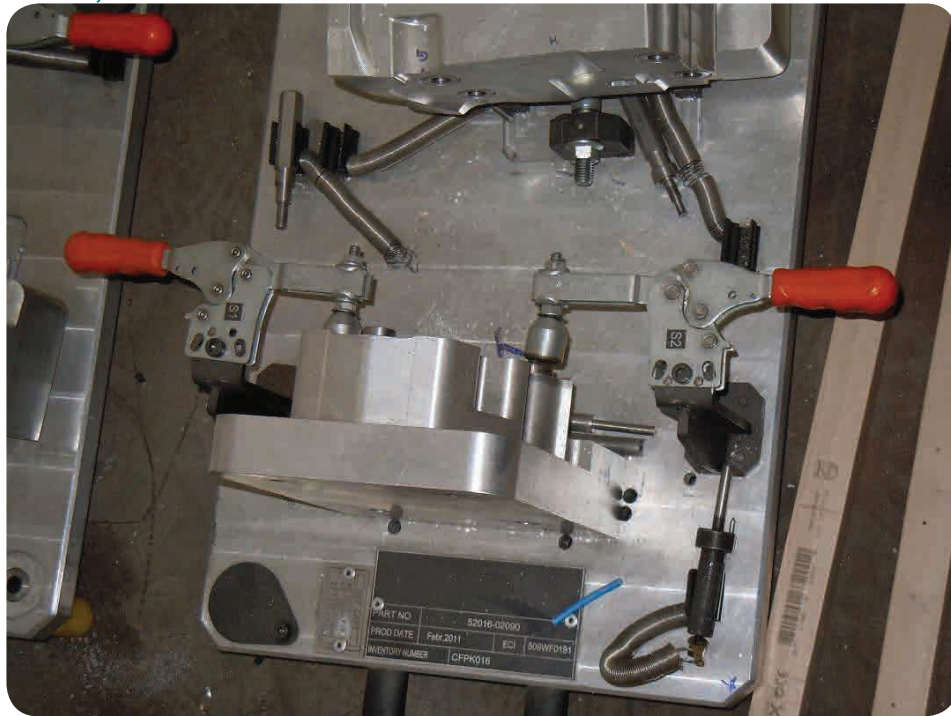
F1 - F2 : Forza di esercizio (Force exercée), F3 - F4 : Capacità di tenuta (Capacité de maintien), Fi : Forza applicata (Force appliquée)

112-D



*911-951
voir page accessoires

Corps avec base de montage verticale

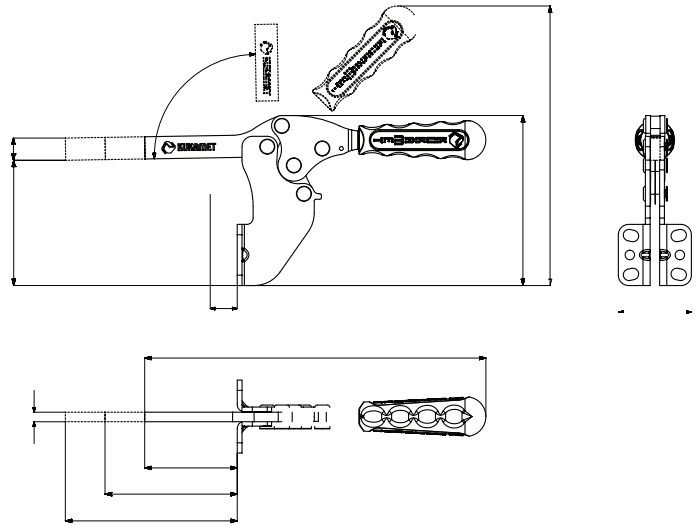


Modello Nr Modèle n°	A	B	B2	C1	C2	C3	D	E	F	G	H	H2	J	K	L	M	N	X1
112 - 1 - D	33,5	9	5	43	93	143		23		31,5	50	123	10		147		5	15
112 - 2 - D	37	10	5	66	116	166		24,5		41	64	123	14		184	6	6	19
112 - 3 - D	39,5	12	6	68	118	168		25,5		49	76	151	14		215	6	7	25
112 - 4 - D	58	16	8	100	150	200		41,5		65	102	195	19		296	8,5	9	27
112 - 5 - D	75	20	10	129	179	229		47,5		75	124	238	25,5		345	10	10	37

Modello Nr Modèle n°	Nero Noir	F1 (N)	F2 (N)	F3 (N)	F4 (N)	F5 (N)	F6 (N)	F7 (N)	F8 (N)	Fi		Angolo (Angle) (+ 5 °)	Peso (Poids) (gr)
										(X1)Carico Charge (F1 : Fi)	(X2)Carico Charge (F2 : Fi)		
113 - 2 - D	B 113 -	1000	750	300	220	1200	1000	350	250	7:1	3:1	90 °	250
113 - 3 - D	B 113 -	2300	1250	560	400	2500	1350	740	530	8:1	4:1	90 °	370
113 - 4 - D	B 113 -	3500	1800	900	700	3650	2000	1035	800	9:1	4:1	90 °	870
113 - 5 - D	B 113 -	4500	2000	1250	1000	5000	2125	1350	1080	10:1	5:1	90 °	1720

F1 - F2 : Forza di esercizio (Force exercée) , F3 - F4 : Capacità di tenuta (Capacité de maintien) , Fi : Forza applicata (Force appliquée)

113-D



*911-951
voir page accessoires

Corps avec base de montage frontale



Modello Nr Modèle n°	A	B	B2	C1	C2	C3	D	E	F	G	H	H2	J	K	L	M	N	X1
113 - 2 - D	34	45	5	60	110	160		20	25,5-33,5	34	90	149	14		184	6	6x10	13
113 - 3 - D	38,5	46	6	58	108	158		24-25	27,5-32,5	41	107	183	14		215	6	7x9,5	16
113 - 4 - D	54	60	8	91	141	191		32	32-40	46,5	135	230	19		296	8,5	9x13	18
113 - 5 - D	75	66	10	117	167	217		42-53	42	53	177	291	25,5		345	10	10x15,5	25

111-L



Corps avec base de montage
horizontale

112-L



Corps avec base de montage
verticale

113-L



Corps avec base de montage
frontale



111-D-L



Corps avec base de montage
horizontale

112-D-L



Corps avec base de montage
verticale

113-D-L



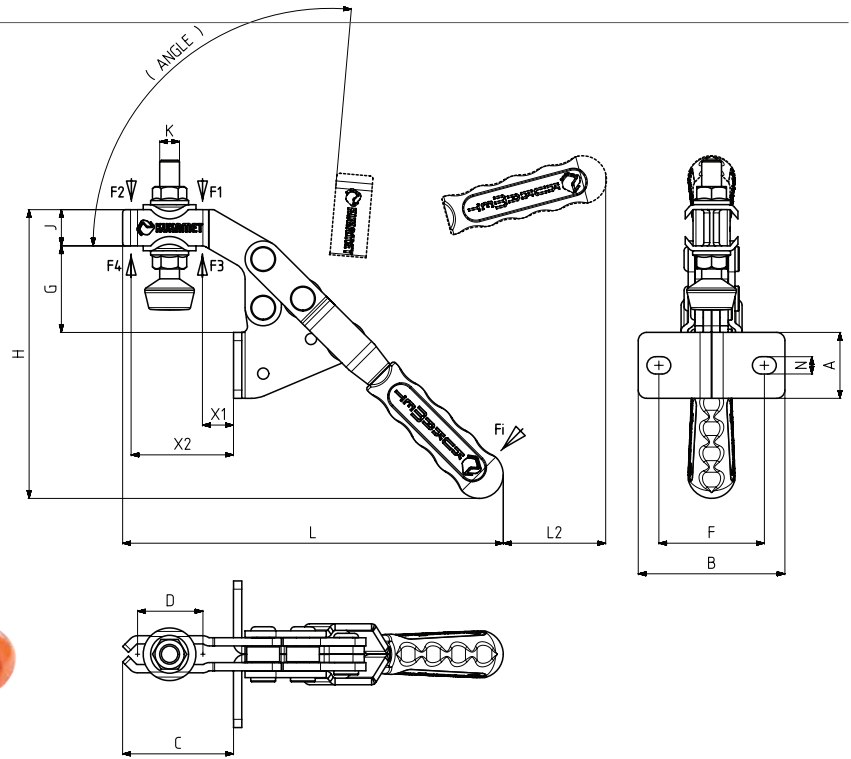
Corps avec base de montage
frontale

AVF 81000 Albi – T/05.63.46.26.68 – avf@avf-albi.com – www.avf-albi.com

Modello Nr Modèle n°	Acciaio Inox Inox	Nero Noir	F1 (N)	F2 (N)	F3 (N)	F4 (N)	Fi		Filetto Puntale Tige Filetée	Angolo (Angle) (+ 5 °)	Peso (Poids) (gr)
							(X1)Carico Charge (F1 : Fi)	(X2)Carico Charge (F2 : Fi)			
133 - 5	S 133 -	B 133 -	4500	3250	5000	3500	8,5:1	6:1	M12X80	90 °	1191

F1 - F2 : Forza di esercizio (Force exercée), F3 - F4 : Capacità di tenuta (Capacité de maintien), Fi : Forza applicata (Force appliquée)

133



Corps avec base de montage frontale



Modello Nr Modèle n°	A	B	C	D	F	G	H	J	K	L	L2	N	X1	X2
133 - 5	40	89	67,5	20	60-68	52,5	180	22	M12	233	62	10,5 x 14,5	21	56