

# RD 10 | VANNE A POINTEAU

- Vanne à pointeau pour de nombreux gaz purs.
- Cette vanne de dosage présente un réglage du débit très précis et est parfaitement adaptée pour une utilisation sur sortie de détendeur.

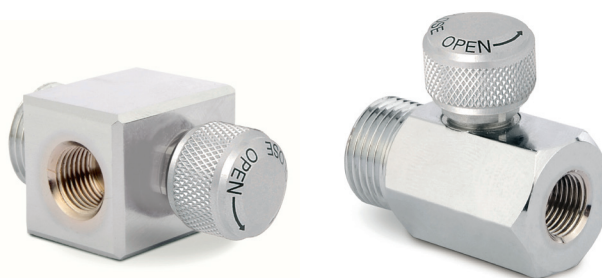
## VANNE À POINTEAU

- ★ Basse pression
- ★ Avec pointeau
- ★ Multitours

Exigences spéciales sur demande

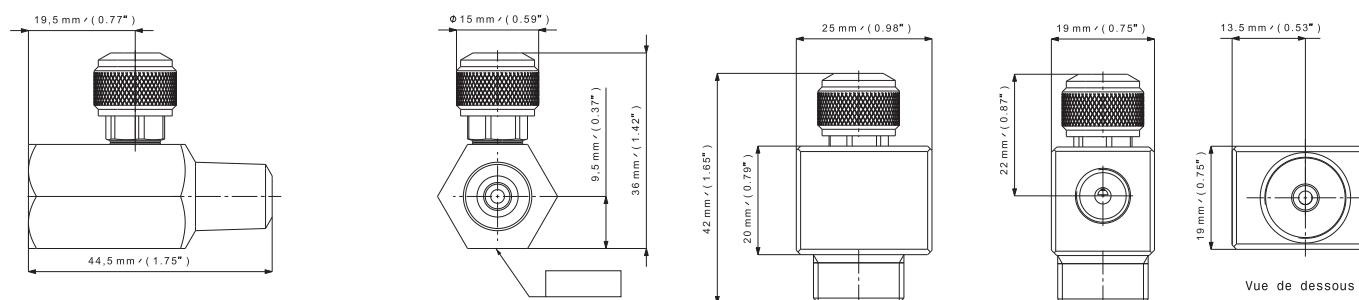
## PRINCIPALES CARACTÉRISTIQUES

- Pureté jusqu'à 6,0
- Version multitours
- Versions droite ou angle droit
- Laiton chromé ou acier inoxydable
- Dimensions compactes
- Faible couple d'exploitation
- Réglage très précis
- Livraison avec volant gris clair
- Ne pas utiliser comme vanne d'arrêt



## OPTIONS

- Nombreux raccords d'entrée / sortie disponibles
- Joint torique NBR ou FPM
- Pour une utilisation avec de l'acétylène, cette vanne doit impérativement être installée avec un dispositif anti-retour de flammes conforme EN 730 et aménagé en aval.



## CARACTÉRISTIQUES TECHNIQUES

<b>Ports</b>	Entrée mâle : G 3/8 ou 1/4 NPT Sortie femelle : G 1/8 ou 1/4 NPT	<b>Tours max. pour ouverture débit max.</b>	3 tours	<b>Pression d'entrée</b>	60 bar 870 psi
<b>Joint de siège</b>	Métal / métal	<b>Poids</b>	$\pm 0,085 \text{ kg}$ $\pm 0,19 \text{ lbs}$	<b>Coefficient de débit</b>	Cv 0,116. Kv 0,10 (droit) Cv 0,174. Kv 0,15 (90°)
<b>Joint torique</b>	EPDM - standard FPM	<b>Température de service</b>	-20 °C à +50 °C -4 °F à +122 °F	<b>Utilisation en oxygène</b>	OK avec P1=30 bar max.
<b>Entrée conique</b>	No	<b>Taille d'orifice</b>	$\varnothing 2,5 \text{ mm}$		

## CONFIGURATEUR DE PRODUIT

RD	Matériau du corps		10	Raccordements		Version		Matériau du joint torique
	L	I		G	D	D	E	
	Laiton chromé	L		Entrée : G 3/8 - mâle Sortie : G 1/8 - femelle	G	Droit	D	EPDM - standard
	Acier inoxydable	I		Entrée : 1/4 NPT - mâle Sortie : 1/4 NPT - femelle	N	Angle droit*	E	FPM
				Entrée : G 3/8 - mâle Sortie : 1/4 NPT - femelle	GN			