

RACCORDS INSTANTANÉS GRIPfit

Série 7000 - Refroidissement

Diamètres extérieurs des tubes : 6, 8 mm

Filetage des raccords : ISO-228 BSPP (G1/8, G1/4, G3/8).



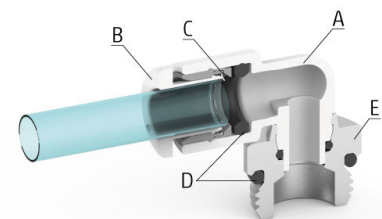
- » Résistant à la pression de l'eau et à l'érosion
- » Stabilité dimensionnelle au contact de l'eau
- » Résistant à la corrosion

Les raccords instantanés de la série 7000 Refroidissement ont été conçus avec un technopolymère spécial à base de matières premières renouvelables biosourcées qui permet au composant de résister à l'absorption d'eau, aux variations de température et aux additifs de refroidissement liquide.



CARACTÉRISTIQUES GÉNÉRALES

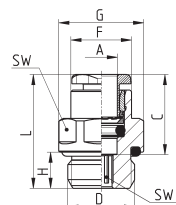
Diamètres	ø 6 mm - ø 8 mm
Pression de service maximale	- 20° / + 40° 16 bar - 16 bar + 40° / + 70° 14 bar - 12 bar + 70° / + 100° 12 bar - 10 bar
Pression de service minimale	-0,9 bar
Température	- 20°C ÷ + 100°C (Voir les caractéristiques des tubes utilisés)
Raccordement	GAZ cylindrique ISO-228 BSPP
Tube utilisé	Polyuréthane (PU), polyéthylène (PE), polyamide (PA), fluoropolymère (PTFE), polyester (HY3L), tube métallique rigide avec extrémité métallique lisse et rainurée.
Fluide	Eau industrielle et liquides de refroidissement (pour d'autres fluides, consulter nos techniciens)
Matériaux	(A) Corps = Technopolymère (PA11), laiton avec nickelage chimique (B) Bouton poussoir = Technopolymère (PA66) (C) Rondelle d'accrochage = Acier inoxydable (AISI 301) (D) Joints = EPDM (E) Filetage = Laiton avec nickelage chimique



Raccords Mod. W6512



Raccord droit mâle
Laiton nickelé chimique
Filetage BSPP ISO-228

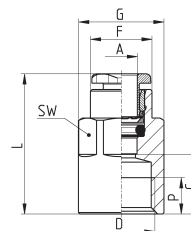


Mod.	A	D	C	F	G	H	L	SW	SW1	Poids (g)
W6512 6-1/8	6	G1/8	15,5	11,7	13,5	6	21	12	4	8
W6512 6-1/4	6	G1/4	15,5	11,7	16,4	7	22	15	4	11
W6512 8-1/8	8	G1/8	17,3	13,7	15,2	6	26	14	5	12
W6512 8-1/4	8	G1/4	17,3	13,7	16,4	7	24,5	15	6	14
W6512 8-3/8	8	G3/8	17,3	13,7	20,5	7	24	19	7	24

Raccords Mod. W6463



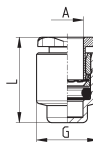
Raccord droit femelle
Laiton nickelé chimique
Filetage BSPP ISO-228



Mod.	A	D	C	F	G	L	P(min)	SW	Poids (g)
W6463 6-1/8	6	G1/8	10	11,7	13	25,5	6	12	13
W6463 6-1/4	6	G1/4	11,5	11,9	16,5	27	7	15	21,5
W6463 8-1/8	8	G1/8	9,5	13,7	15,2	27	6	14	13,5
W6463 8-1/4	8	G1/4	11,5	13,7	16,5	29	7	15	20,5
W6463 8-3/8	8	G3/8	12,5	13,7	20,5	30	8	19	25

Raccords Mod. W6750

Bouchon femelle
Laiton nickelé chimique

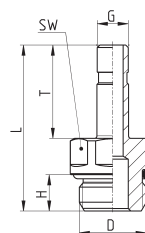


Mod.	A	G	L	Poids (g)
W6750 6	6	11,8	16,5	4,5
W6750 8	8	13,8	18,3	5,5

SÉRIE 7000 - REFROIDISSEMENT

Raccords Mod. W6812

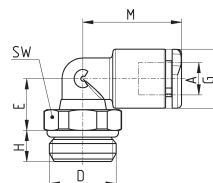
Adaptateur droit mâle
Laiton nickelé chimique
Filetage BSPP ISO-228



Mod.	D	G	H	L	T	SW	Poids (g)
W6812 6-1/8	G1/8	6	6	30	18	12	9
W6812 6-1/4	G1/4	6	7	32	18	15	17,4
W6812 8-1/8	G1/8	8	6	32,5	20,5	12	10,2
W6812 8-1/4	G1/4	8	7	34,5	20,5	15	17,4
W6812 8-3/8	G3/8	8	7	34,5	20,5	19	25

Raccords Mod. W7522

Coude mâle orientable
Filetage BSPP ISO-228

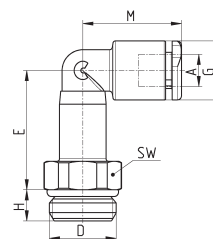


SÉRIE 7000 - REFROIDISSEMENT

Mod.	A	D	E	G	H	M	SW	Poids (g)
W7522 6-1/8	6	G1/8	10	11,4	5	19	12	8
W7522 6-1/4	6	G1/4	10	11,4	6	19	14	11
W7522 8-1/8	8	G1/8	13,5	13,7	5	21,5	12	11
W7522 8-1/4	8	G1/4	12	13,7	6	21,5	14	14
W7522 8-3/8	8	G3/8	12	13,7	7	21,5	19	19

Raccords Mod. W7526

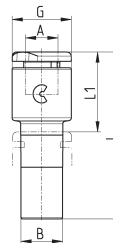
Coude long mâle orientable
Filetage BSPP ISO-228



Mod.	A	D	E	G	H	M	SW	Poids (g)
W7526 6-1/8	6	G1/8	23	11,4	5	19	12	13
W7526 6-1/4	6	G1/4	23	11,4	6	19	14	16
W7526 8-1/8	8	G1/8	29	13,7	5	21,5	12	18
W7526 8-1/4	8	G1/4	27	13,7	6	21,5	14	20
W7526 8-3/8	8	G3/8	27,5	13,7	7	21,5	19	24

Raccords Mod. W7800

Réduction mâle/femelle

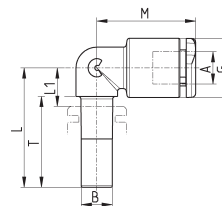


Mod.	A	B	G	L	L1	Poids (g)
W7800 4-6	4	6	9,3	29,5	14	2
W7800 4-8	4	8	9,3	30,5	14	3
W7800 6-8	6	8	11,4	32,5	15,5	4
W7800 6-10	6	10	11,4	34,5	15,5	4
W7800 6-12	6	12	11,4	36,2	15,5	4
W7800 8-10	8	10	13,7	36,2	17,2	5
W7800 8-12	8	12	13,7	37,9	17,2	6

SÉRIE 7000 - REFROIDISSEMENT

Raccords Mod. W7555

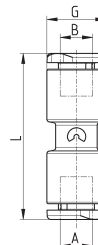
Coude égal mâle/femelle



Mod.	A	B	G	L	L1	M	T	Poids (g)
W7555 6-6	6	6	11,4	23	8	19	17,5	4
W7555 8-8	8	8	13,7	25	9	21,5	18,5	5

Raccords Mod. W7580

Union double égale

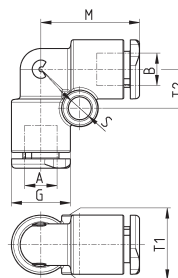


SÉRIE 7000 - REFROIDISSEMENT

Mod.	A	B	G	L	Poids (g)
W7580 6	6	6	11,4	31,5	6
W7580 8	8	8	13,7	35,4	8

Raccords Mod. W7550

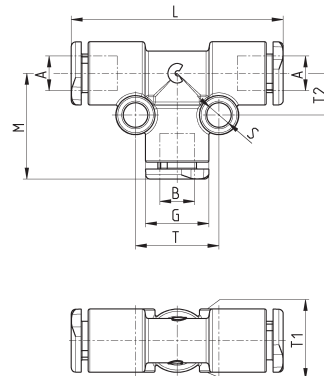
Coude égal



Mod.	A	B	G	M	S	T1	T2	Poids (g)
W7550 6	6	6	11,4	19	4	11,4	7,5	6
W7550 8	8	8	13,7	21,5	4	13,7	8,5	9

Raccords Mod. W7540

Té égal

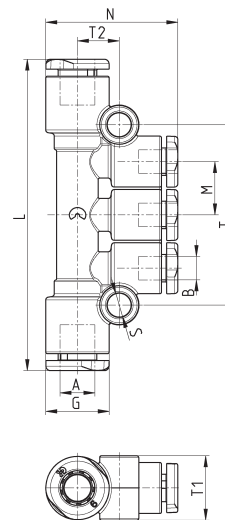


Mod.	A	B	G	L	M	S	T	T1	T2	Poids (g)
W7540 6	6	6	11,4	38	19	4	15	11,4	7,5	9
W7540 8	8	8	13,7	43	21,5	4	17	13,7	8,5	14

SÉRIE 7000 - REFROIDISSEMENT

Raccords Mod. W7545

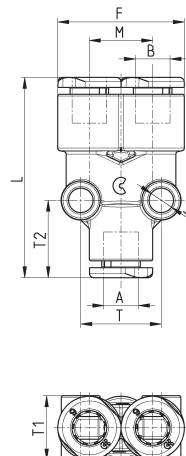
Multi-Té réduit



Mod.	A	B	G	L	M	N	S	T	T1	T2	Poids (g)
W7545 8-6	8	6	13,7	66	11,5	27	4	38,2	13,7	9	18

Raccords Mod. W7560

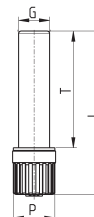
Y égal



Mod.	A	B	F	L	M	S	T	T1	T2	Poids (g)
W7560 6	6	6	23	36	11,4	4	14,5	11,5	14	9
W7560 8	8	8	27,2	41,5	13,5	4	17	14	15	15

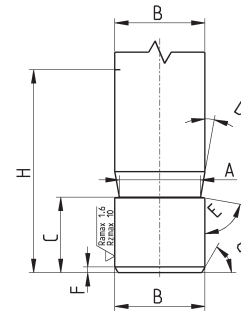
Bouchon Mod. 6900

Bouchon mâle en plastique



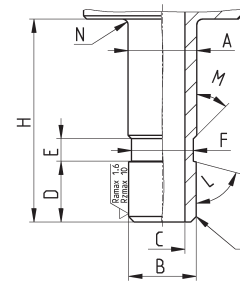
Mod.	G	L	P	T	Poids (g)
B6900 6	6	31,5	8	22,5	1
B6900 8	8	34,5	12	24,5	2

Rainure pour tube métallique réalisée par l'outil de rainurage Camozzi 8TRT (ou usinage)



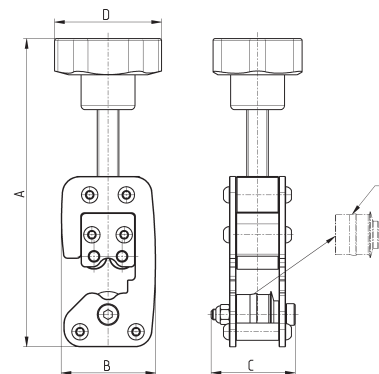
Code	A	B	C	D	E	F	G	H
—	3,4	4	5,3	10°	80°	0,5	30°	16,5
—	5,2	6	6,25	10°	80°	0,5	30°	18
—	7,2	8	6,4	10°	80°	0,5	30°	20

Rainure pour tube métallique réalisée par usinage



Code	A	B	C	D	E	F	G	H	L	M	N
—	4,1	4	2	5,3	2	3,5	0,5x45°	16,5	75°	45°	0,5
—	6,1	6	4	5,4	2	5,5	0,5x45°	18	75°	45°	0,5
—	8,1	8	6	6	2	7,5	0,5x45°	20,5	75°	45°	0,5

Outil de rainurage pour tubes métalliques



Mod.	Tube Ø	A (max)	B	C	D	Poids (g)	E (roue de rechange)
8TRT 4	4	138	43.5	39	50	450	RTRT 4
8TRT 6	6	140	43.5	39	50	450	RTRT 6
8TRT 8	8	142	43.5	39	50	450	RTRT 8